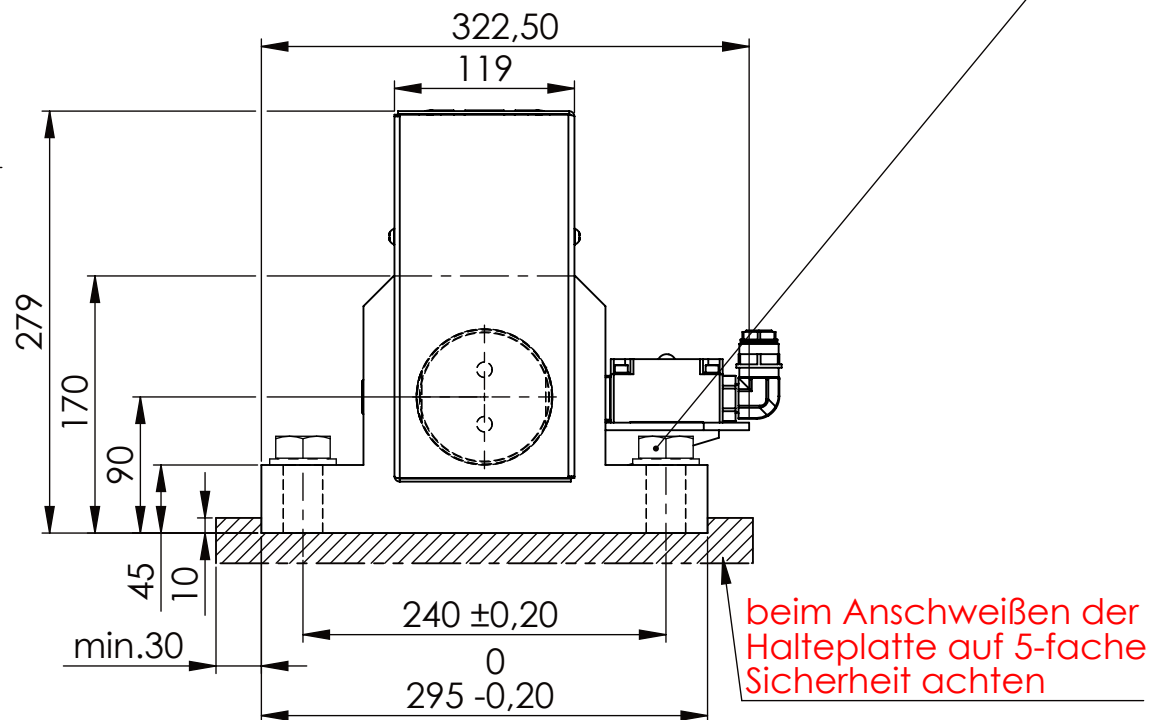
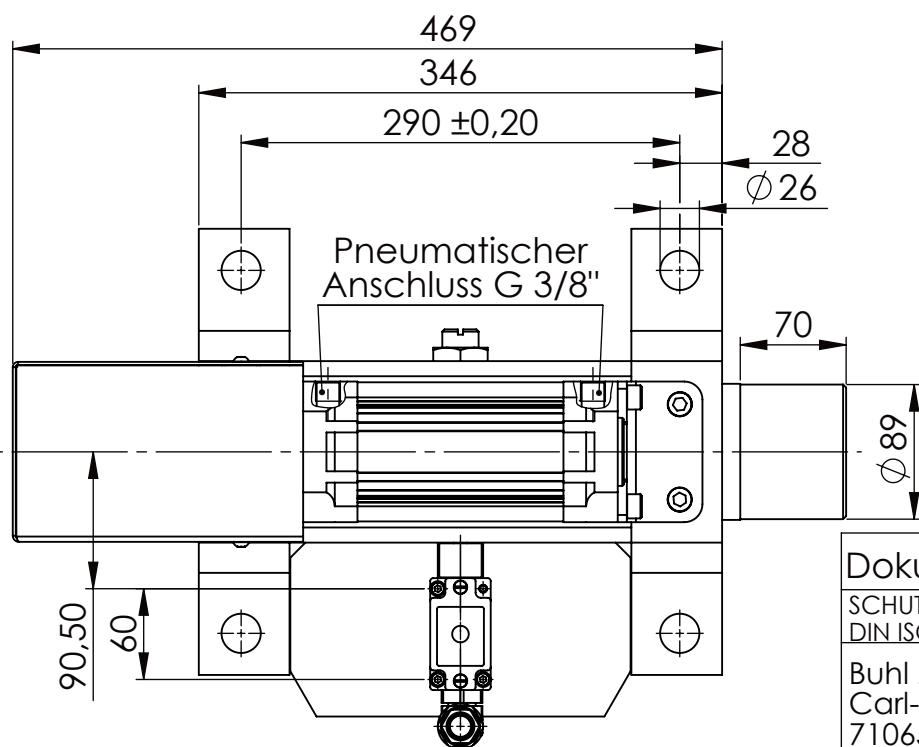
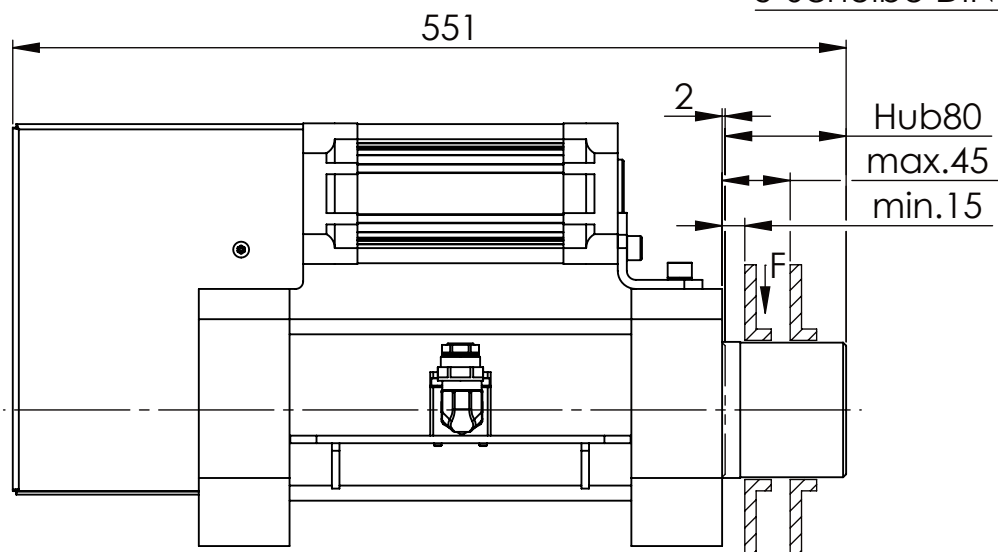
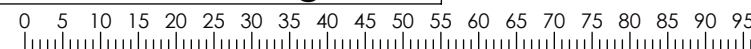
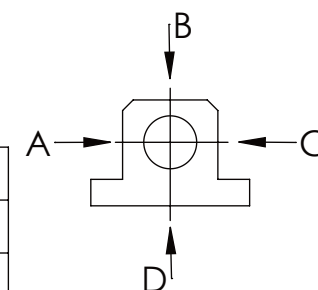


Sechskantschraube DIN 931/DIN EN ISO 4014-M24x90- 8.8, Ma=760Nm,
U-Scheibe DIN 125/DIN EN ISO 7089 -A25, mit Loctite od. ähnlichem sichern



Langlochscheibe

	A B C	D
F _{zul.}	130.000 N	30.000 N
bei stat. Belastung		



Dokumentenart: Datenblatt

Gewicht [kg]: 61.09

Projektion

SCHUTZVERMERK NACH
DIN ISO 16016:2007-12 BEACHTEN

Buhl Maschinenbau e.K.
Carl-Zeiss-Str. 2
71065 Sindelfingen

	Datum	Name
Bearb.	13.08.15	G.Velleuer
Freig.	13.08.15	W.Buhl

Benennung:
Sicherheitsabsteckung

Blatt-
format:
DINA4

Zusatzbenennung:
SA 90P

Maß-
stab:
1:5

Zeichnungs-Nr.:
15-SA 90 P 01-05

Revision
0

Allgemeintoleranz DIN ISO 2768 m-K

von	6	30	120	400	1000	2000
bis	6	30	120	400	1000	2000
Tol.±	0,1	0,2	0,3	0,5	0,8	1,2

Buhl Maschinenbau e.K.
Sindelfingen

BUHL