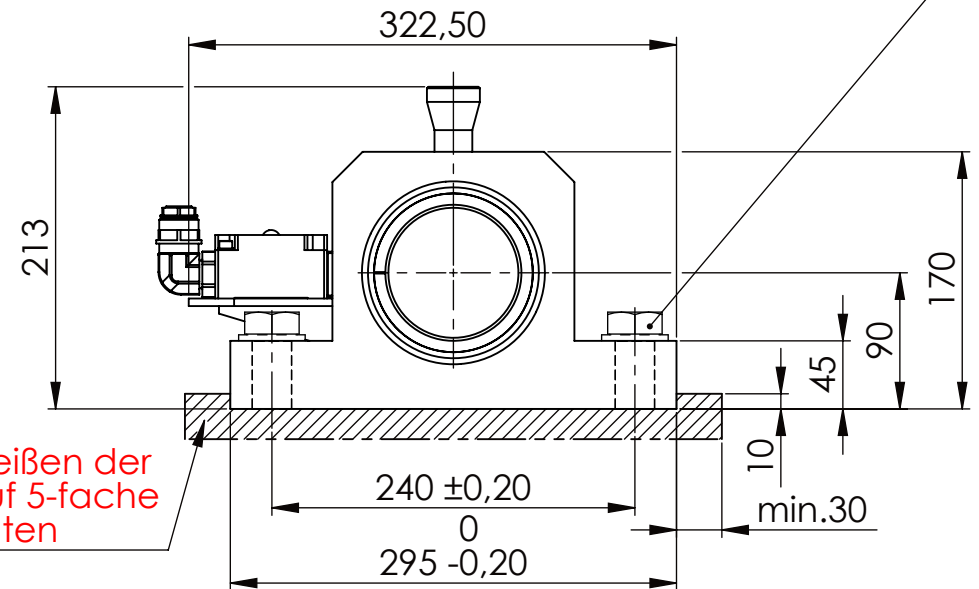
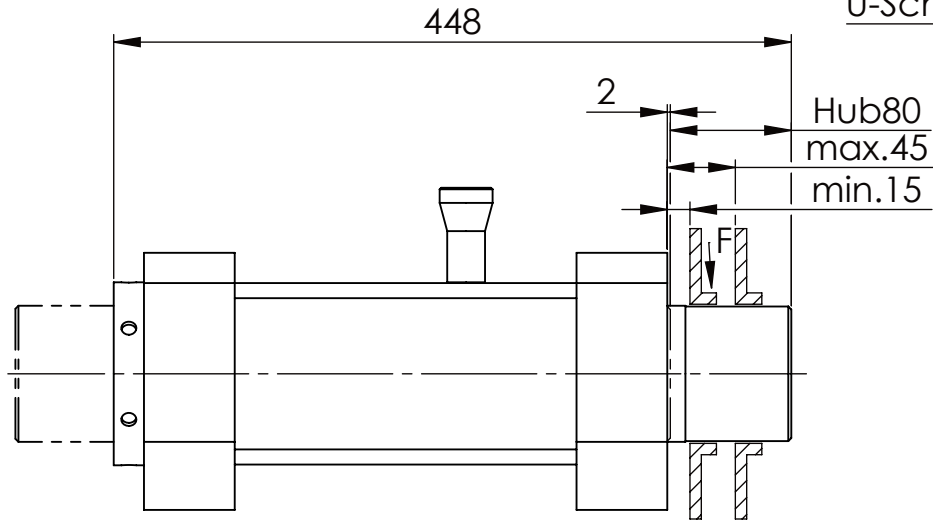
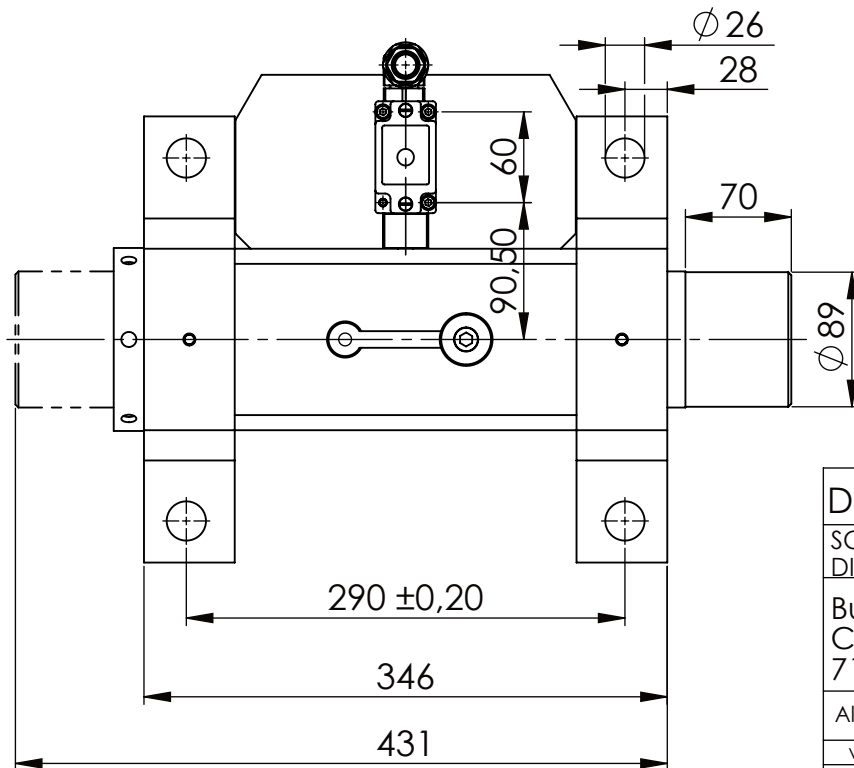


Sechskantschraube DIN 931/DIN EN ISO 4014-M24x90- 8.8, Ma=760Nm,  
U-Scheibe DIN 125/DIN EN ISO 7089 -A25, mit Loctite od. ähnlichem sichern

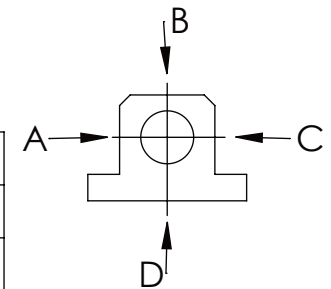


beim Anschweißen der  
Halteplatte auf 5-fache  
Sicherheit achten



Langlochscheibe

A B C	D
F zul. 130.000 N	30.000 N
bei stat. Belastung	



Dokumentenart: Datenblatt

Gewicht [kg]: 51.74

Projektion

SCHUTZVERMERK NACH  
DIN ISO 16016:2007-12 BEACHTEN

Buhl Maschinenbau e.K.  
Carl-Zeiss-Str. 2  
71065 Sindelfingen

Bearb.

12.12.14

G.Velleuer

Freig.

12.12.14

W.Buhl

Allgemeintoleranz DIN ISO 2768 m-K

von	6	30	120	400	1000	2000
bis	6	30	120	400	1000	2000
Tol.±	0.1	0.2	0.3	0.5	0.8	1.2

Buhl Maschinenbau e.K.  
Sindelfingen

**BUHL**

Benennung:

Sicherheitsabsteckung

Zusatzbenennung:

SA 90H

Zeichnungs-Nr.:

15-SA 90 H 02-03

Blatt-

format:

DINA4

Maß-

stab:

1:5

Revision

0