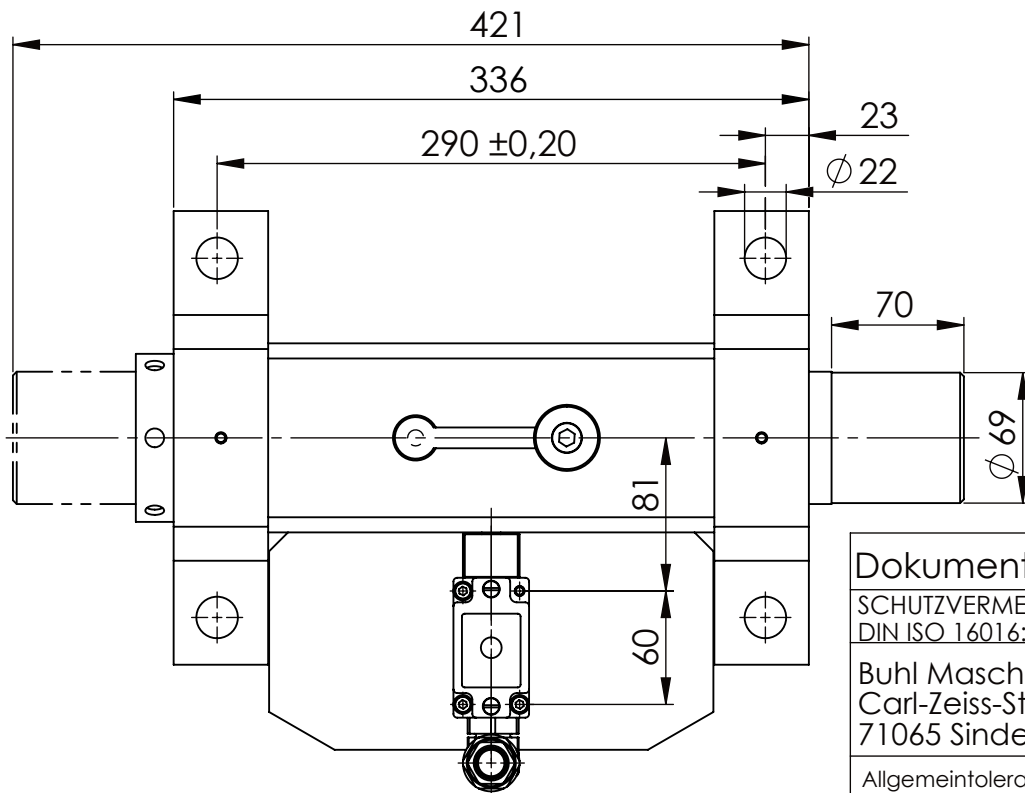
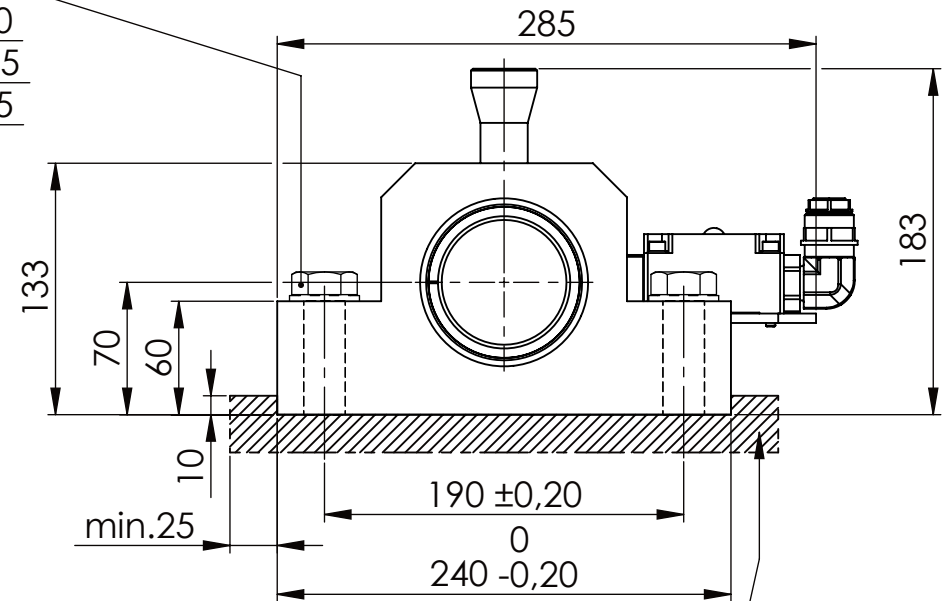
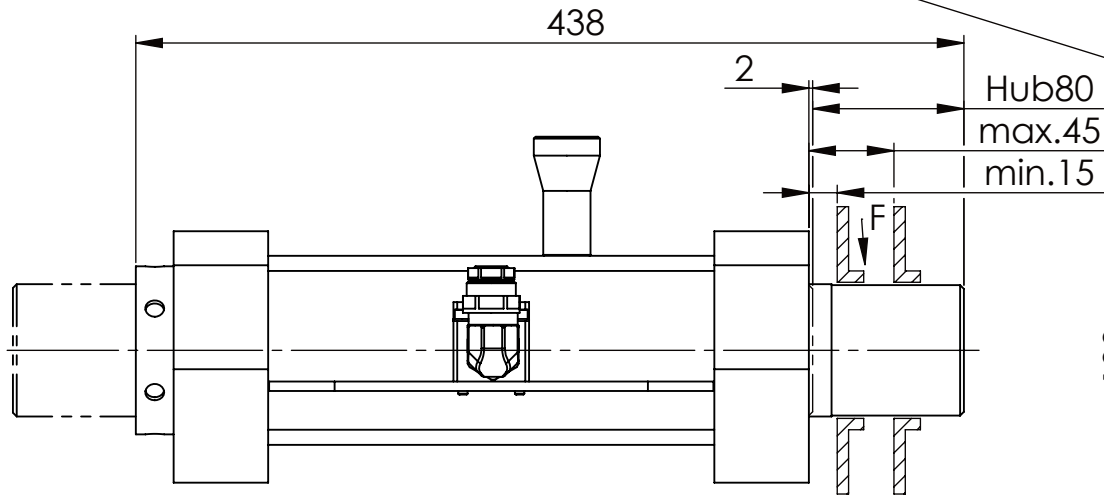
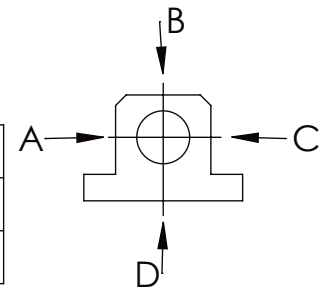


Sechskantschraube DIN 931/DIN EN ISO 4014-M20x90- 8.8, Ma=320Nm,
U-Scheibe DIN 125/DIN EN ISO 7089 -A21, mit Loctite od. ähnlichem sichern



Langlochscheibe

	A B C	D
F _{zul.}	60.000 N	17.000 N
bei stat. Belastung		



0 5 10 15 20 25 30 35 40 45 50 55 60 65 70 75 80 85 90 95

Dokumentenart: Datenblatt

Gewicht [kg]: 32.24

Projektion

SCHUTZVERMERK NACH
DIN ISO 16016:2007-12 BEACHTEN

Buhl Maschinenbau e.K.
Carl-Zeiss-Str. 2
71065 Sindelfingen

Bearb.

11.12.14

G.Velleuer

Freig.

11.12.14

W.Buhl

Allgemeintoleranz DIN ISO 2768 m-K

von	6	30	120	400	1000	2000
bis	6	30	120	400	1000	2000
Tol.±	0.1	0.2	0.3	0.5	0.8	1.2

Buhl Maschinenbau e.K.
Sindelfingen

BUHL

Benennung:

Sicherheitsabsteckung

Zusatzbenennung:

SA 70H

Zeichnungs-Nr.:

15-SA 70 H 01-03

Blatt-

format:

DINA4

Maß-

stab:

1:4

Revision

0