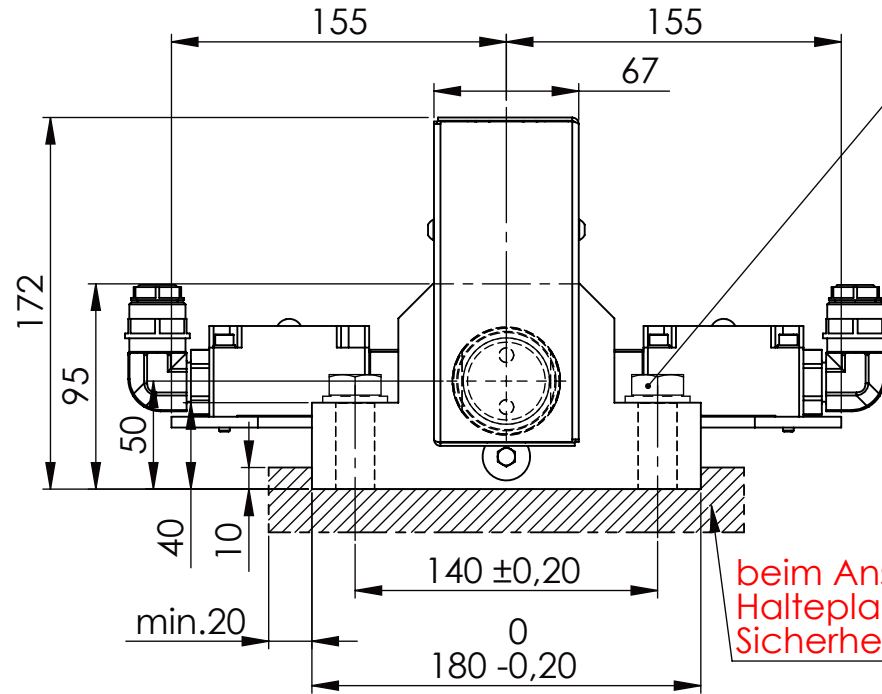
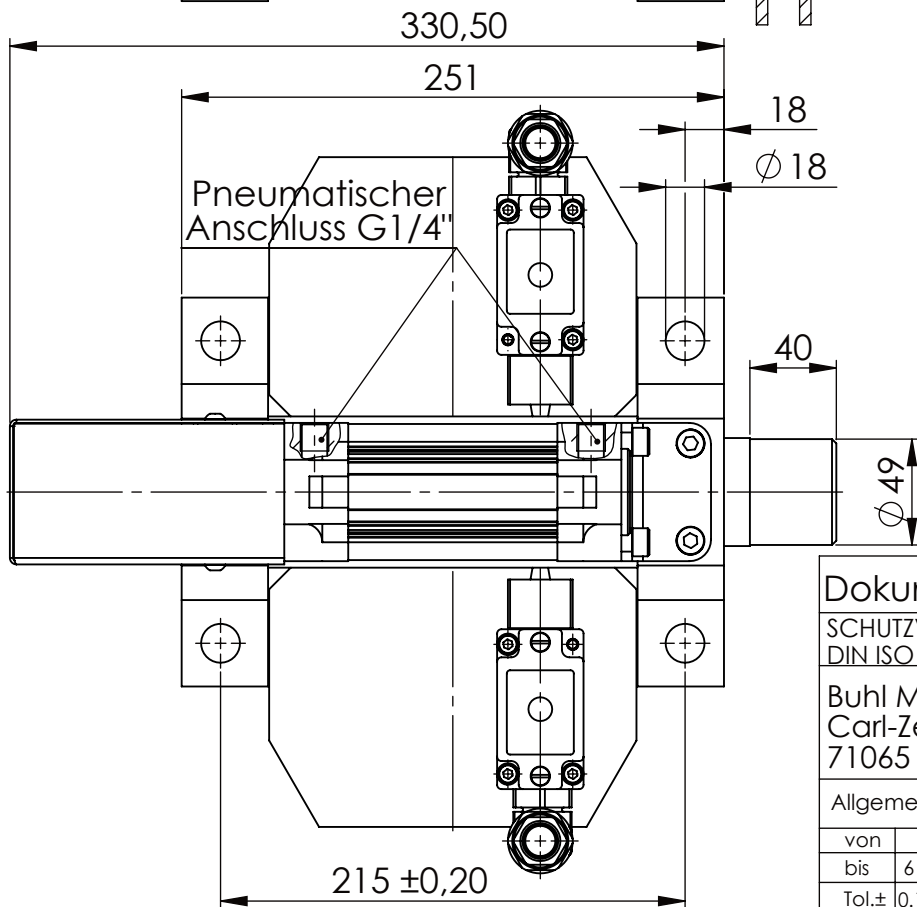
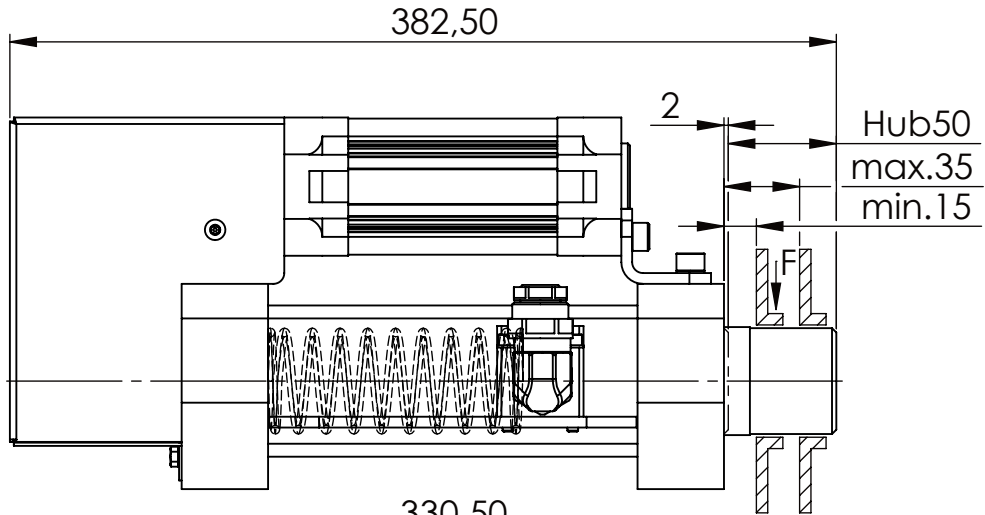


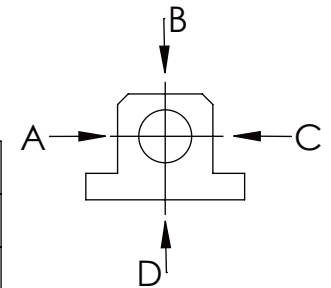
Sechskantschraube DIN 931/DIN EN ISO 4014-M16x60- 8.8, Ma=90Nm,
U-Scheibe DIN 125/DIN EN ISO 7089 -A17, mit Loctite od. ähnlichem sichern



beim Anschweißen der Halteplatte auf 5-fache Sicherheit achten



| | | |
|---------------------|----------|---------|
| | A B C | D |
| F _{zul.} | 22.000 N | 6.185 N |
| bei stat. Belastung | | |



Dokumentenart: Datenblatt

SCHUTZVERMERK NACH
DIN ISO 16016:2007-12 BEACHTEN

Buhl Maschinenbau e.K.
Carl-Zeiss-Str. 2
71065 Sindelfingen


Allgemeintoleranz DIN ISO 2768 m-K

| | | | | | | | |
|-------|-----|-----|-----|-----|------|------|------|
| von | | 6 | 30 | 120 | 400 | 1000 | 2000 |
| bis | 6 | 30 | 120 | 400 | 1000 | 2000 | 4000 |
| Tol.± | 0.1 | 0.2 | 0.3 | 0.5 | 0.8 | 1.2 | 2.0 |

Buhl Maschinenbau e.K.
Sindelfingen

BUHL

| | |
|----|---------------------|
| tt | Gewicht [kg]: 17.33 |
|----|---------------------|

Projektion 

| | |
|------------|-----------------------|
| Benennung: | Sicherheitsabsteckung |
|------------|-----------------------|

Blatt-
format:
DINA4

| | |
|------------------|---------|
| Zusatzbenennung: | SA 50PF |
|------------------|---------|

Zeichnungs-Nr.:
15-SA 50 PF 01-05

Maßstab:
1:3.5

Revision
0