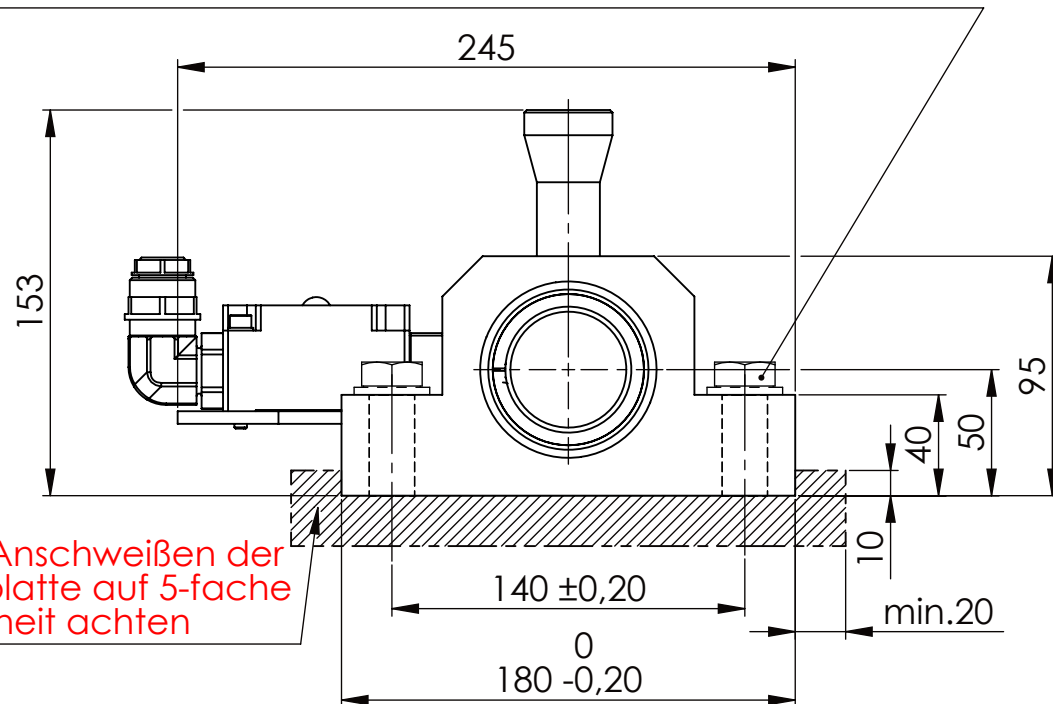
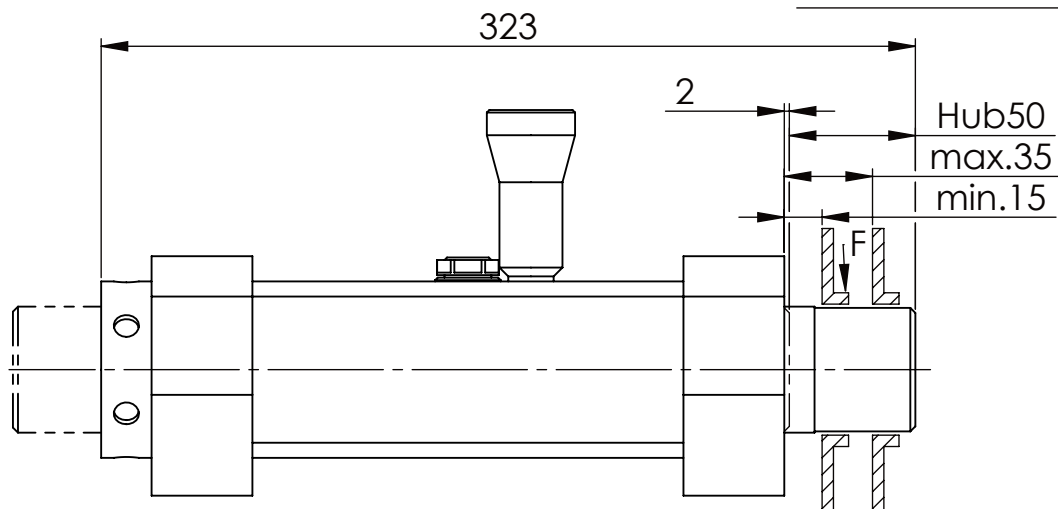
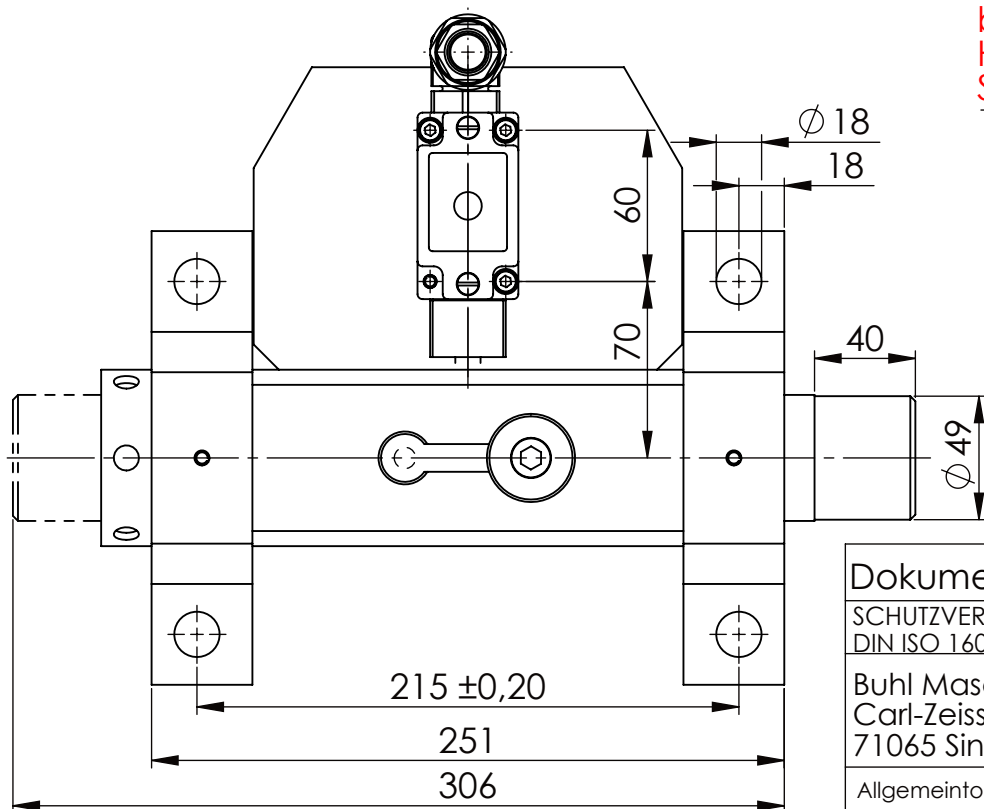


Sechskantschraube DIN 931/DIN EN ISO 4014-M16x60- 8.8, Ma=90Nm,
U-Scheibe DIN 125/DIN EN ISO 7089 -A17, mit Loctite od. ähnlichem sichern

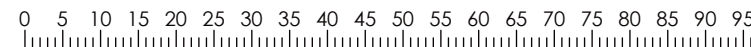
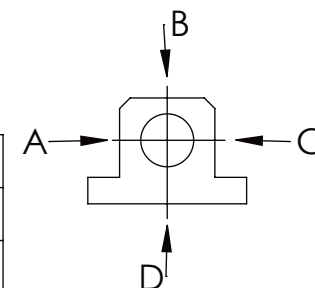


beim Anschweißen der
Halteplatte auf 5-fache
Sicherheit achten



Langlochscheibe

A B C	D
F zul. 22.000 N	6.185 N
bei stat. Belastung	



Dokumentenart: Datenblatt

Gewicht [kg]: 13.31

Projektion

SCHUTZVERMERK NACH
DIN ISO 16016:2007-12 BEACHTEN

Buhl Maschinenbau e.K.
Carl-Zeiss-Str. 2
71065 Sindelfingen

Bearb.

12.12.14

G.Velleuer

Freig.

12.12.14

W.Buhl

Allgemeintoleranz DIN ISO 2768 m-K

von	6	30	120	400	1000	2000
bis	6	30	120	400	1000	2000
Tol.±	0.1	0.2	0.3	0.5	0.8	1.2

Buhl Maschinenbau e.K.
Sindelfingen

BUHL

Benennung:

Sicherheitsabsteckung

Zusatzbenennung:

SA 50H

Zeichnungs-Nr.:

15-SA 50 H 02-03

Blatt-
format:

DINA4

Maß-
stab:

1:3

Revision

0