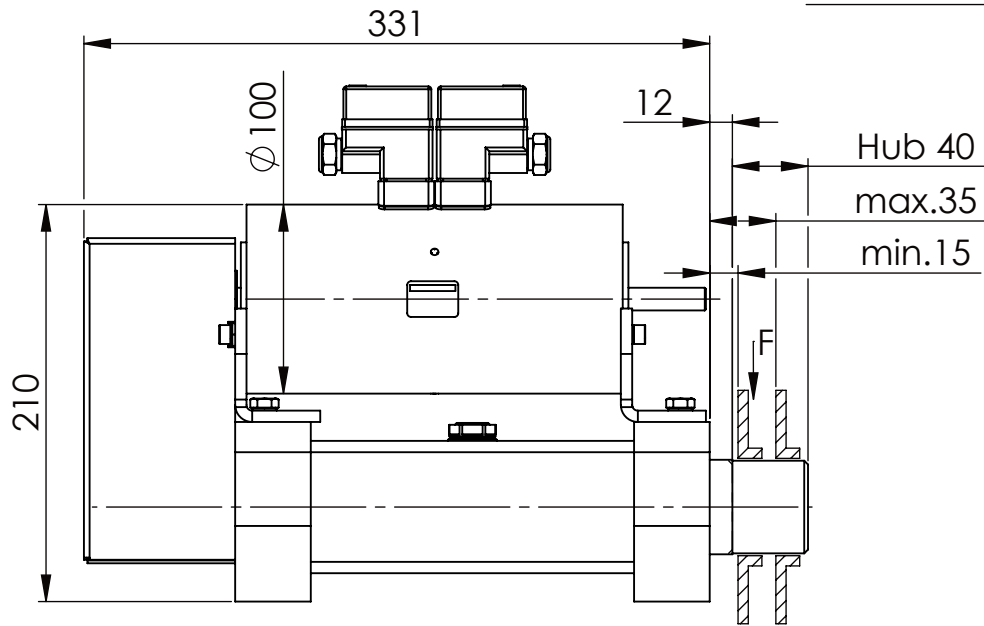
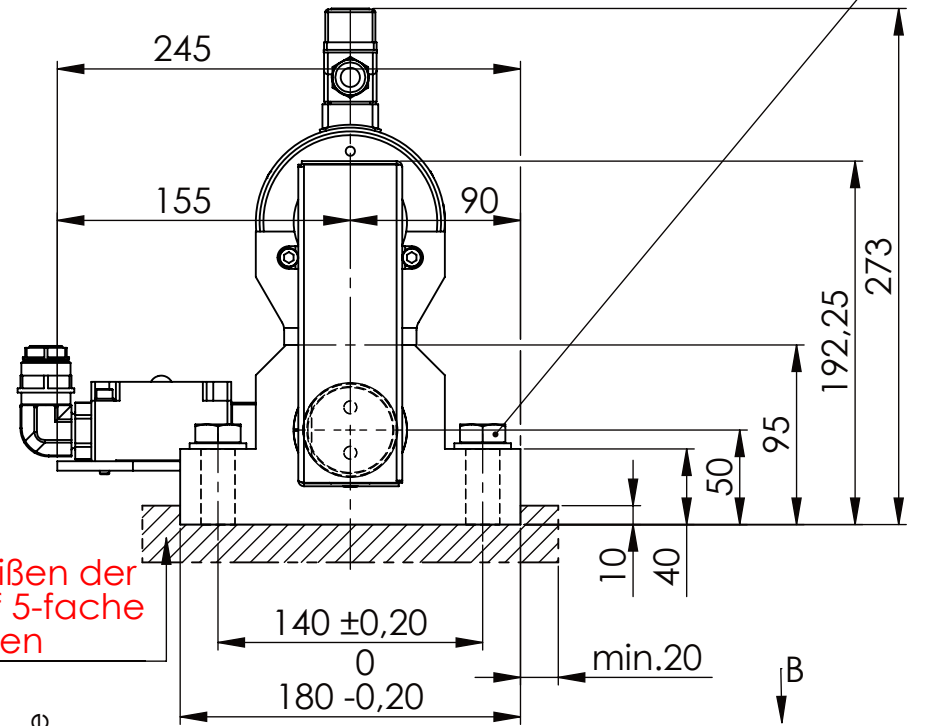
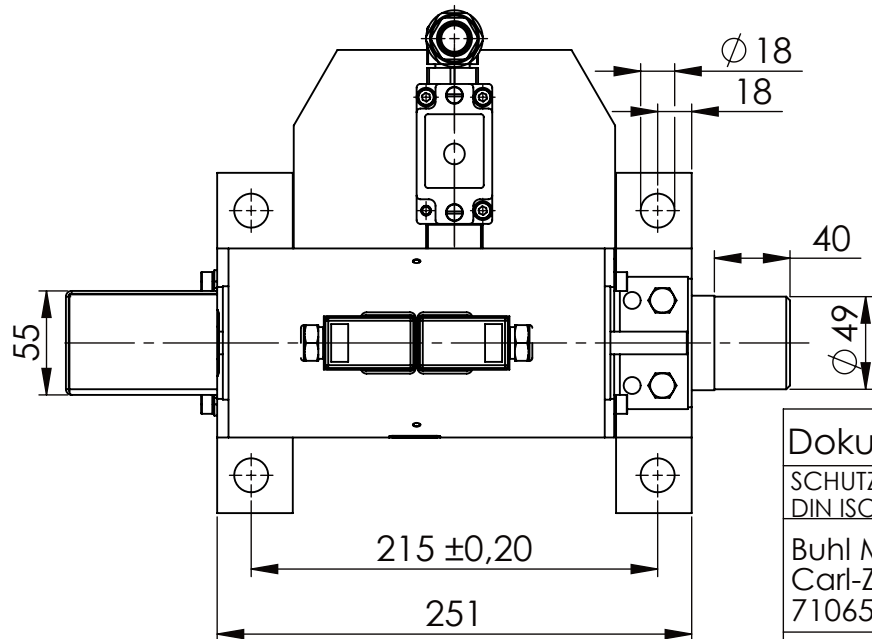


Sechskantschraube DIN 931/DIN EN ISO 4014-M16x60- 8.8, Ma=90Nm,  
U-Scheibe DIN 125/DIN EN ISO 7089 -A17, mit Loctite od. ähnlichem sichern

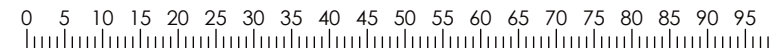
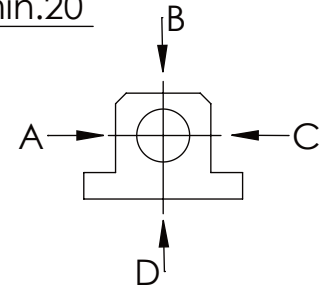


beim Anschweißen der  
Halteplatte auf 5-fache  
Sicherheit achten



Langlochscheibe

| A                   | B        | C       | D |
|---------------------|----------|---------|---|
| F zul.              | 22.000 N | 6.185 N |   |
| bei stat. Belastung |          |         |   |



Dokumentenart: Datenblatt

Gewicht [kg]: 24.10

Projektion

SCHUTZVERMERK NACH  
DIN ISO 16016:2007-12 BEACHTEN

Buhl Maschinenbau e.K.  
Carl-Zeiss-Str. 2  
71065 Sindelfingen

Bearb. 17.02.16  
Freig. 19.02.16

Name G.Velleuer  
W.Buhl

Benennung:  
Sicherheitsabsteckung

Blatt-  
format:  
DINA4

Zusatzbenennung:  
SA 50EM

Maß-  
stab:  
1:4

Zeichnungs-Nr.:  
15-SA 50 EM 02-03

Revision  
0

Allgemeintoleranz DIN ISO 2768 m-K

| von   | 6   | 30  | 120 | 400 | 1000 | 2000 |
|-------|-----|-----|-----|-----|------|------|
| bis   | 6   | 30  | 120 | 400 | 1000 | 2000 |
| Tol.± | 0.1 | 0.2 | 0.3 | 0.5 | 0.8  | 1.2  |

Buhl Maschinenbau e.K.  
Sindelfingen

**BUHL**