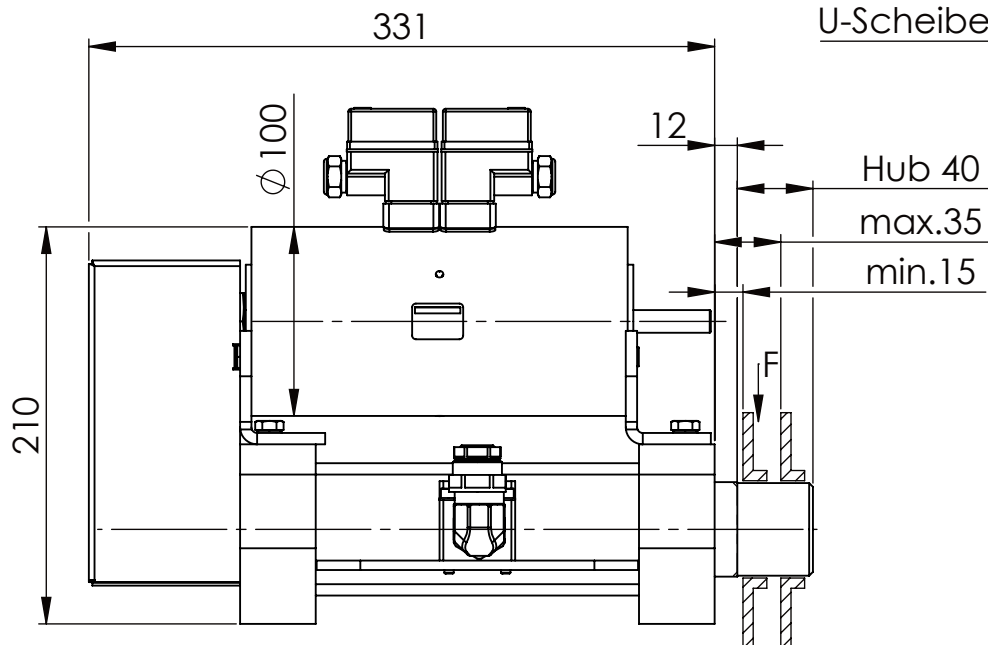
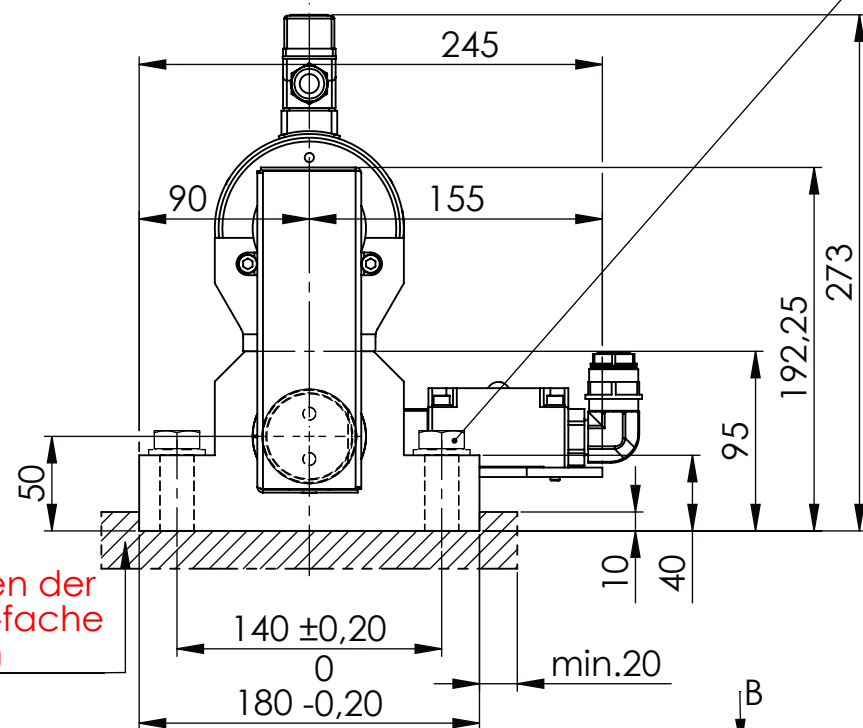
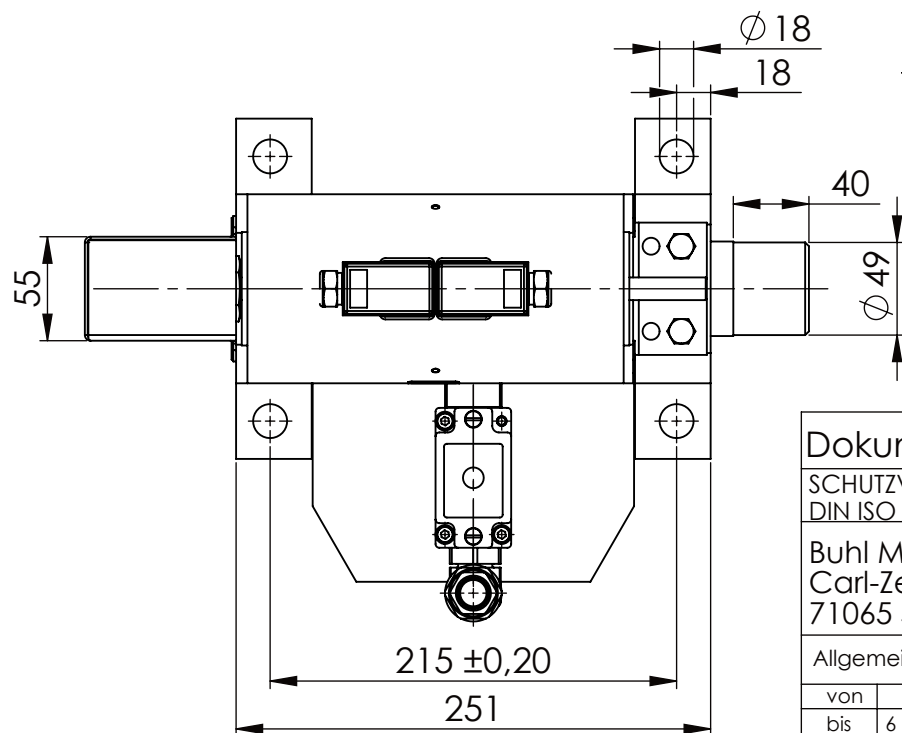


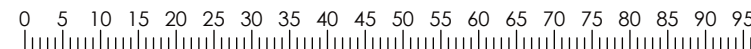
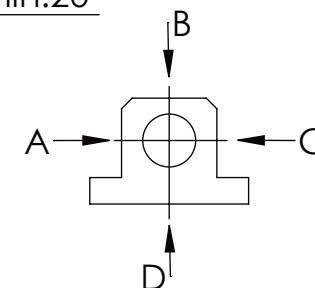
Sechskantschraube DIN 931/DIN EN ISO 4014-M16x60- 8.8, Ma=90Nm,
U-Scheibe DIN 125/DIN EN ISO 7089 -A17, mit Loctite od. ähnlichem sichern



beim Anschweißen der
Halteplatte auf 5-fache
Sicherheit achten



	A	B	C	D
F zul.	22.000 N			6.185 N
bei stat. Belastung				



Dokumentenart: Datenblatt

Gewicht [kg]: 24.10

Projektion

SCHUTZVERMERK NACH
DIN ISO 16016:2007-12 BEACHTEN

Buhl Maschinenbau e.K.
Carl-Zeiss-Str. 2
71065 Sindelfingen

Bearb.

17.02.16

G.Velleuer

Freig.

19.02.16

W.Buhl

Benennung:
Sicherheitsabsteckung

Blatt-
format:
DINA4

Zusatzbenennung:
SA 50EM

Maß-
stab:
1:4

Zeichnungs-Nr.:
15-SA 50 EM 01-05

Revision
0

Allgemeintoleranz DIN ISO 2768 m-K

von	6	30	120	400	1000	2000
bis	6	30	120	400	1000	2000
Tol.±	0.1	0.2	0.3	0.5	0.8	1.2

Buhl Maschinenbau e.K.
Sindelfingen

BUHL