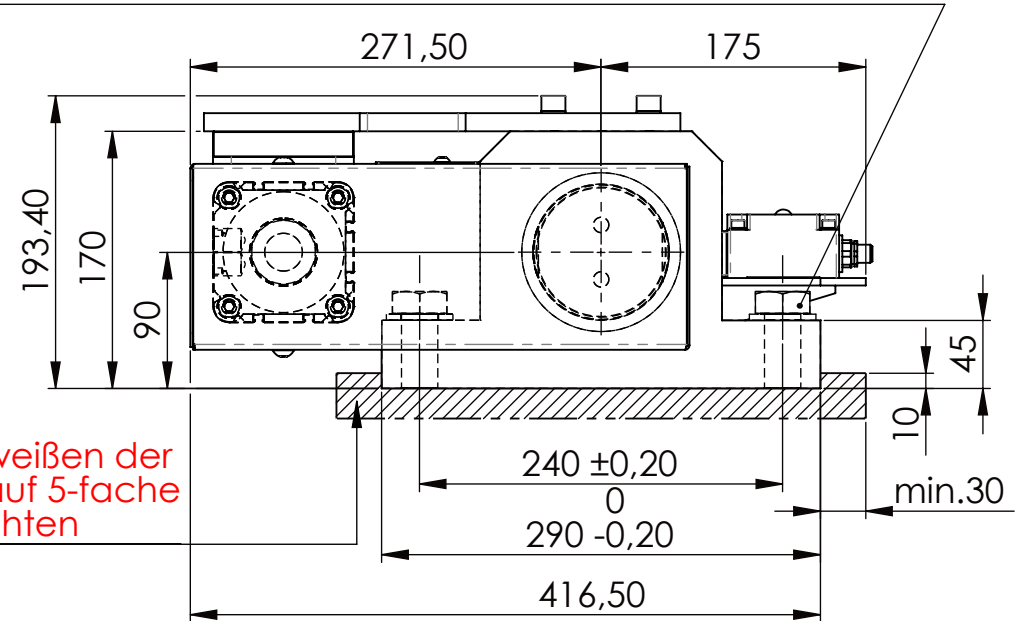


Sechskantschraube DIN 931/DIN EN ISO 4014-M24x90- 8.8,  
Ma=760Nm, U-Scheibe DIN 125/DIN EN ISO 7089 -A25,  
mit Loctite od. ähnlichem sichern



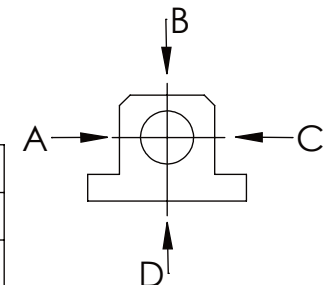
beim Anschweißen der  
Halteplatte auf 5-fache  
Sicherheit achten

Wechselschaltg.



Langlochscheibe

	A B C	D
F <sub>zul.</sub>	130.000 N	30.000 N
bei stat. Belastung		



Dokumentenart: Datenblatt

Gewicht [kg]: 72.35

Projektion

SCHUTZVERMERK NACH  
DIN ISO 16016:2007-12 BEACHTEN

Datum

Name

Benennung:  
Sicherheitsabsteckung

Blatt-  
format:  
DINA4

Buhl Maschinenbau e.K.  
Carl-Zeiss-Str. 2  
71065 Sindelfingen

Bearb.

24.11.23

G.Velleuer

Freig.

24.11.23

W.Buhl

Zusatzbenennung:  
SA 90P

Maß-  
stab:  
1:5

Allgemeintoleranz DIN ISO 2768 m-K

von	6	30	120	400	1000	2000
bis	6	30	120	400	1000	2000
Tol.±	0.1	0.2	0.3	0.5	0.8	1.2
						2.0

BUHL

BUHL

Zeichnungs-Nr.:

05-SA 90 P 03-03M12

Revision

1