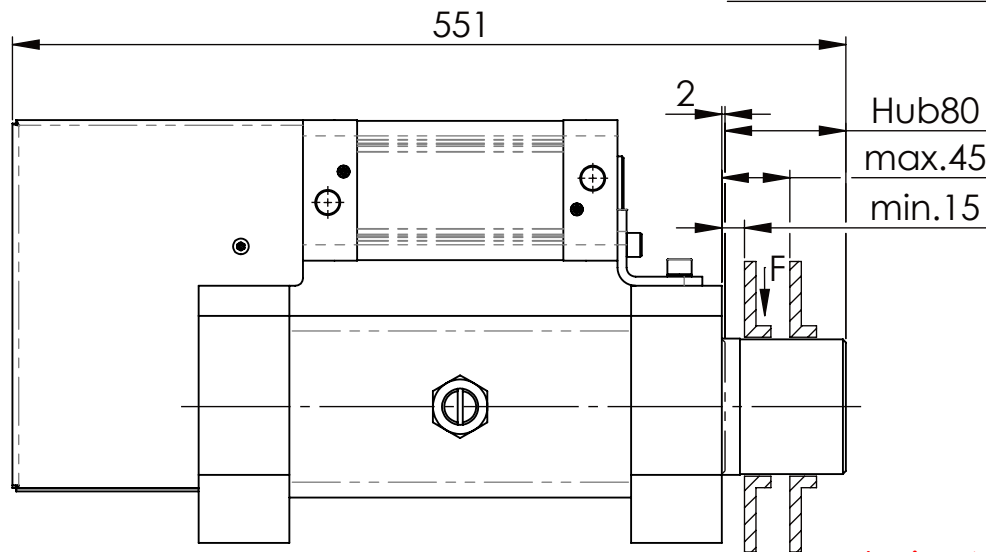
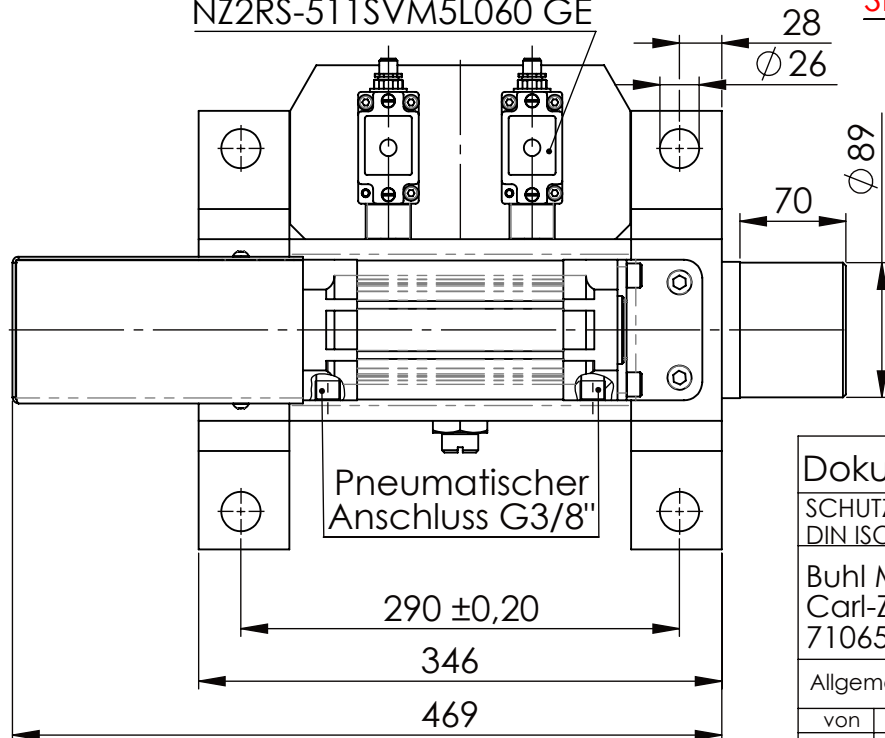


Sechskantschraube DIN 931/DIN EN ISO 4014-M24x90- 8.8, Ma=760Nm,  
U-Scheibe DIN 125/DIN EN ISO 7089 -A25, mit Loctite od. ähnlichem sichern



Fa.Euchner,  
Sicherheitsschalter,  
NZ2RS-511SVM5L060 GE

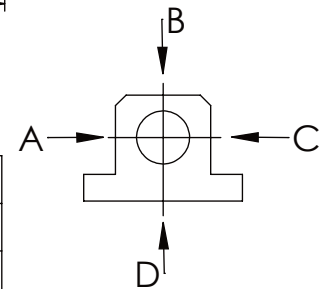
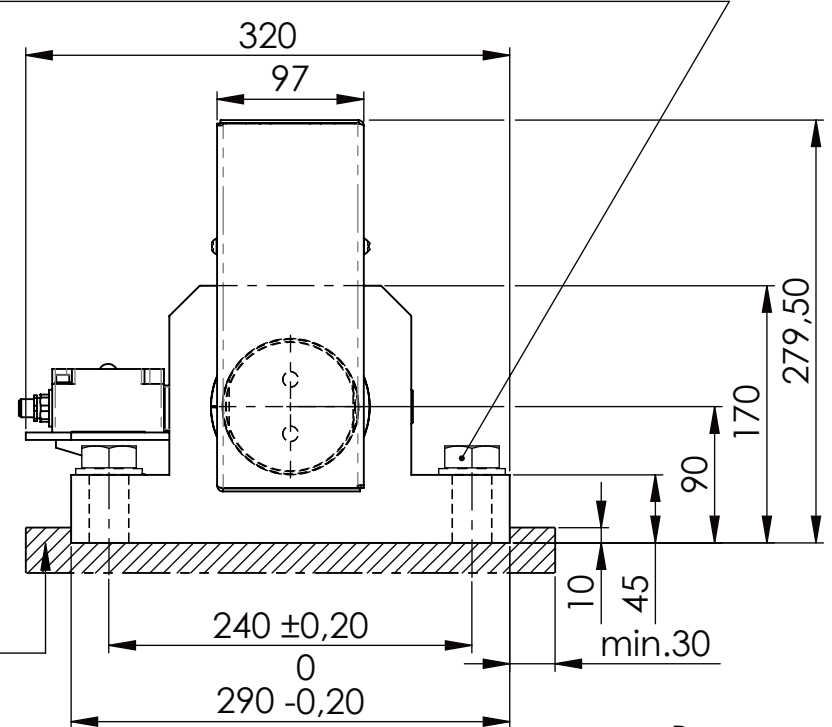
beim Anschweißen der  
Halteplatte auf 5-fache  
Sicherheit achten



Wechselschaltg.



Langlochscheibe



	A	B	C	D
F zul.	130.000 N	30.000 N		
bei stat. Belastung				

0 5 10 15 20 25 30 35 40 45 50 55 60 65 70 75 80 85 90 95

Dokumentenart: Datenblatt

Gewicht [kg]: 61.49

Projektion

SCHUTZVERMERK NACH  
DIN ISO 16016:2007-12 BEACHTEN

Buhl Maschinenbau e.K.  
Carl-Zeiss-Str. 2  
71065 Sindelfingen

	Datum	Name
Bearb.	24.11.23	G.Velleuer
Freig.	24.11.23	W.Buhl

Benennung:  
Sicherheitsabsteckung

Blatt-  
format:  
DINA4

Zusatzbenennung:  
SA 90P

Maß-  
stab:  
1:5

Zeichnungs-Nr.:  
05-SA 90 P 02-05M12

Revision  
1

Allgemeintoleranz DIN ISO 2768 m-K

von	6	30	120	400	1000	2000
bis	6	30	120	400	1000	2000
Tol.±	0.1	0.2	0.3	0.5	0.8	1.2

BUHL

BUHL