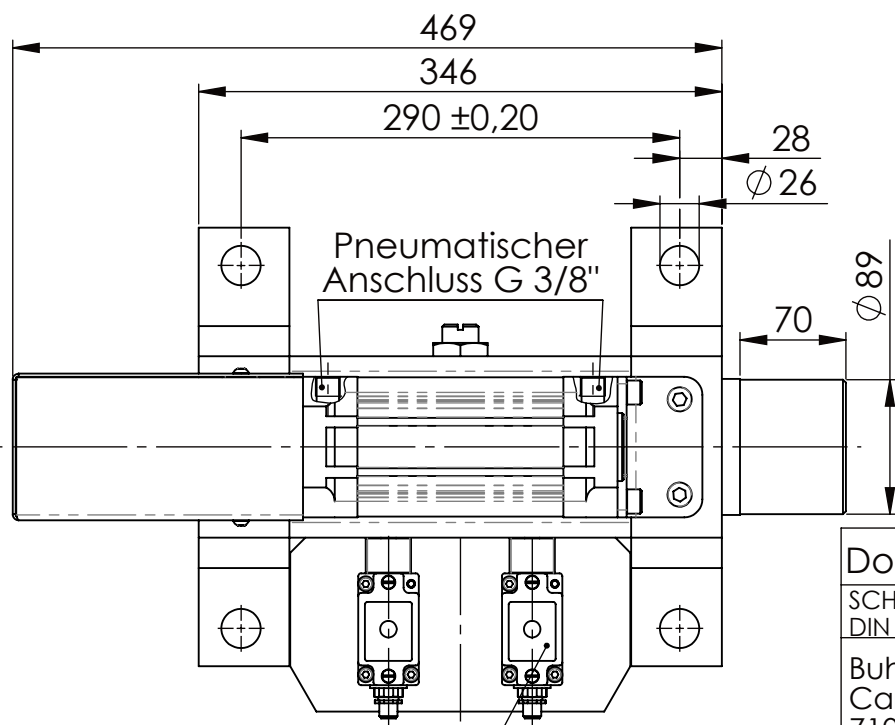
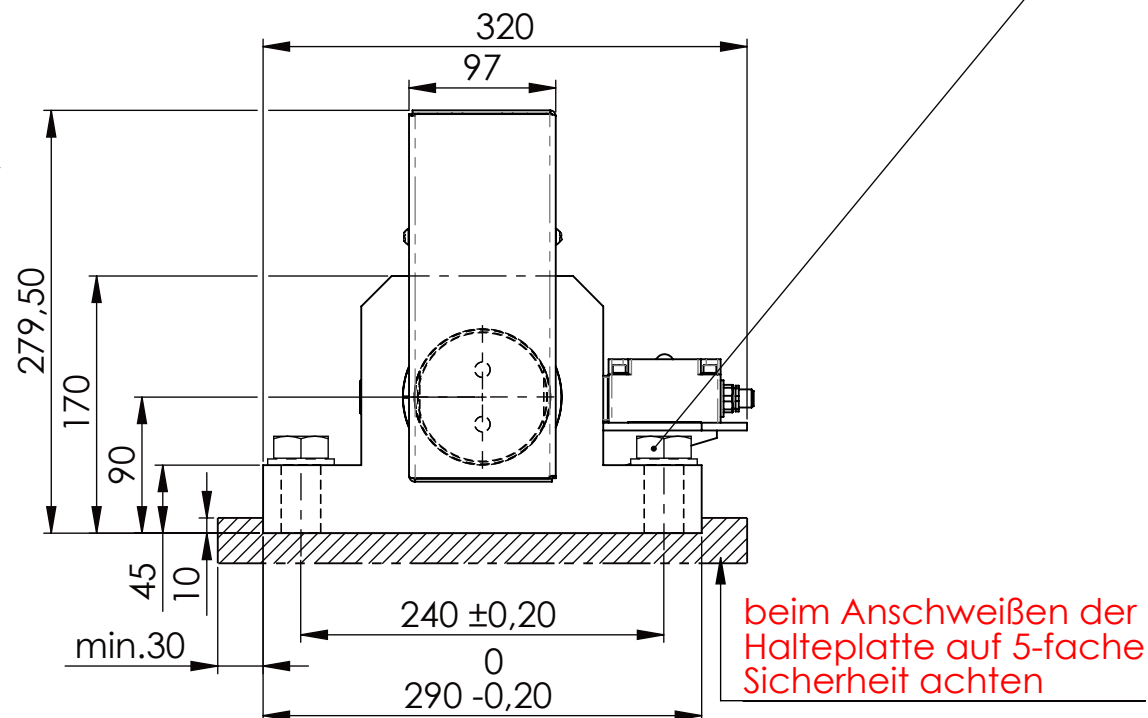
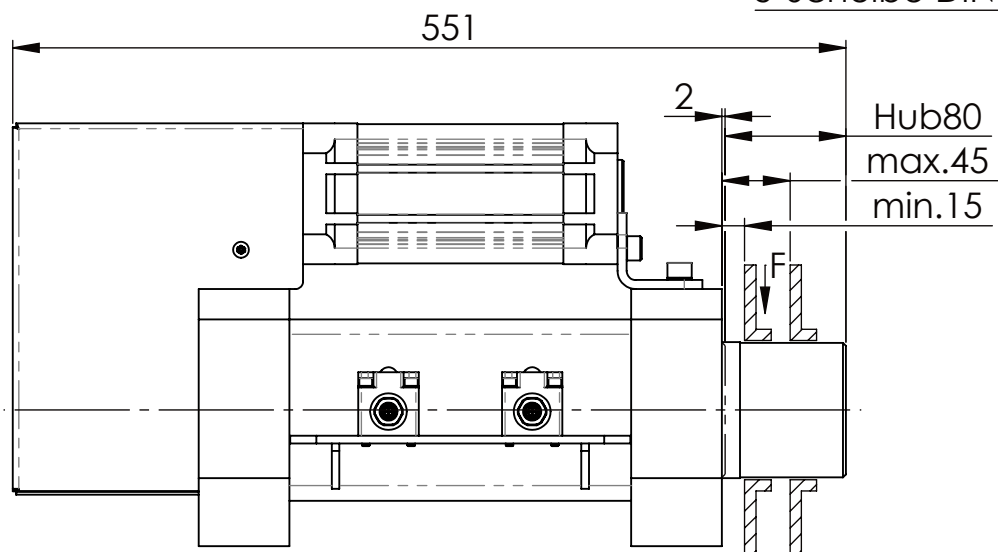


Sechskantschraube DIN 931/DIN EN ISO 4014-M24x90- 8.8, Ma=760Nm,  
U-Scheibe DIN 125/DIN EN ISO 7089 -A25, mit Loctite od. ähnlichem sichern



Wechselschaltg.



verriegelt

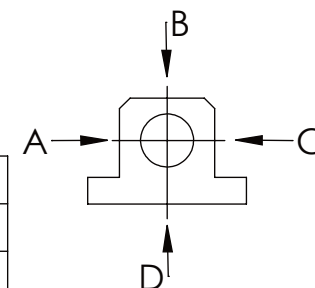


entriegelt

Langlochscheibe

|                     |           |          |
|---------------------|-----------|----------|
|                     | A B C     | D        |
| F <sub>zul.</sub>   | 130.000 N | 30.000 N |
| bei stat. Belastung |           |          |

0 5 10 15 20 25 30 35 40 45 50 55 60 65 70 75 80 85 90 95



Fa.Euchner,  
Sicherheitsschalter,  
NZ2RS-511SVM5L060 GE

Dokumentenart: Datenblatt

Gewicht [kg]: 61.49

Projektion

SCHUTZVERMERK NACH  
DIN ISO 16016:2007-12 BEACHTEN

Buhl Maschinenbau e.K.  
Carl-Zeiss-Str. 2  
71065 Sindelfingen

Datum Name  
Bearb. 24.11.23 G.Velleuer  
Freig. 24.11.23 W.Buhl

Benennung:  
Sicherheitsabsteckung

Blatt-  
format:  
DINA4

Zusatzbenennung:  
SA 90P

Maß-  
stab:  
1:5

Zeichnungs-Nr.:  
05-SA 90 P 01-03M12

Revision  
1

Allgemeintoleranz DIN ISO 2768 m-K

|       |     |     |     |     |      |      |
|-------|-----|-----|-----|-----|------|------|
| von   | 6   | 30  | 120 | 400 | 1000 | 2000 |
| bis   | 6   | 30  | 120 | 400 | 1000 | 2000 |
| Tol.± | 0.1 | 0.2 | 0.3 | 0.5 | 0.8  | 1.2  |

BUHL

BUHL