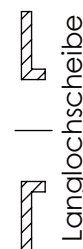
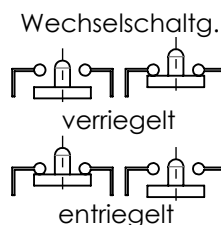
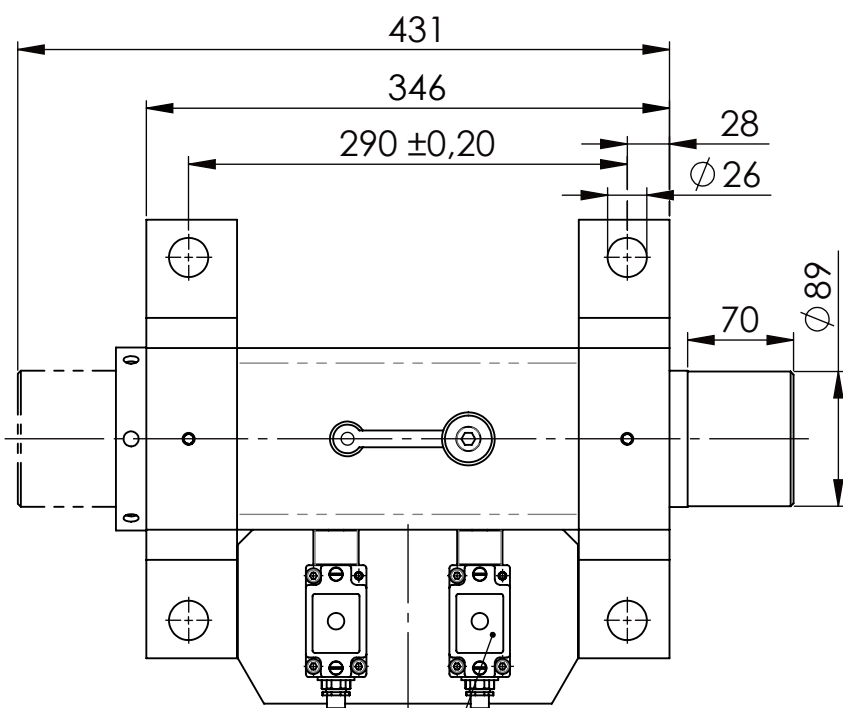
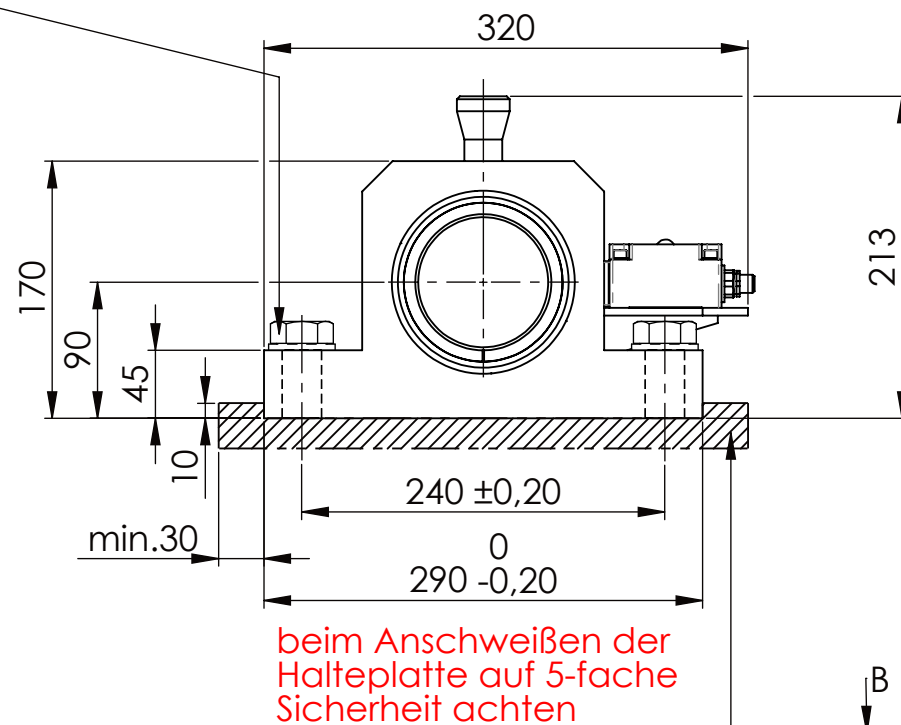
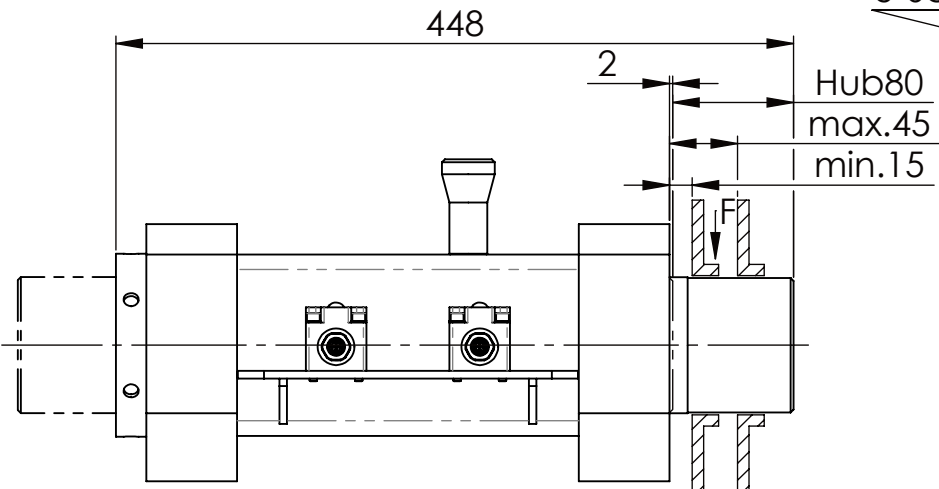
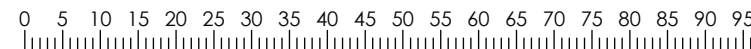
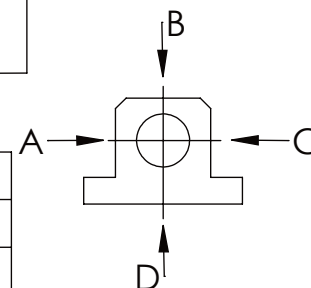


Sechskantschraube DIN 931/DIN EN ISO 4014-M24x90- 8.8, Ma=760Nm,
U-Scheibe DIN 125/DIN EN ISO 7089 -A25, mit Loctite od. ähnlichem sichern



A	B	C	D
F zul.	130.000 N	30.000 N	
bei stat. Belastung			



Fa.Euchner,
Sicherheitsschalter,
NZ2RS-511SVM5L060 GE

Dokumentenart: Datenblatt

Gewicht [kg]: 52.12

Projektion

SCHUTZVERMERK NACH
DIN ISO 16016:2007-12 BEACHTEN

Buhl Maschinenbau e.K.
Carl-Zeiss-Str. 2
71065 Sindelfingen

	Datum	Name
Bearb.	30.11.23	G.Velleuer
Freig.	30.11.23	W.Buhl

Benennung:
Sicherheitsabsteckung

Blatt-
format:
DINA4

Zusatzbenennung:
SA 90H

Maß-
stab:
1:5

Zeichnungs-Nr.:
05-SA 90 H 01-03M12

Revision
1

Allgemeintoleranz DIN ISO 2768 m-K

von	6	30	120	400	1000	2000
bis	6	30	120	400	1000	2000
Tol.±	0.1	0.2	0.3	0.5	0.8	1.2

BUHL

BUHL