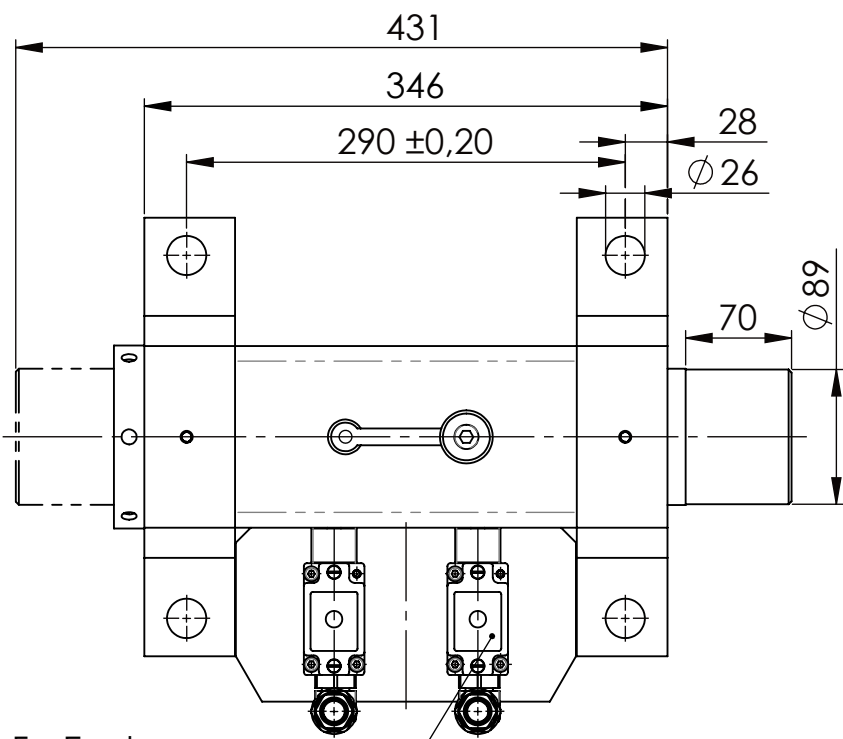
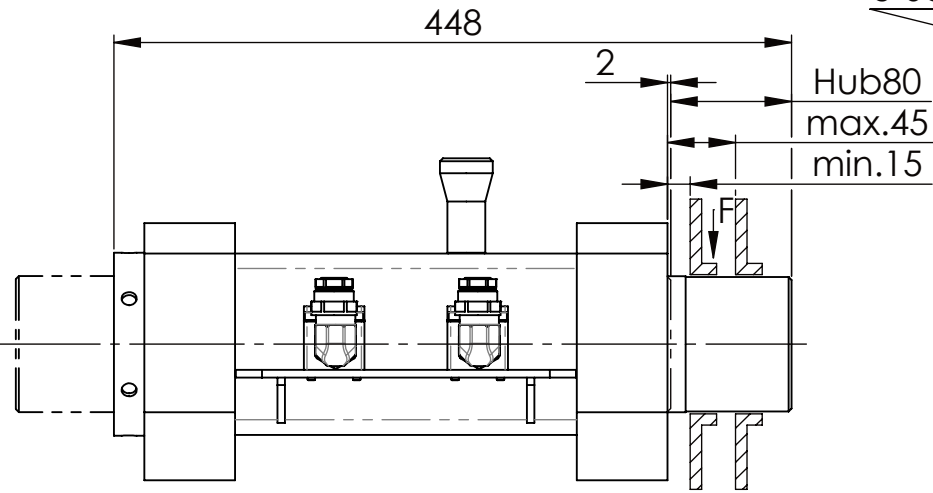
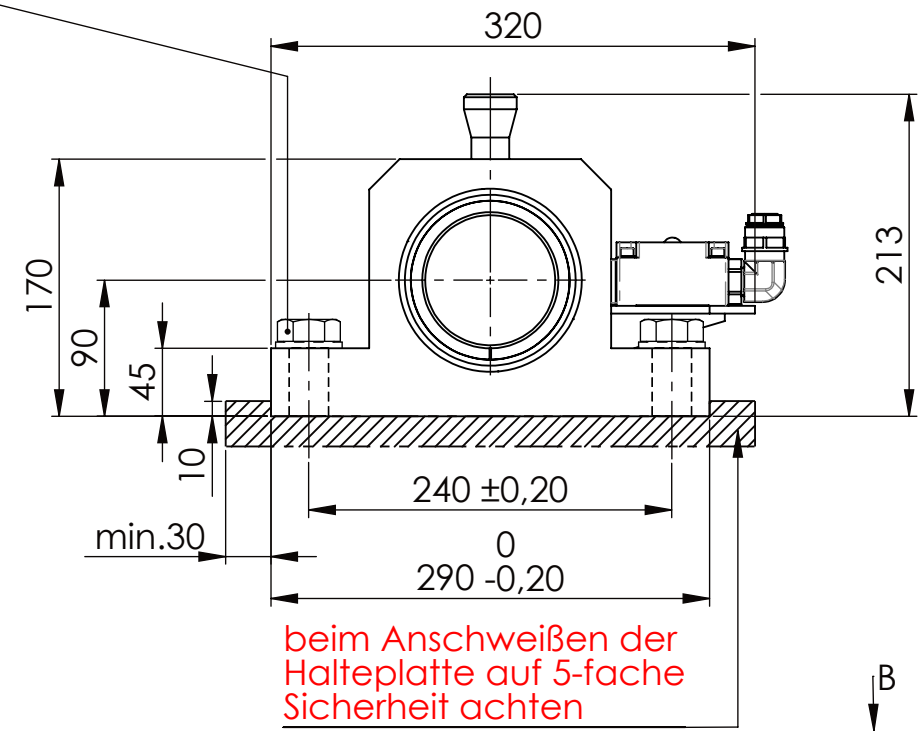
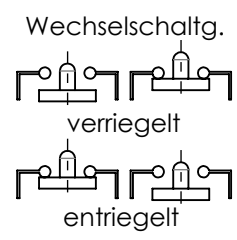


Sechskantschraube DIN 931/DIN EN ISO 4014-M24x90- 8.8, Ma=760Nm,
U-Scheibe DIN 125/DIN EN ISO 7089 -A25, mit Loctite od. ähnlichem sichern

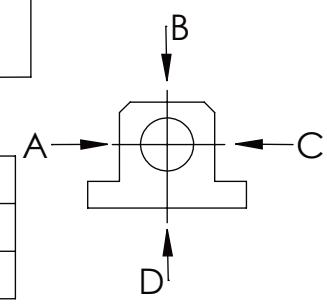


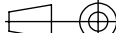

Fa.Euchner,
Sicherheitsschalter,
NZ2RS-511L060C1631



beim Anschweißen der
Halteplatte auf 5-fache
Sicherheit achten

	A	B	C	D
F zul.	130.000 N	30.000 N		
bei stat. Belastung				



Dokumentenart: Datenblatt										Gewicht [kg]: 52.12			Projektion 			
SCHUTZVERMERK NACH DIN ISO 16016:2007-12 BEACHTEN								Datum		Name		Benennung: Sicherheitsabsteckung			Blatt- format:	
Buhl Maschinenbau e.K. Carl-Zeiss-Str. 2 71065 Sindelfingen							Bearb.	21.11.23		G.Velleuer					DINA4	
							Freig.	21.11.23		W.Buhl		Maß- stab:				
Allgemeintoleranz DIN ISO 2768 m-K															1:5	
von		6	30	120	400	1000									2000	Revision
bis	6	30	120	400	1000	2000									4000	1
Tol.±	0.1	0.2	0.3	0.5	0.8	1.2									2.0	
										Zeichnungs-Nr.: 05-SA 90 H 01-03						