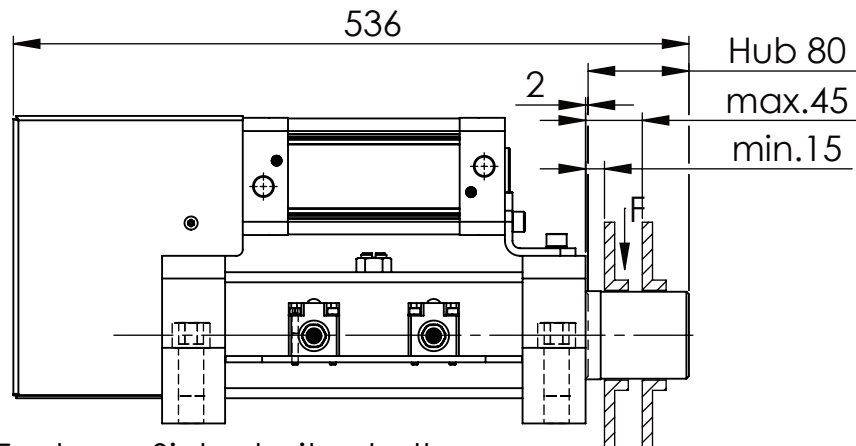


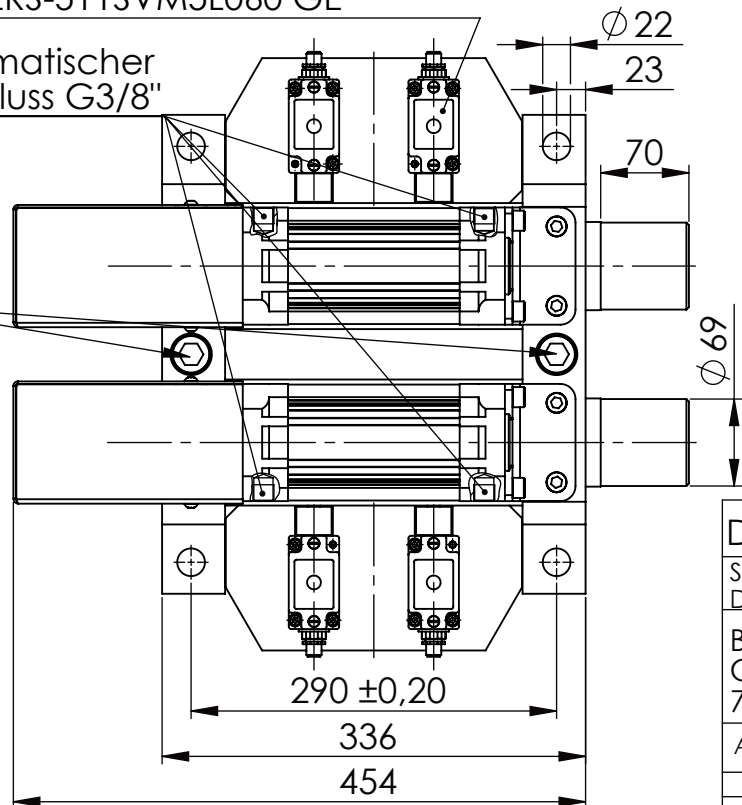
Sechskantschraube DIN 931/DIN EN ISO 4014-M20x90- 8.8, Ma=320Nm,
U-Scheibe DIN 125/DIN EN ISO 7089 -A21, mit Loctite od. ähnlichem sichern

Zyl.Schraube DIN 912/DIN EN ISO 4762 - M20x90-8.8,
Ma=320Nm, mit Loctite od. ähnlichem sichern



Fa.Euchner, Sicherheitsschalter,
NZ2RS-511SVM5L060 GE

Pneumatischer
Anschluss G3/8"



beim Anschweißen der
Halteplatte auf 5-fache
Sicherheit achten

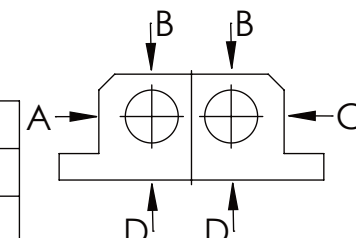
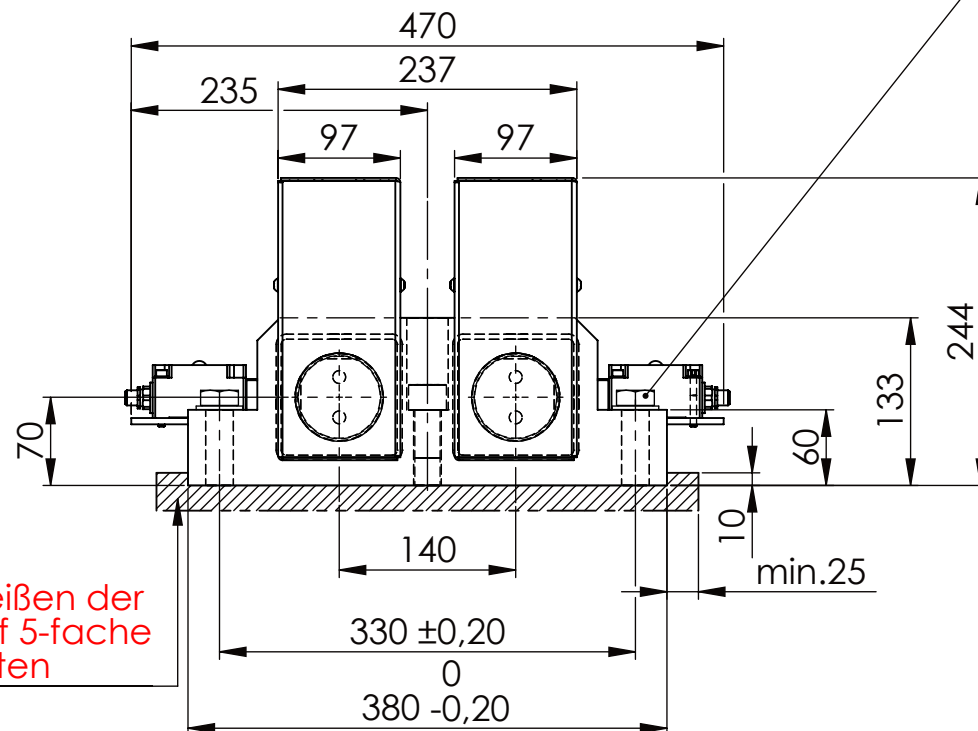
Wechselschaltg.



Langlochscheibe
—
Langlochscheibe

A B C	D
F zul. 60.000 N	17.000 N
bei stat. Belastung	

0 5 10 15 20 25 30 35 40 45 50 55 60 65 70 75 80 85 90 95



Dokumentenart: Datenblatt

Gewicht [kg]: 78.43

Projektion

SCHUTZVERMERK NACH
DIN ISO 16016:2007-12 BEACHTEN

Buhl Maschinenbau e.K.
Carl-Zeiss-Str. 2
71065 Sindelfingen

Datum Name
Bearb. 23.06.17 G.Velleuer
Freig. 23.06.17 W.Buhl

Benennung:
Sicherheitsabsteckung

Blatt-
format:
DINA4

Zusatzbenennung:
SA 70PT-2S

Maß-
stab:
1:6

Zeichnungs-Nr.:
05-SA 70 PT-2S 01-05M12

Revision
0

Allgemeintoleranz DIN ISO 2768 m-K

von	6	30	120	400	1000	2000
bis	6	30	120	400	1000	2000
Tol.±	0,1	0,2	0,3	0,5	0,8	1,2

Buhl Maschinenbau e.K.
Sindelfingen

BUHL