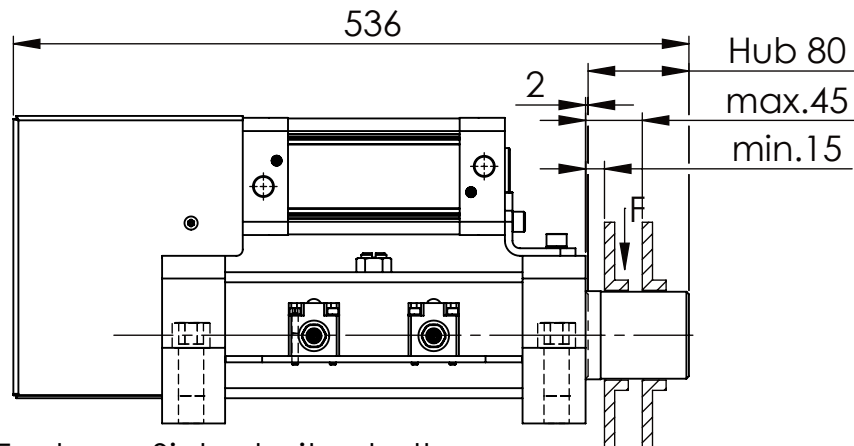


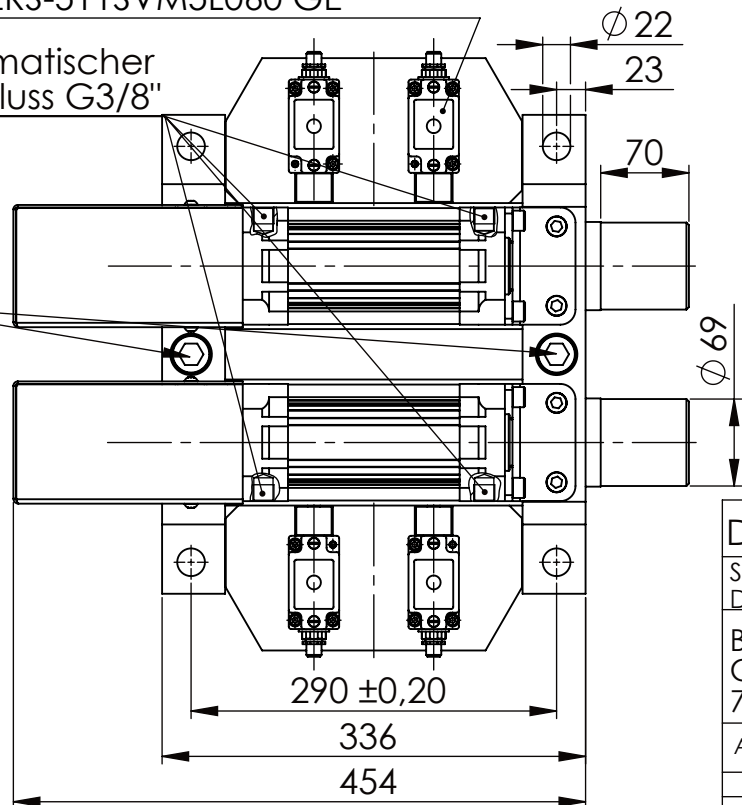
Sechskantschraube DIN 931/DIN EN ISO 4014-M20x90- 8.8, Ma=320Nm,  
U-Scheibe DIN 125/DIN EN ISO 7089 -A21, mit Loctite od. ähnlichem sichern

Zyl.Schraube DIN 912/DIN EN ISO 4762 - M20x90-8.8,  
Ma=320Nm, mit Loctite od. ähnlichem sichern



Fa.Euchner, Sicherheitsschalter,  
NZ2RS-511SVM5L060 GE

Pneumatischer  
Anschluss G3/8"



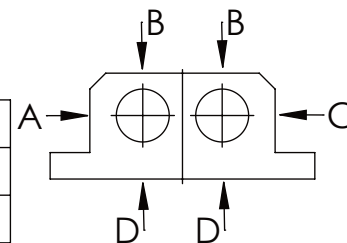
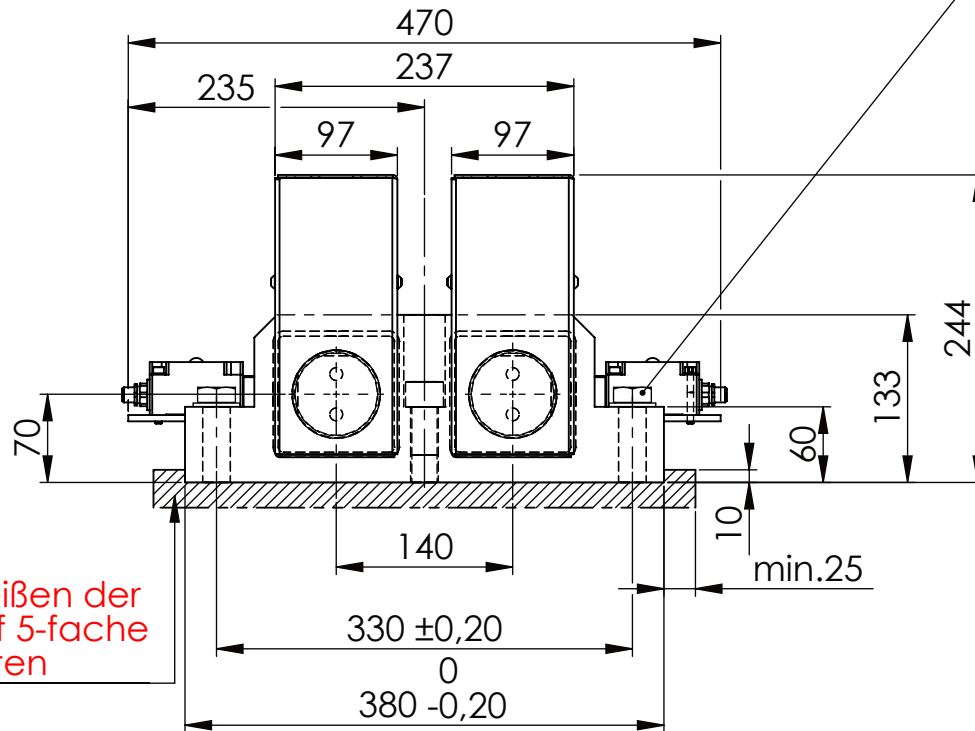
beim Anschweißen der  
Halteplatte auf 5-fache  
Sicherheit achten

Wechselschaltg.



Langlochscheibe

	A	B	C	D
F zul.	60.000 N	60.000 N	60.000 N	17.000 N
bei stat. Belastung				



Dokumentenart: Datenblatt

Gewicht [kg]: 78.43

Projektion

SCHUTZVERMERK NACH  
DIN ISO 16016:2007-12 BEACHTEN

Buhl Maschinenbau e.K.  
Carl-Zeiss-Str. 2  
71065 Sindelfingen

	Datum	Name
Bearb.	23.06.17	G.Velleuer
Freig.	23.06.17	W.Buhl

Benennung:  
Sicherheitsabsteckung

Blatt-  
format:  
DINA4

Zusatzbenennung:  
SA 70PT-2S

Maß-  
stab:  
1:6

Zeichnungs-Nr.:  
05-SA 70 PT-2S 01-03M12

Revision  
0

Allgemeintoleranz DIN ISO 2768 m-K

von	6	30	120	400	1000	2000
bis	6	30	120	400	1000	2000
Tol.±	0,1	0,2	0,3	0,5	0,8	1,2

Buhl Maschinenbau e.K.  
Sindelfingen

**BUHL**