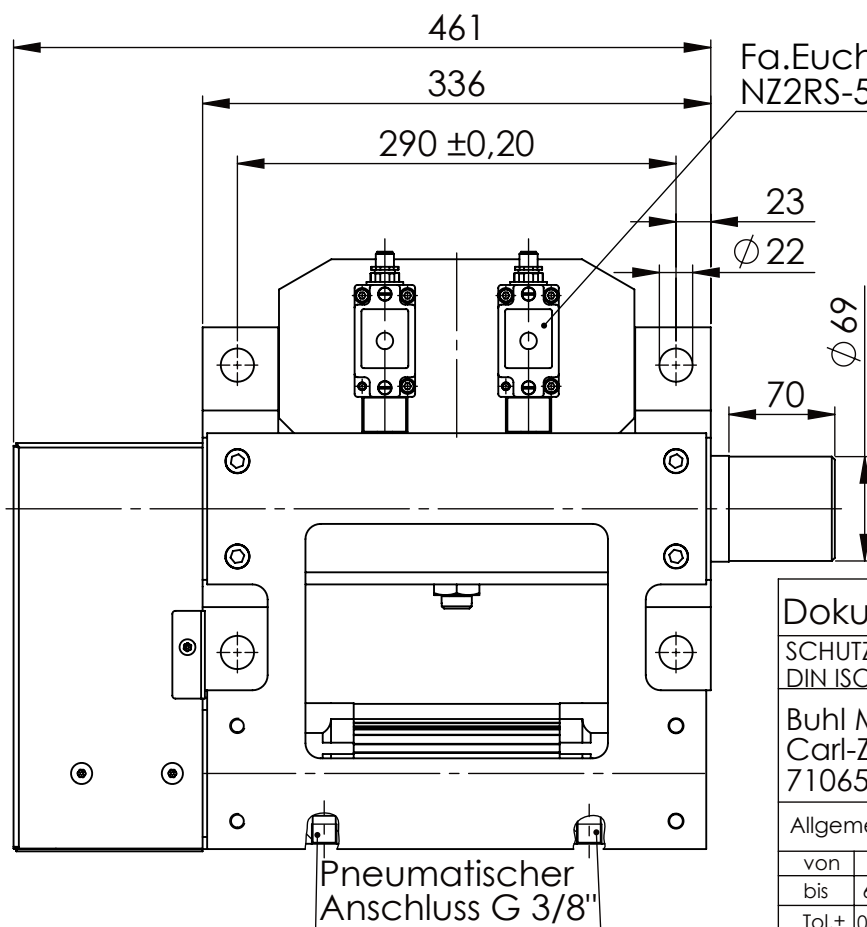
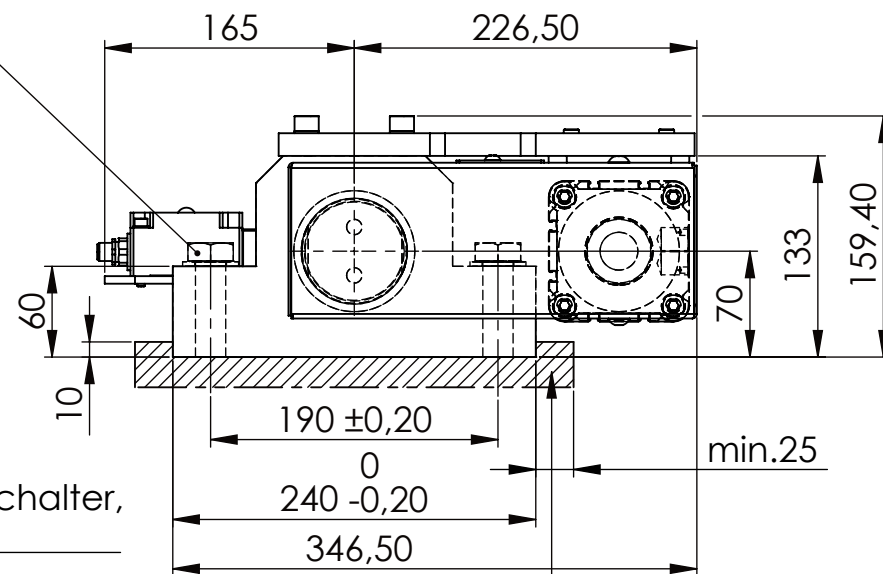


Sechskantschraube DIN 931/DIN EN ISO 4014-M20x90- 8.8,
Ma=320Nm, U-Scheibe DIN 125/DIN EN ISO 7089 -A21,
mit Loctite od. ähnlichem sichern

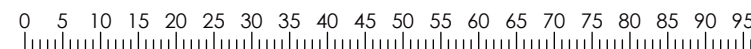
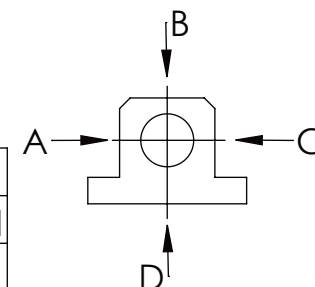


Wechselschaltg.



Langlochscheibe

	A B C	D
F zul.	60.000 N	17.000 N
bei stat. Belastung		



Dokumentenart: Datenblatt

Gewicht [kg]: 48.68

Projektion

SCHUTZVERMERK NACH
DIN ISO 16016:2007-12 BEACHTEN

Buhl Maschinenbau e.K.
Carl-Zeiss-Str. 2
71065 Sindelfingen

	Datum	Name
Bearb.	23.06.17	G.Velleuer
Freig.	23.06.17	W.Buhl

Benennung:
Sicherheitsabsteckung

Blatt-
format:
DINA4

Zusatzbenennung:
SA 70P

Maß-
stab:
1:5

Zeichnungs-Nr.:
05-SA 70 P 04-05M12

Revision
0

Allgemeintoleranz DIN ISO 2768 m-K

von	6	30	120	400	1000	2000
bis	6	30	120	400	1000	2000
Tol.±	0.1	0.2	0.3	0.5	0.8	1.2
						2.0

Buhl Maschinenbau e.K.
Sindelfingen

BUHL