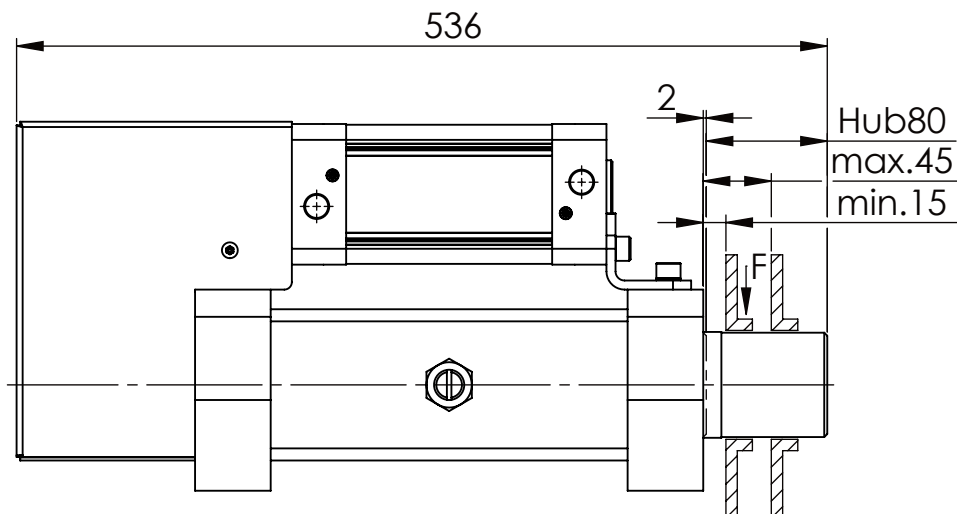
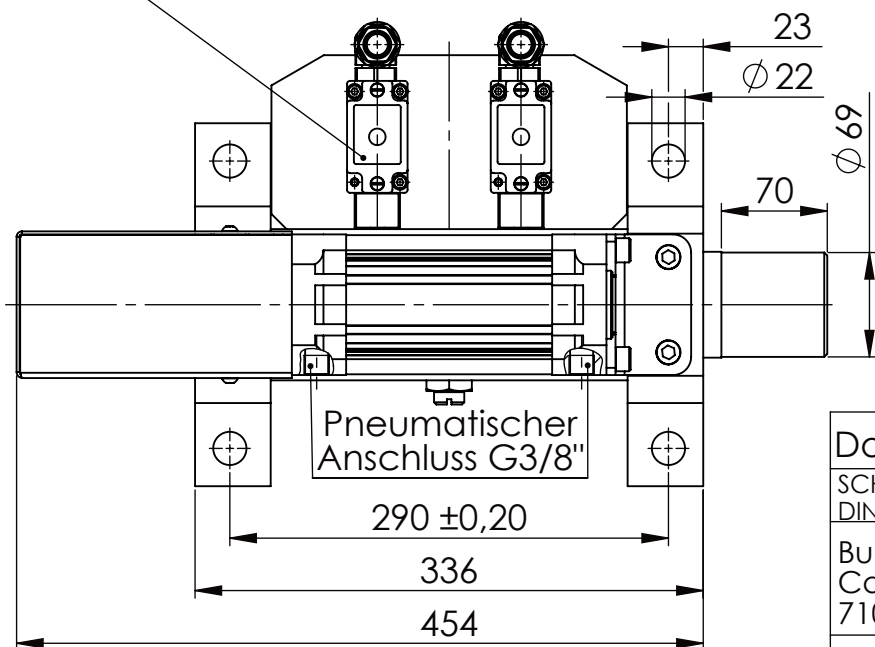


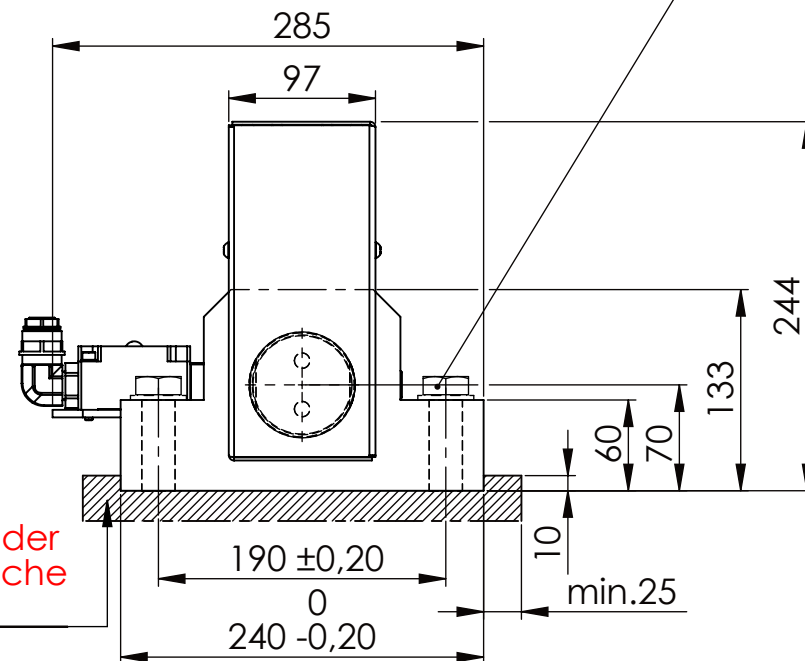
Sechskantschraube DIN 931/DIN EN ISO 4014-M20x90- 8.8, Ma=320Nm,
U-Scheibe DIN 125/DIN EN ISO 7089 -A21, mit Loctite od. ähnlichem sichern



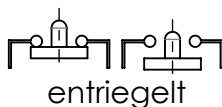
Fa.Euchner, Sicherheitsschalter,
NZ2RS-511L060C1631



beim Anschweißen der
Halteplatte auf 5-fache
Sicherheit achten

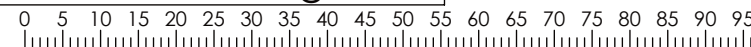
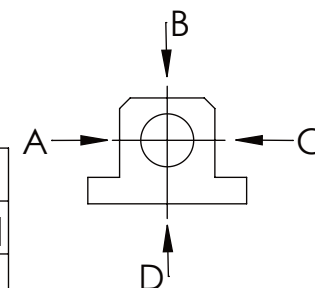


Wechselschaltg.



Langlochscheibe

	A B C	D
F _{zul.}	60.000 N	17.000 N
bei stat. Belastung		



Dokumentenart: Datenblatt

Gewicht [kg]: 40.86

Projektion

SCHUTZVERMERK NACH
DIN ISO 16016:2007-12 BEACHTEN

Buhl Maschinenbau e.K.
Carl-Zeiss-Str. 2
71065 Sindelfingen

Bearb. 14.06.17
Freig. 14.06.17

Name
G.Velleuer
W.Buhl

Benennung:
Sicherheitsabsteckung

Blatt-
format:
DINA4

Zusatzbenennung:
SA 70P

Maß-
stab:
1:5

Zeichnungs-Nr.:
05-SA 70 P 02-05

Revision
0

Allgemeintoleranz DIN ISO 2768 m-K

von	6	30	120	400	1000	2000
bis	6	30	120	400	1000	2000
Tol.±	0.1	0.2	0.3	0.5	0.8	1.2
	0.2	0.3	0.5	0.8	1.2	2.0

Buhl Maschinenbau e.K.
Sindelfingen

BUHL