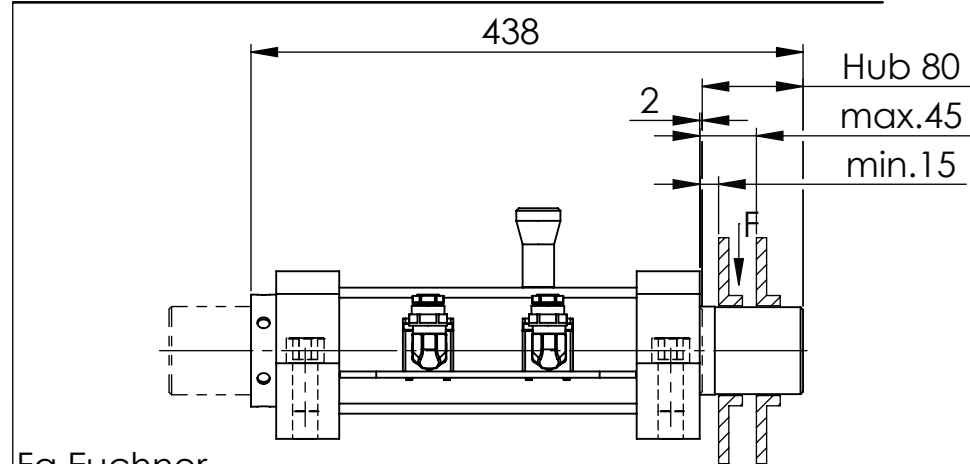
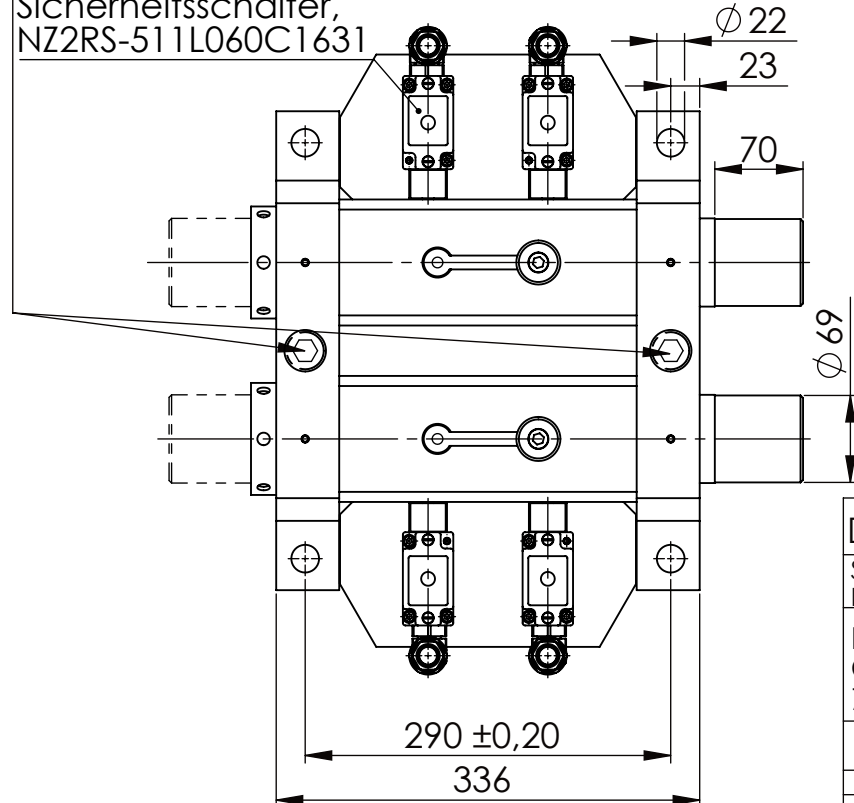


Sechskantschraube DIN 931/DIN EN ISO 4014-M20x90- 8.8, Ma=320Nm,
U-Scheibe DIN 125/DIN EN ISO 7089 -A21, mit Loctite od. ähnlichem sichern

Zyl.Schraube DIN 912/DIN EN ISO 4762 - M20x90-8.8,
Ma=320Nm, mit Loctite od. ähnlichem sichern



Fa.Euchner,
Sicherheitsschalter,
NZ2RS-511L060C1631

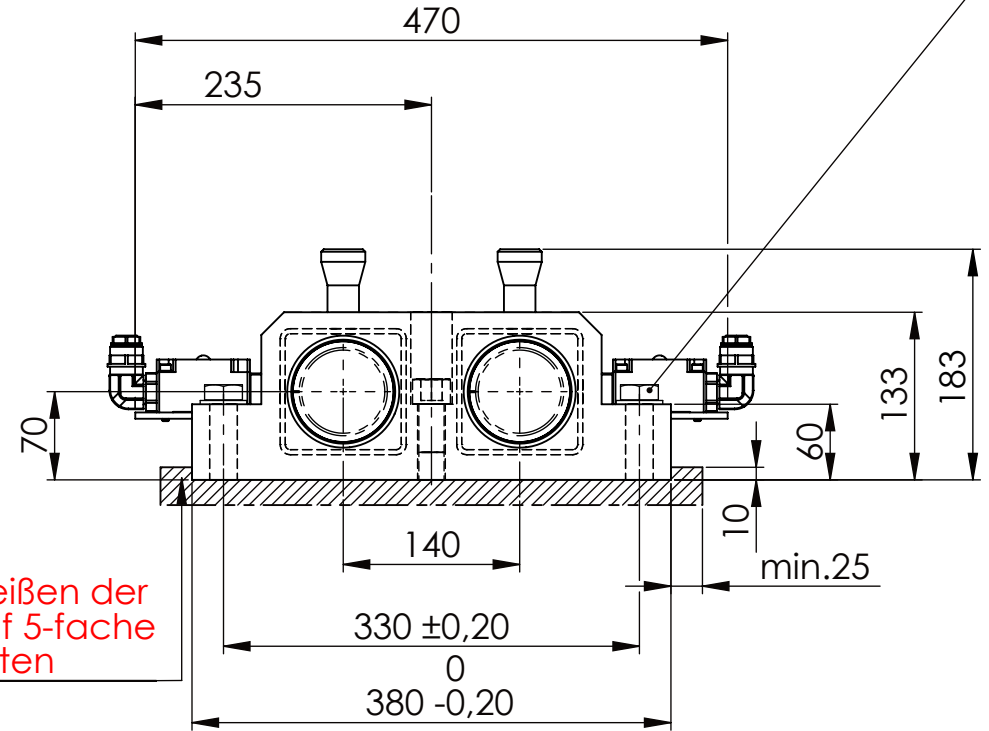


beim Anschweißen der
Halteplatte auf 5-fache
Sicherheit achten

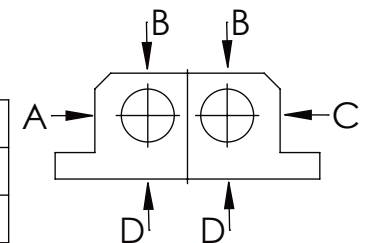
Wechselschaltg.



Langlochscheibe



	A	B	C	D
F zul.	60.000 N	60.000 N	60.000 N	17.000 N
bei stat. Belastung				



Dokumentenart: Datenblatt

Gewicht [kg]: 61.14

Projektion

SCHUTZVERMERK NACH
DIN ISO 16016:2007-12 BEACHTEN

Buhl Maschinenbau e.K.
Carl-Zeiss-Str. 2
71065 Sindelfingen

	Datum	Name
Bearb.	19.06.17	G.Velleuer
Freig.	19.06.17	W.Buhl

Benennung:
Sicherheitsabsteckung

Blatt-
format:
DINA4

Zusatzbenennung:
SA 70HT-2S

Maß-
stab:
1:6

Zeichnungs-Nr.:
05-SA 70 HT-2S 01-03

Revision
0

Allgemeintoleranz DIN ISO 2768 m-K

von	6	30	120	400	1000	2000
bis	6	30	120	400	1000	2000
Tol.±	0,1	0,2	0,3	0,5	0,8	1,2

Buhl Maschinenbau e.K.
Sindelfingen

BUHL