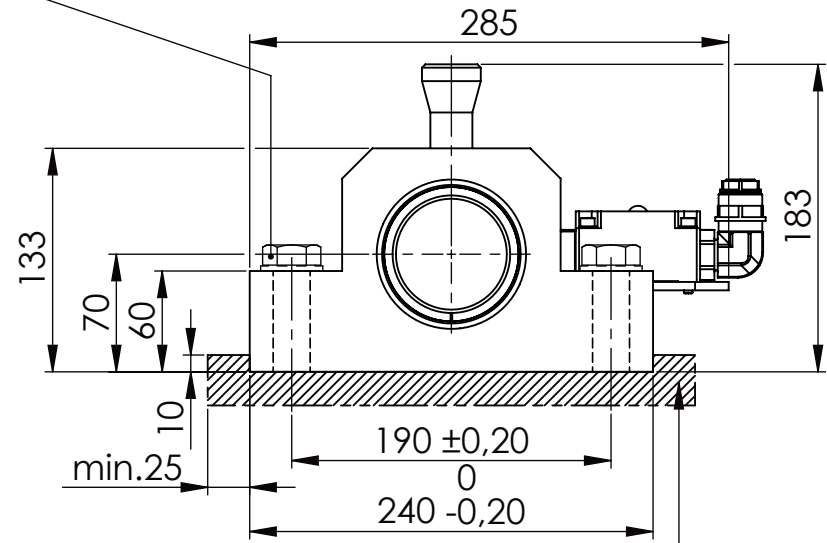
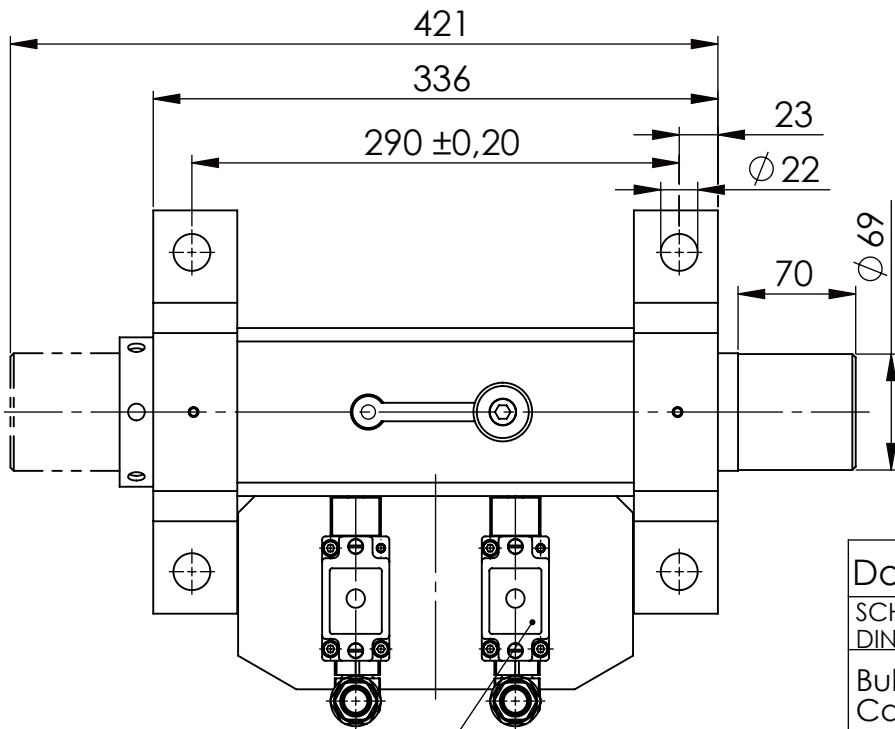
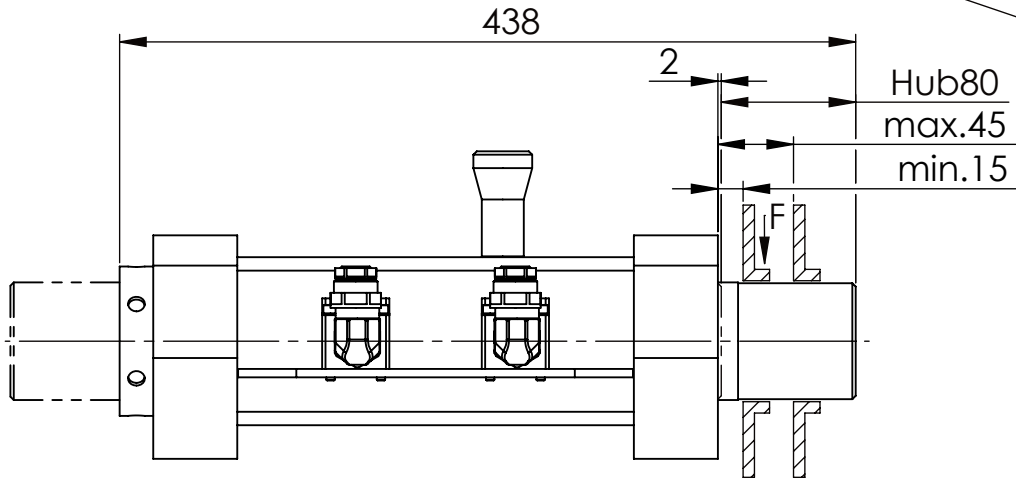
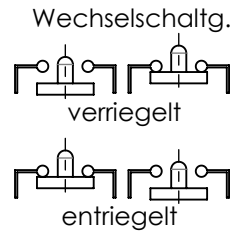


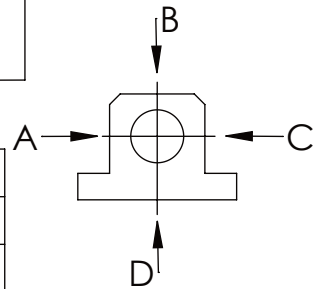
Sechskantschraube DIN 931/DIN EN ISO 4014-M20x90- 8.8, Ma=320Nm,  
U-Scheibe DIN 125/DIN EN ISO 7089 -A21, mit Loctite od. ähnlichem sichern



beim Anschweißen der Halteplatte auf 5-fache Sicherheit achten




Langlochscheibe



|                     |          |          |
|---------------------|----------|----------|
|                     | A B C    | D        |
| F <sub>zul.</sub>   | 60.000 N | 17.000 N |
| bei stat. Belastung |          |          |

Dokumentenart: Datenblatt

Gewicht [kg]: 32.84

Projektion 

SCHUTZVERMERK NACH  
DIN ISO 16016:2007-12 BEACHTEN

Datum

Name

|            |                       |
|------------|-----------------------|
| Benennung: | Sicherheitsabsteckung |
|------------|-----------------------|

Blatt-  
format:  
DINA4

Buhl Maschinenbau e.K.  
Carl-Zeiss-Str. 2  
71065 Sindelfingen

Bearb.

b. 23.06.17

G.Velleuer

|                  |        |
|------------------|--------|
| Zusatzbenennung: | SA 70H |
|------------------|--------|

Maßstab:  
1:4.5

Allgemeintoleranz DIN ISO 2768 m-K

|       |     |     |     |     |      |      |      |
|-------|-----|-----|-----|-----|------|------|------|
| von   |     | 6   | 30  | 120 | 400  | 1000 | 2000 |
| bis   | 6   | 30  | 120 | 400 | 1000 | 2000 | 4000 |
| Tol.± | 0.1 | 0.2 | 0.3 | 0.5 | 0.8  | 1.2  | 2.0  |

Buhl Maschinenbau e.K.  
Sindelfingen

BUHL

Zeichnungs-Nr.:  
05-SA 70 H 01-03

Revision  
0

Fa.Euchner,  
Sicherheitsschalter,  
NZ2RS-511L060C1631