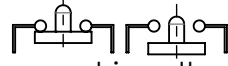


Fa. Euchner, Sicherheitsschalter,
NZ2RS-511L060C1631

Wechselschaltg.

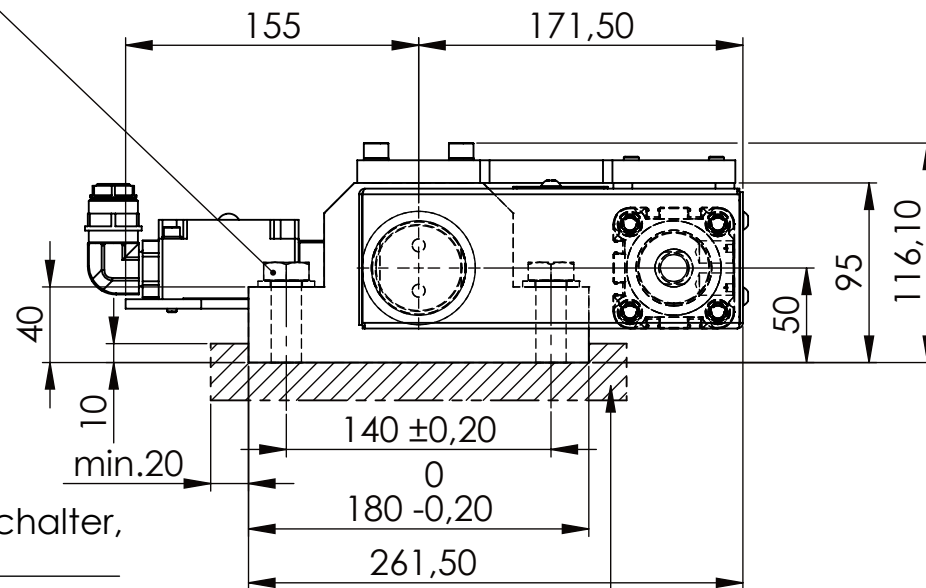


verriegelt



entriegelt

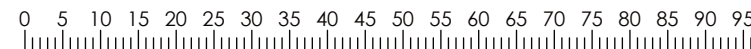
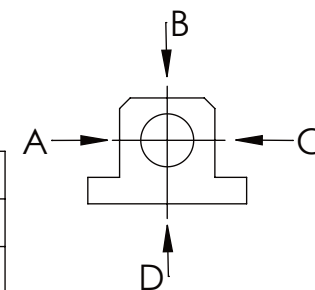
Sechskantschraube DIN 931/DIN EN ISO 4014-M16x60- 8.8,
Ma=90Nm, U-Scheibe DIN 125/DIN EN ISO 7089 -A17,
mit Loctite od. ähnlichem sichern



beim Anschweißen der
Halteplatte auf 5-fache
Sicherheit achten

Langlochscheibe

	A B C	D
F _{zul.}	22.000 N	6.185 N
bei stat. Belastung		



Dokumentenart: Datenblatt

Gewicht [kg]: 20.74

Projektion

SCHUTZVERMERK NACH
DIN ISO 16016:2007-12 BEACHTEN

Buhl Maschinenbau e.K.
Carl-Zeiss-Str. 2
71065 Sindelfingen

	Datum	Name
Bearb.	23.06.17	G.Velleuer
Freig.	23.06.17	W.Buhl

Benennung:
Sicherheitsabsteckung

Blatt-
format:
DINA4

Zusatzbenennung:
SA 50P

Maß-
stab:
1:4

Zeichnungs-Nr.:
05-SA 50 P 04-03

Revision
0

Allgemeintoleranz DIN ISO 2768 m-K

von	6	30	120	400	1000	2000
bis	6	30	120	400	1000	2000
Tol.±	0.1	0.2	0.3	0.5	0.8	1.2
						2.0

Buhl Maschinenbau e.K.
Sindelfingen

BUHL