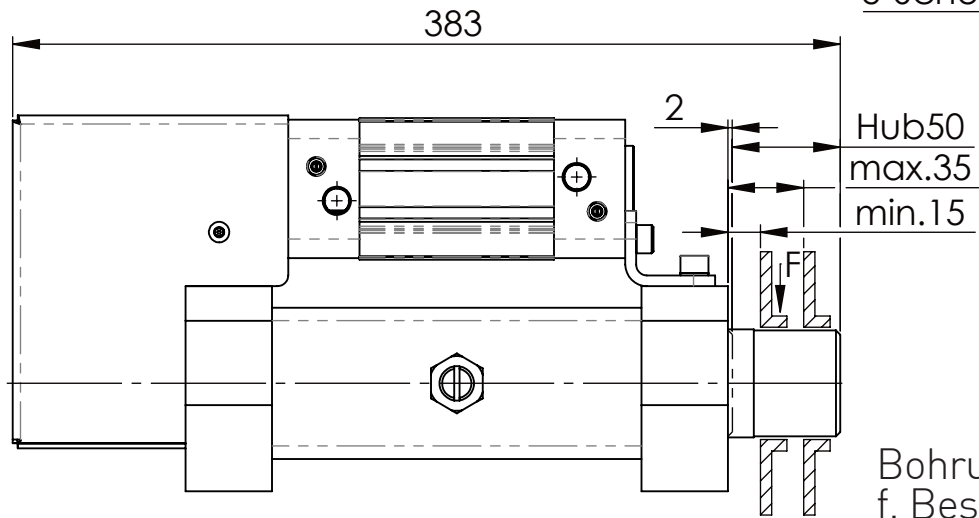
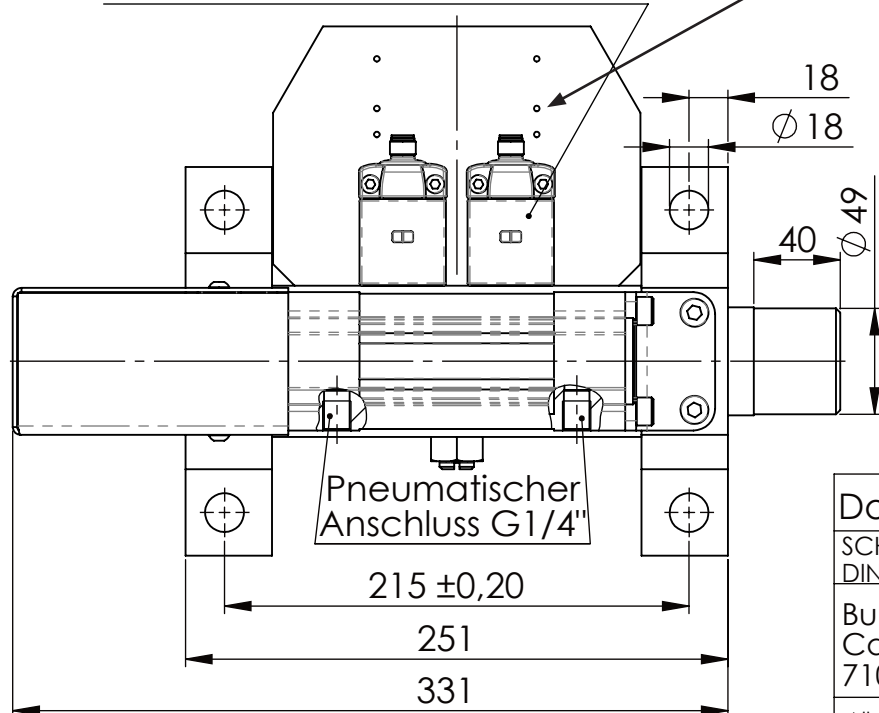
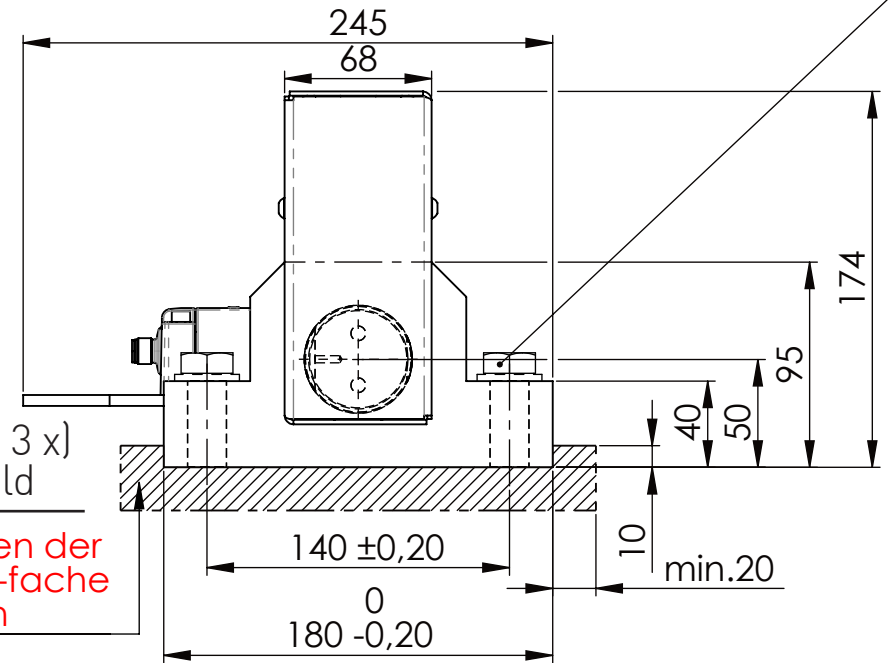


Sechskantschraube DIN 931/DIN EN ISO 4014-M16x60- 8.8, Ma=90Nm,
U-Scheibe DIN 125/DIN EN ISO 7089 -A17, mit Loctite od. ähnlichem sichern



Fa. Euchner, Sicherheitsschalter,
CES-AP-C01-AH-SB-111145

beim Anschweißen der
Halteplatte auf 5-fache
Sicherheit achten

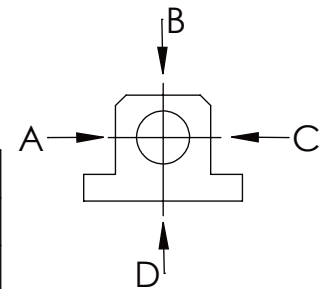


Wechselschaltg.



Langlochscheibe

	A B C	D
F _{zul.}	22.000 N	6.185 N
bei stat. Belastung		



Zum Ansteuern der Sicherheitsabsteckung
ist ein 5/2 Wege-Ventil zu benutzen.

Dokumentenart: Datenblatt

Gewicht [kg]: 16.81

Projektion

SCHUTZVERMERK NACH
DIN ISO 16016:2007-12 BEACHTEN

Buhl Maschinenbau e.K.
Carl-Zeiss-Str. 2
71065 Sindelfingen

	Datum	Name
Bearb.	06.07.23	G.Velleuer
Freig.	06.07.23	W.Buhl

Benennung:
Sicherheitsabsteckung

Blatt-
format:
DINA4

Zusatzbenennung:
SA 50P

Maß-
stab:
1:3.5

Zeichnungs-Nr.:
05 SA50P 02-05 U

Revision
1

Allgemeintoleranz DIN ISO 2768 m-K

von	6	30	120	400	1000	2000
bis	6	30	120	400	1000	2000
Tol.±	0.1	0.2	0.3	0.5	0.8	1.2
						2.0

BUHL
Maschinenbau e.K.

BUHL