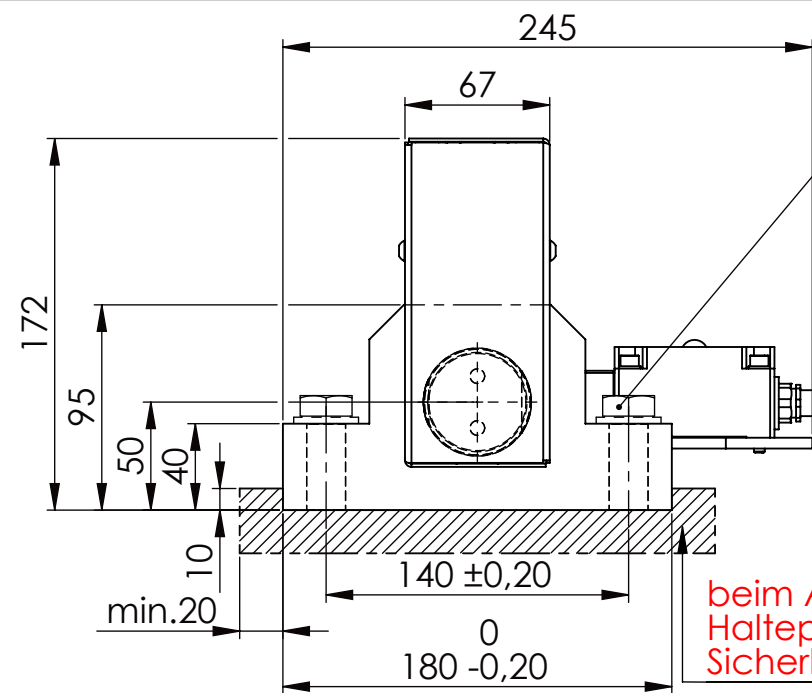
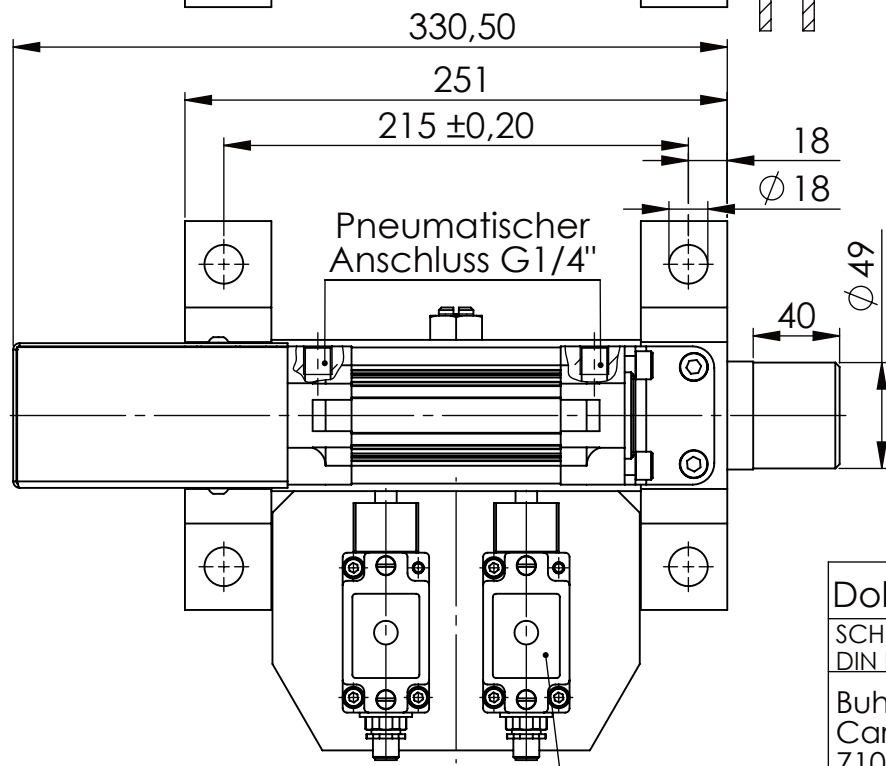
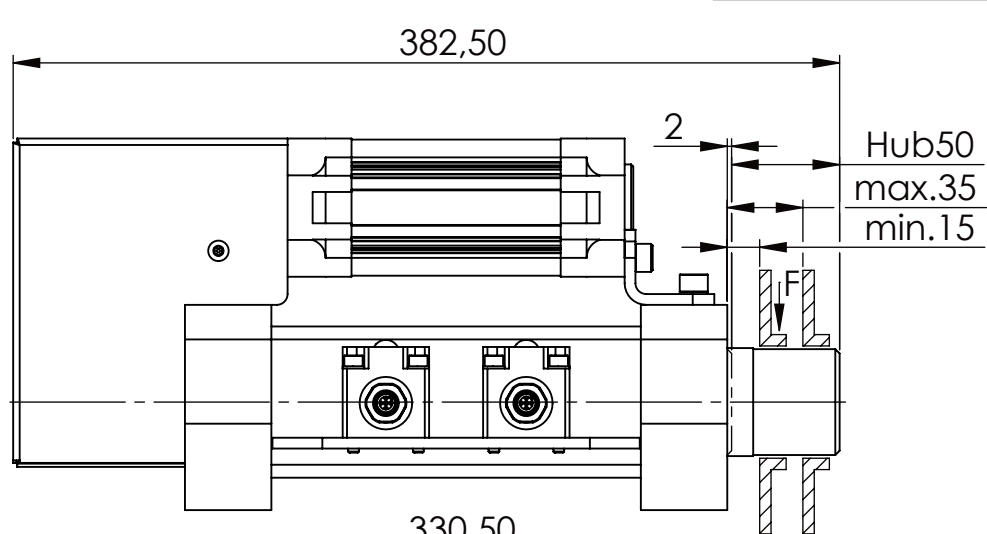


Sechskantschraube DIN 931/DIN EN ISO 4014-M16x60- 8.8, Ma=90Nm,
U-Scheibe DIN 125/DIN EN ISO 7089 -A17, mit Loctite od. ähnlichem sichern

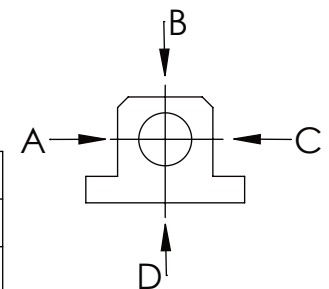


beim Anschweißen der Halteplatte auf 5-fache Sicherheit achten



	A B C	D
F _{zul.}	22.000 N	6.185 N


bei stat. Belastung



Fa.Euchner, Sicherheitsschalter,
NZ2RS-511SVM5L060 GE

Dokumentenart: Datenblatt

Gewicht [kg]: 16.69

Projektion 

SCHUTZVERMERK NACH
DIN ISO 16016:2007-12 BEACHTEN

Datum

Name

Benennung:	Sicherheitsabsteckung
------------	-----------------------

Blatt-
format:
DINA4

Buhl Maschinenbau e.K.
Carl-Zeiss-Str. 2
71065 Sindelfingen

Bearb.
Freig.

G.Velleuer
W.Buhl

Zusatzbenennung:	SA 50P
------------------	--------

Maß- stab: 1:3.5

Allgemeintoleranz DIN ISO 2768 m-K

Buhl Maschinenbau e.K.
Sindelfingen

BUHL

Zeichnungs-Nr.:
05-SA 50 P 01-05M12

Revision
0

von		6	30	120	400	1000	2000
bis	6	30	120	400	1000	2000	4000
Tol.±	0.1	0.2	0.3	0.5	0.8	1.2	2.0