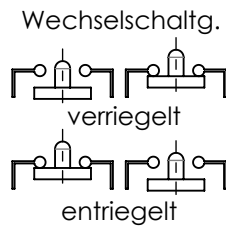
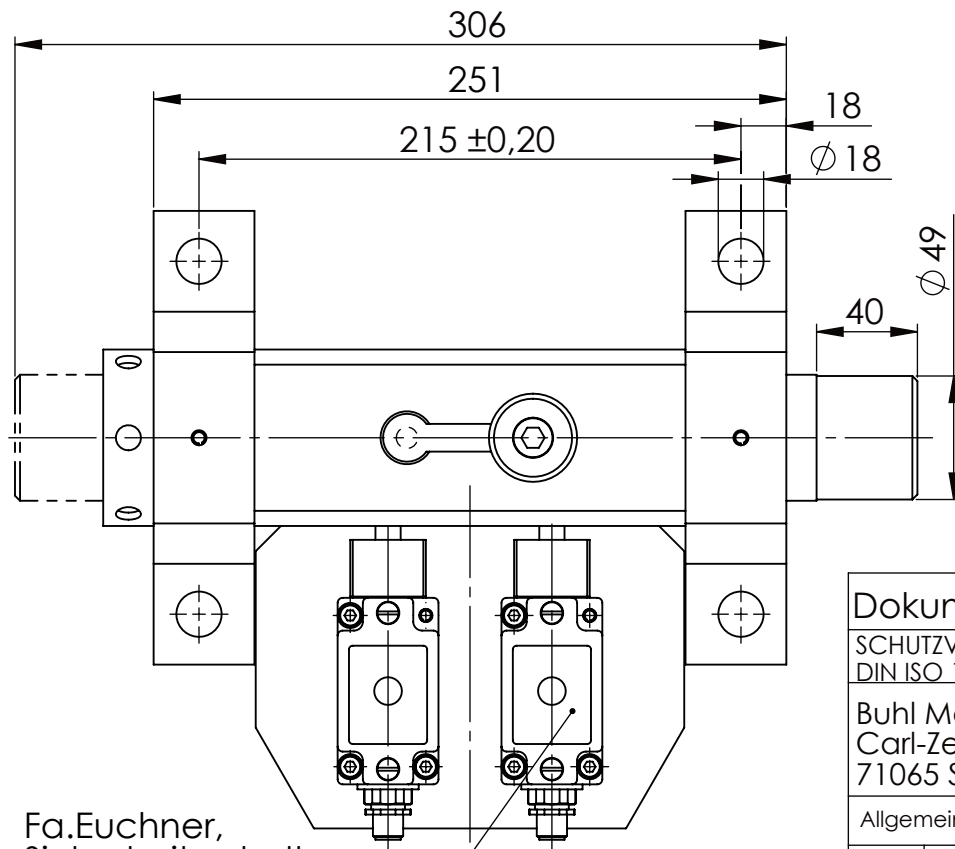
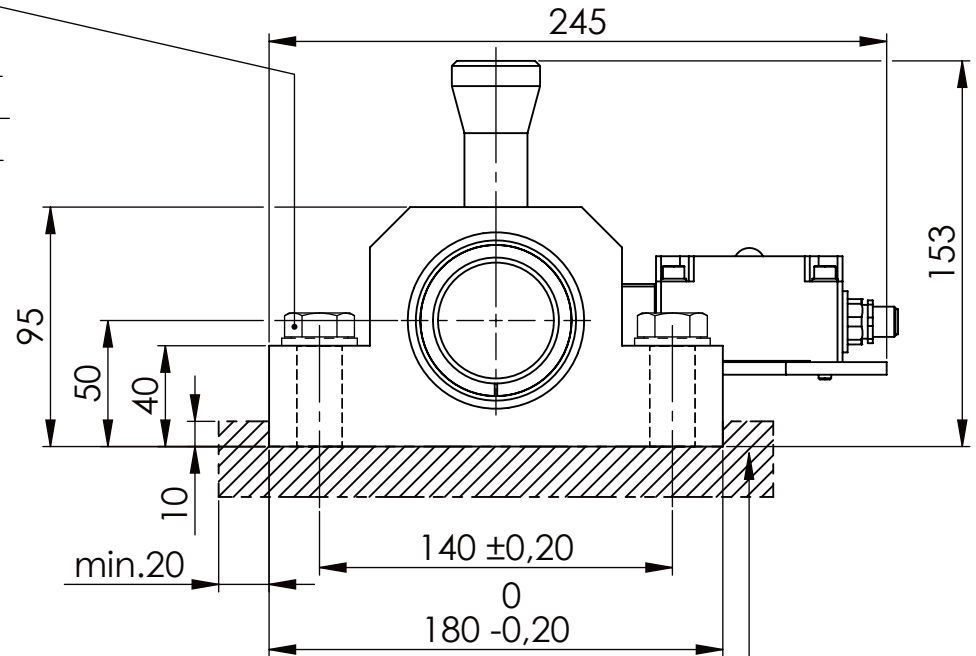
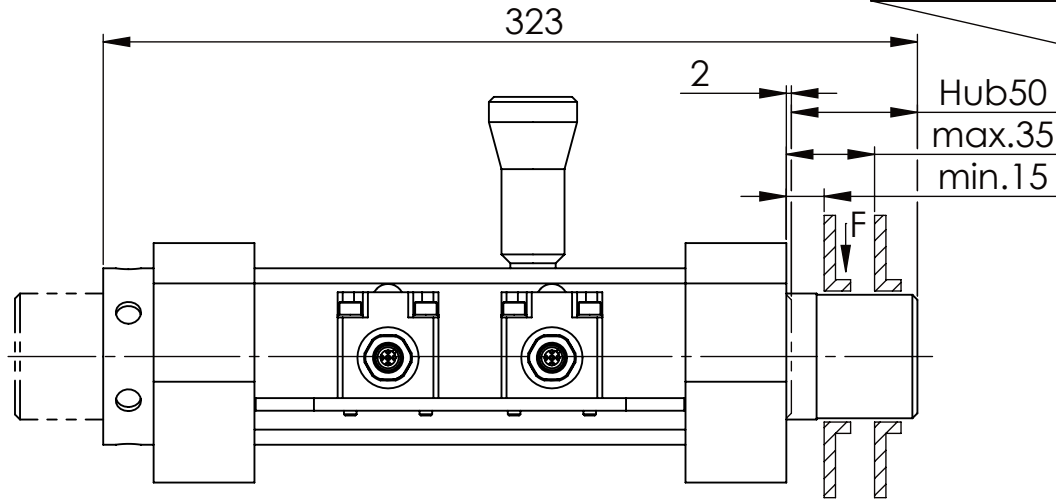
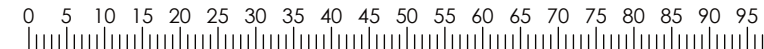
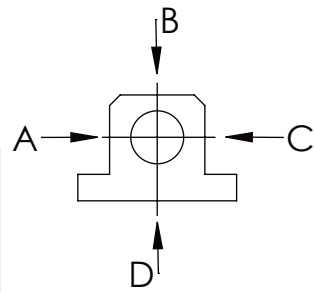


Sechskantschraube DIN 931/DIN EN ISO 4014-M16x60- 8.8, Ma=90Nm,  
U-Scheibe DIN 125/DIN EN ISO 7089 -A17, mit Loctite od. ähnlichem sichern



beim Anschweißen der Halteplatte auf 5-fache Sicherheit achten

	A	B	C	D
F zul.	22.000 N	22.000 N	22.000 N	6.185 N
bei stat. Belastung				



Fa.Euchner,  
Sicherheitsschalter,  
NZ2RS-511SVM5L060 GE

Dokumentenart: Datenblatt

Gewicht [kg]: 13.94 Projektion

SCHUTZVERMERK NACH  
DIN ISO 16016:2007-12 BEACHTEN

Buhl Maschinenbau e.K.  
Carl-Zeiss-Str. 2  
71065 Sindelfingen

	Datum	Name
Bearb.	23.06.17	G.Velleuer
Freig.	23.06.17	W.Buhl

Benennung:  
Sicherheitsabsteckung

Zusatzbenennung:  
SA 50H

Zeichnungs-Nr.:  
05-SA 50 H 01-03M12

Blatt-  
format:  
DINA4

Maß-  
stab:  
1:3

Revision  
0

Allgemeintoleranz DIN ISO 2768 m-K

von	6	30	120	400	1000	2000
bis	6	30	120	400	1000	2000
Tol.±	0.1	0.2	0.3	0.5	0.8	1.2

Buhl Maschinenbau e.K.  
Sindelfingen

**BUHL**