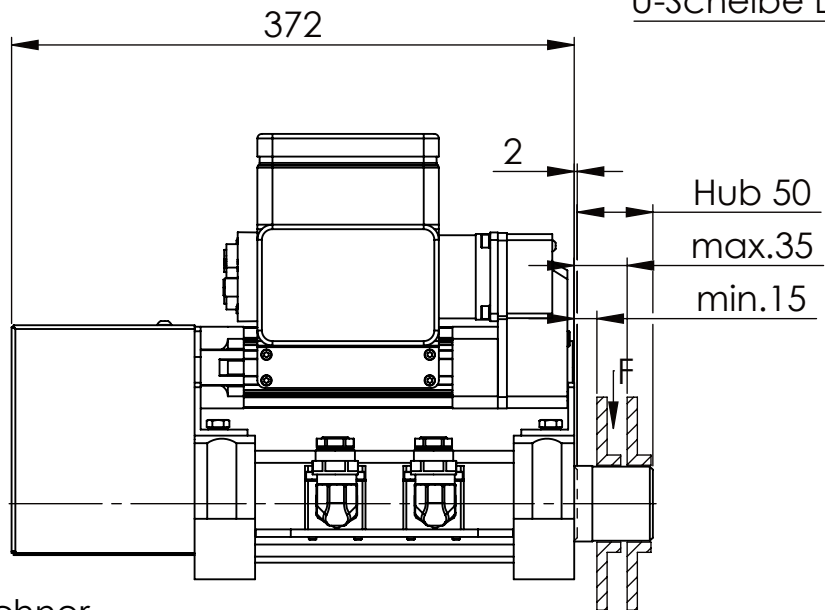
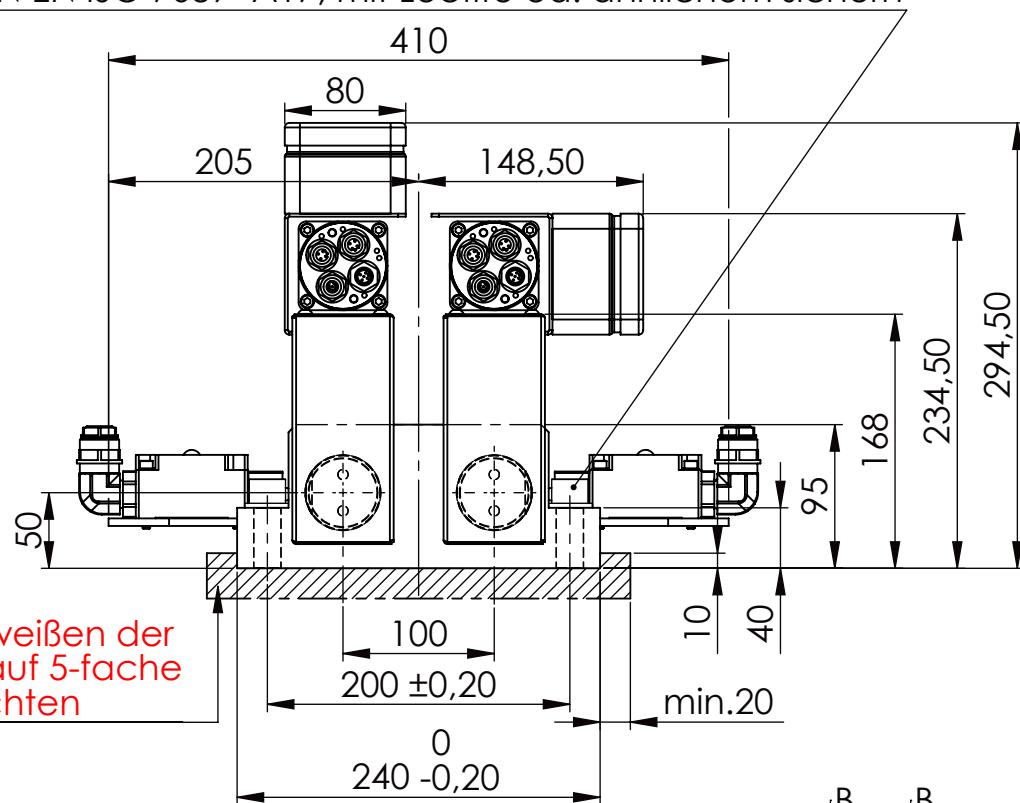
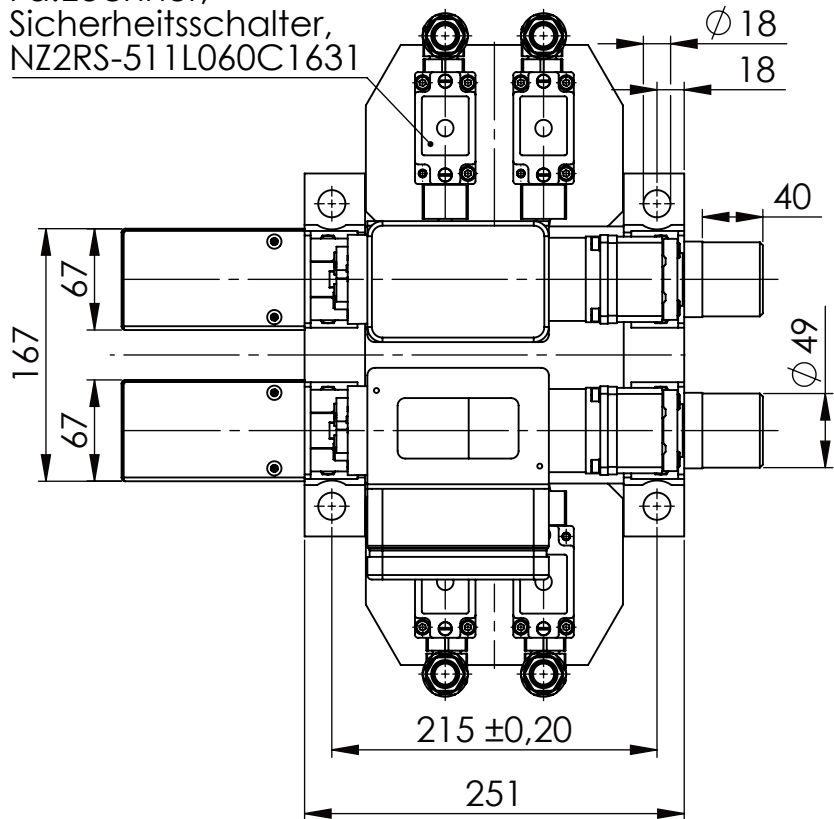


Zyl.Schraube DIN 912/DIN EN ISO 4762 - M16x60-8.8, Ma=90Nm,  
U-Scheibe DIN 125/DIN EN ISO 7089 -A17, mit Loctite od. ähnlichem sichern



Fa.Euchner,  
Sicherheitsschalter,  
NZ2RS-511L060C1631



beim Anschweißen der Halteplatte auf 5-fache Sicherheit achten

Wechselschaltg.



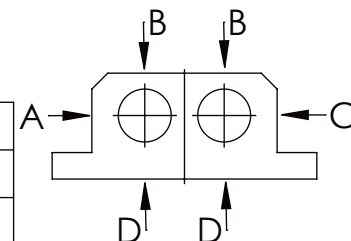
verriegelt



entriegelt



	A B C	D
F <sub>zul.</sub>	22.000 N	6.185 N
bei stat. Belastung		



A horizontal number line with major tick marks labeled every 5 units from 0 to 95. The labels are: 0, 5, 10, 15, 20, 25, 30, 35, 40, 45, 50, 55, 60, 65, 70, 75, 80, 85, 90, 95. There are also minor tick marks between the major ones, representing increments of 1 unit.

Dokumentenart: Datenblatt

Gewicht [kg]: 31.20

Projektion 

SCHUTZVERMERK NACH  
DIN ISO 16016:2007-12 BEACHTEN

Datum

Name

Benennung:	Sicherheitsabsteckung
------------	-----------------------

Blatt-format:	DINA4
---------------	-------

Buhl Maschinenbau e.K.  
Carl-Zeiss-Str. 2  
71065 Sindelfingen

Bearb. 1

G.Velleuer

Freig. 1

W.Buhl

Zusatzbenennung:  
SA 50EMO T-2S

Maßstab:  
1:5

Allgemeintoleranz DIN ISO 2768 m-K

von		6	30	120	400	1000	2000
bis	6	30	120	400	1000	2000	4000
Tol.±	0.1	0.2	0.3	0.5	0.8	1.2	2.0

Buhl Maschinenbau e.K.  
Sindelfingen

BUHL

Zeichnungs-Nr.:  
05-SA 50 EMO T-2S 01-05

Revision  
0