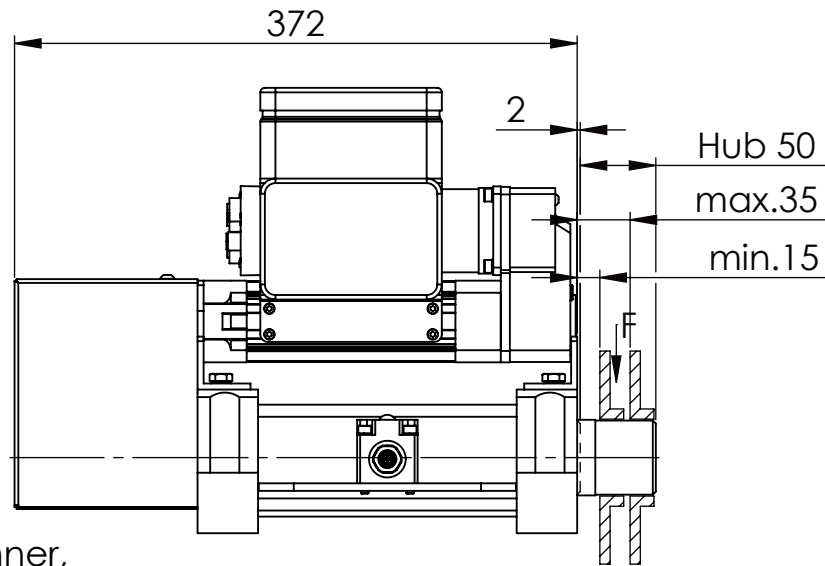
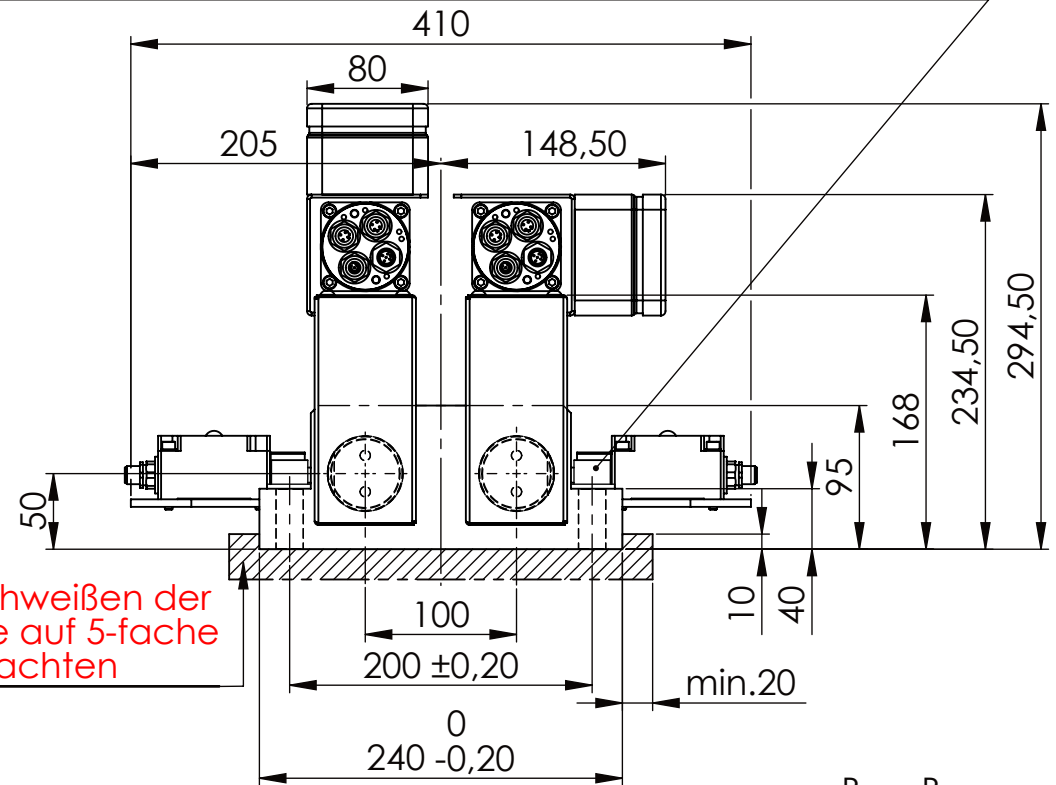
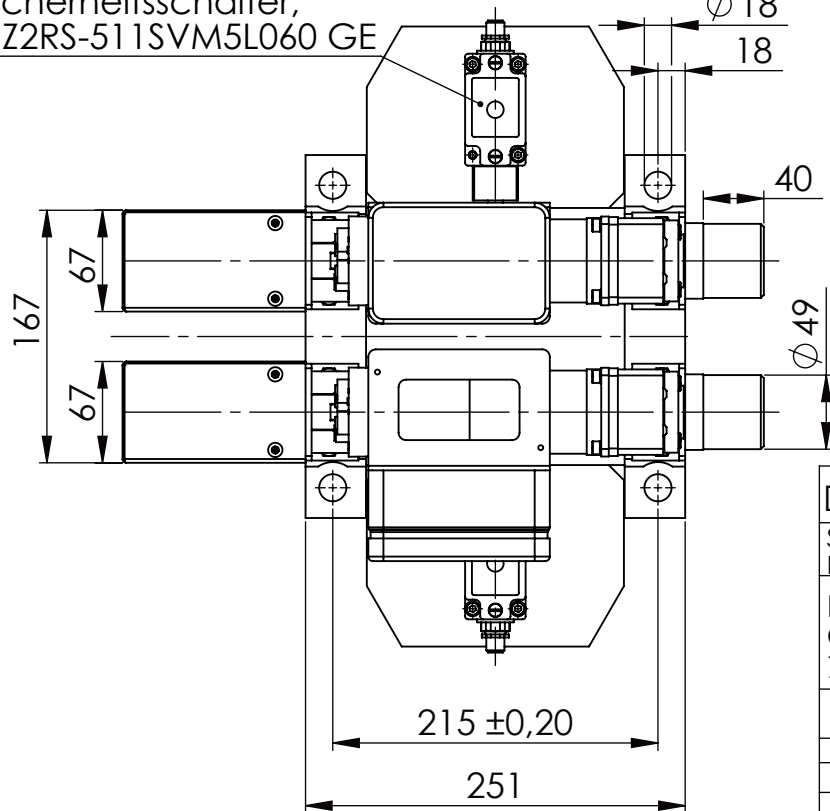


Zyl.Schraube DIN 912/DIN EN ISO 4762 - M16x60-8.8, Ma=90Nm,  
U-Scheibe DIN 125/DIN EN ISO 7089 -A17, mit Loctite od. ähnlichem sichern

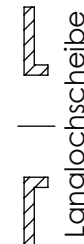
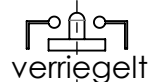


Fa.Euchner,  
Sicherheitsschalter,  
NZ2RS-511SVM5L060 GE

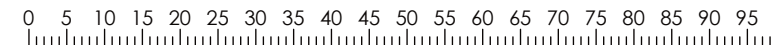
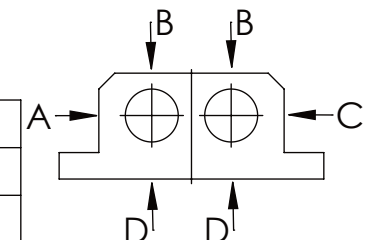


beim Anschweißen der  
Halteplatte auf 5-fache  
Sicherheit achten

Sicherheitsabsteckung  
mit einem  
Schalter/Bolzen



	A B C	D
F zul.	22.000 N	6.185 N
bei stat. Belastung		



Dokumentenart: Datenblatt

Gewicht [kg]: 30.36

Projektion

SCHUTZVERMERK NACH  
DIN ISO 16016:2007-12 BEACHTEN

Buhl Maschinenbau e.K.  
Carl-Zeiss-Str. 2  
71065 Sindelfingen

	Datum	Name
Bearb.	13.07.17	G.Velleuer
Freig.	13.07.17	W.Buhl

Allgemeintoleranz DIN ISO 2768 m-K

von	6	30	120	400	1000	2000
bis	6	30	120	400	1000	2000
Tol.±	0.1	0.2	0.3	0.5	0.8	1.2

Buhl Maschinenbau e.K.  
Sindelfingen

**BUHL**

Benennung:  
Sicherheitsabsteckung

Zusatzbenennung:  
SA 50EMO T-1S

Zeichnungs-Nr.:  
05-SA 50 EMO T-1S 01-05M12

Blatt-  
format:  
DINA4

Maß-  
stab:  
1:5

Revision  
0