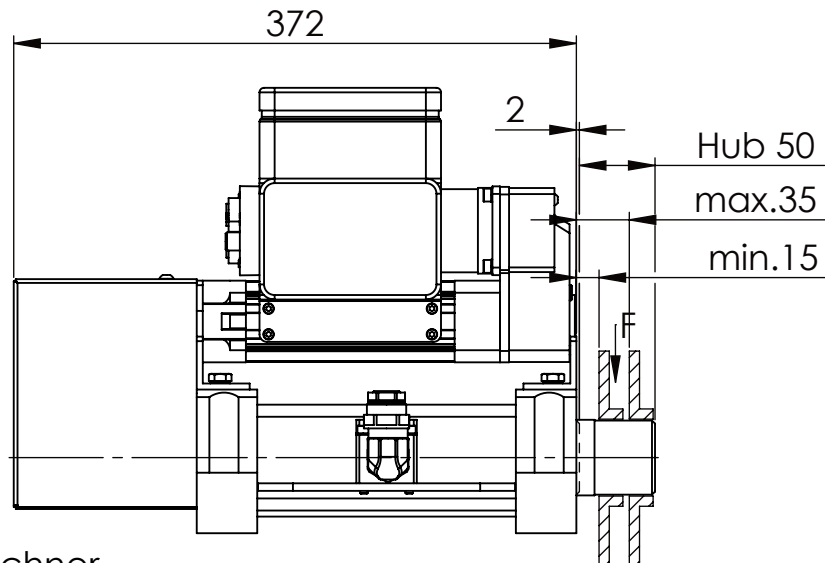
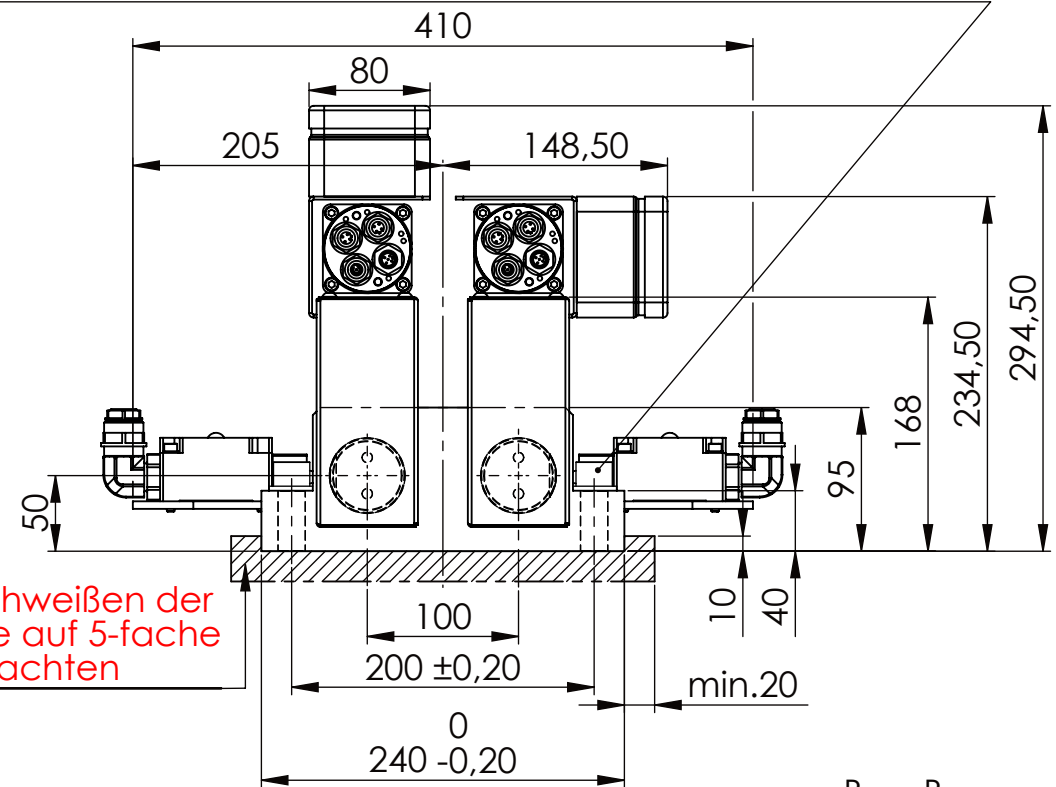
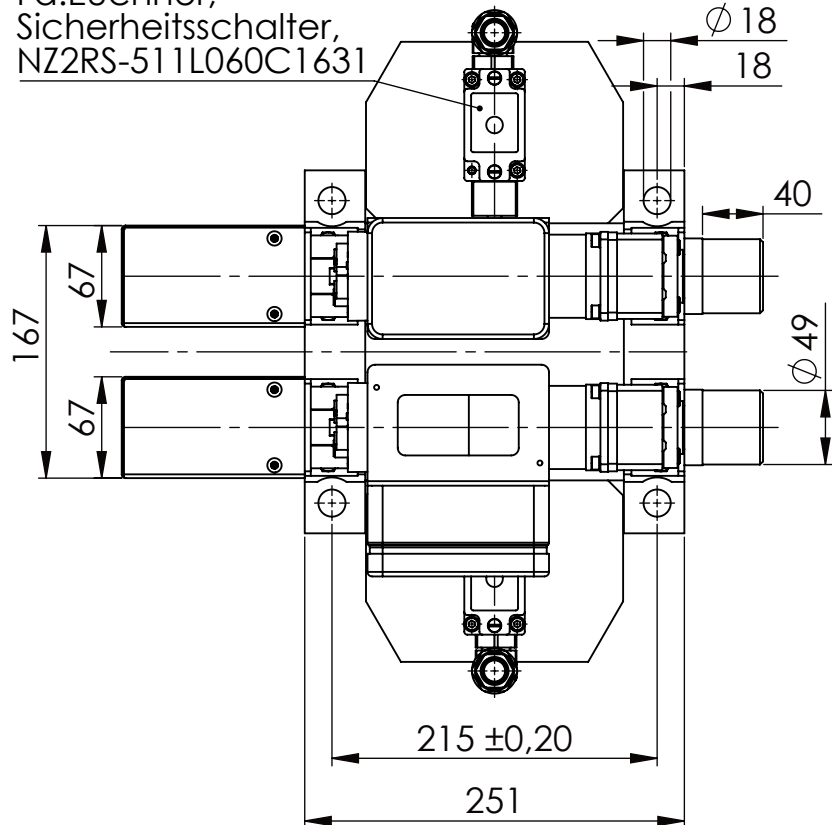


Zyl.Schraube DIN 912/DIN EN ISO 4762 - M16x60-8.8, Ma=90Nm,
U-Scheibe DIN 125/DIN EN ISO 7089 -A17, mit Loctite od. ähnlichem sichern

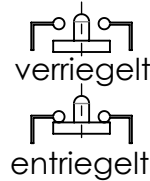


Fa.Euchner,
Sicherheitsschalter,
NZ2RS-511L060C1631



beim Anschweißen der Halteplatte auf 5-fache Sicherheit achten

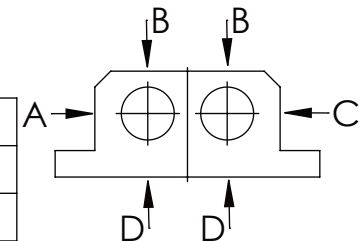
Sicherheitsabsteckung mit einem Schalter/Bolzen



—  Langlochscheibe

	A B C	D
F _{zul.}	22.000 N	6.185 N

bei stat. Belastung



Dokumentenart: Datenblatt

SCHUTZVERMERK NACH
DIN ISO 16016:2007-12 BEACHTEN

Buhl Maschinenbau e.K.
Carl-Zeiss-Str. 2
71065 Sindelfingen


Allgemeintoleranz DIN ISO 2768 m-K

von		6	30	120	400	1000	2000
bis	6	30	120	400	1000	2000	4000
Tol.±	0.1	0.2	0.3	0.5	0.8	1.2	2.0

Buhl Maschinenbau e.K.
Sindelfingen

BUHL

Gewicht [kg]: 30.36

Projektion 

Benennung:	Sicherheitsabsteckung
------------	-----------------------

Blatt-
format:
DINA4

Zusatzbenennung:	SA 50EMO T-1S
------------------	---------------

Zeichnungs-Nr.:
05-SA 50 EMO T-1S 01-05

Revision
0