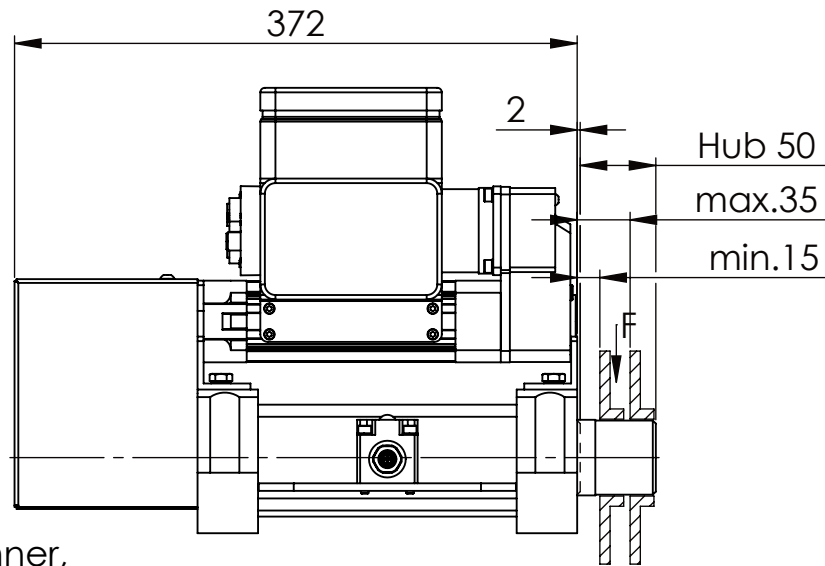
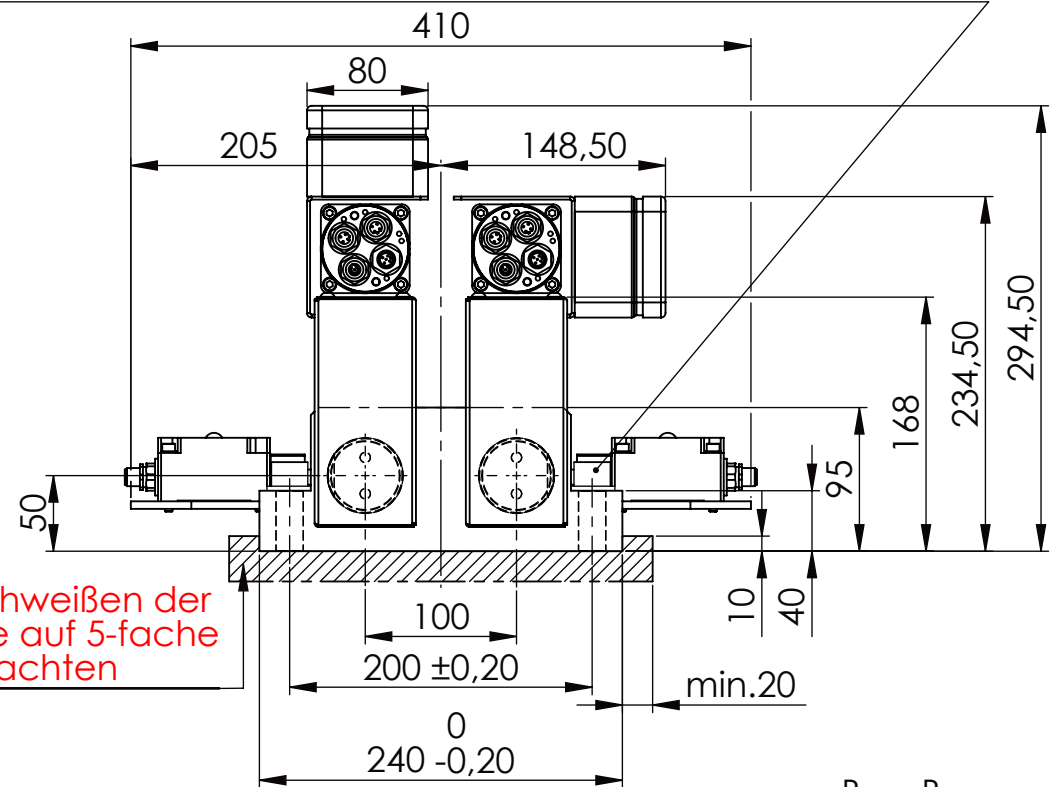
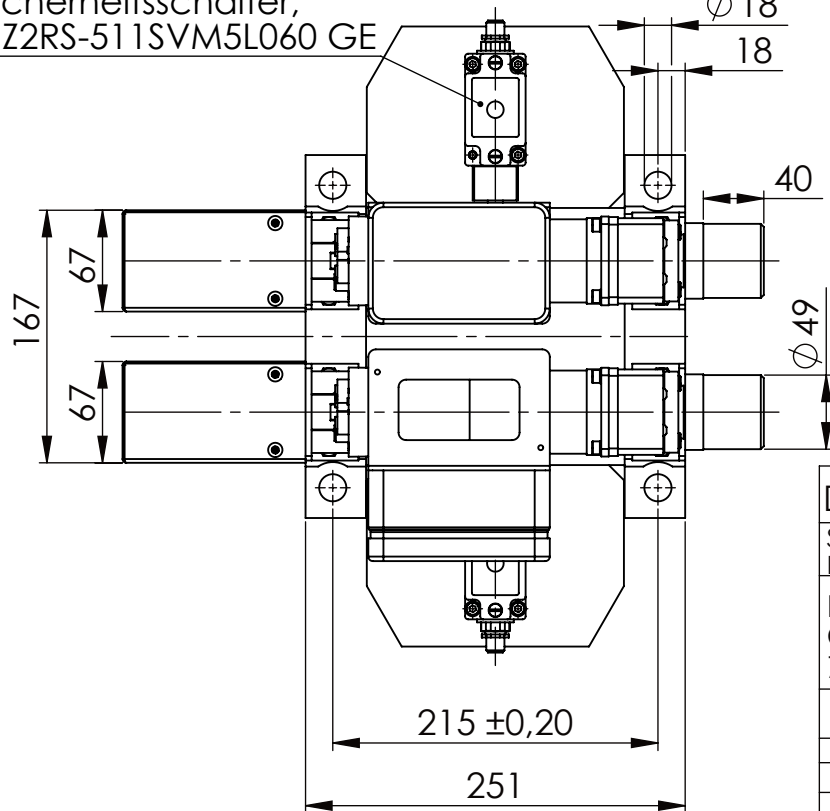


Zyl.Schraube DIN 912/DIN EN ISO 4762 - M16x60-8.8, Ma=90Nm,
U-Scheibe DIN 125/DIN EN ISO 7089 -A17, mit Loctite od. ähnlichem sichern

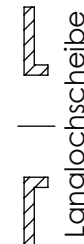
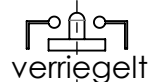


Fa.Euchner,
Sicherheitsschalter,
NZ2RS-511SVM5L060 GE

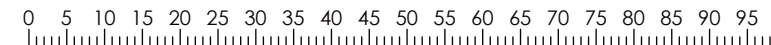
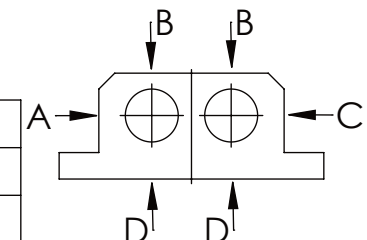


beim Anschweißen der
Halteplatte auf 5-fache
Sicherheit achten

Sicherheitsabsteckung
mit einem
Schalter/Bolzen



	A B C	D
F zul.	22.000 N	6.185 N
bei stat. Belastung		



Dokumentenart: Datenblatt

Gewicht [kg]: 30.36

Projektion

SCHUTZVERMERK NACH
DIN ISO 16016:2007-12 BEACHTEN

Buhl Maschinenbau e.K.
Carl-Zeiss-Str. 2
71065 Sindelfingen

	Datum	Name
Bearb.	13.07.17	G.Velleuer
Freig.	13.07.17	W.Buhl

Allgemeintoleranz DIN ISO 2768 m-K

von	6	30	120	400	1000	2000
bis	6	30	120	400	1000	2000
Tol.±	0.1	0.2	0.3	0.5	0.8	1.2

Buhl Maschinenbau e.K.
Sindelfingen

BUHL

Benennung:
Sicherheitsabsteckung

Zusatzbenennung:
SA 50EMO T-1S

Zeichnungs-Nr.:
05-SA 50 EMO T-1S 01-03M12

Blatt-
format:
DINA4

Maß-
stab:
1:5

Revision
0