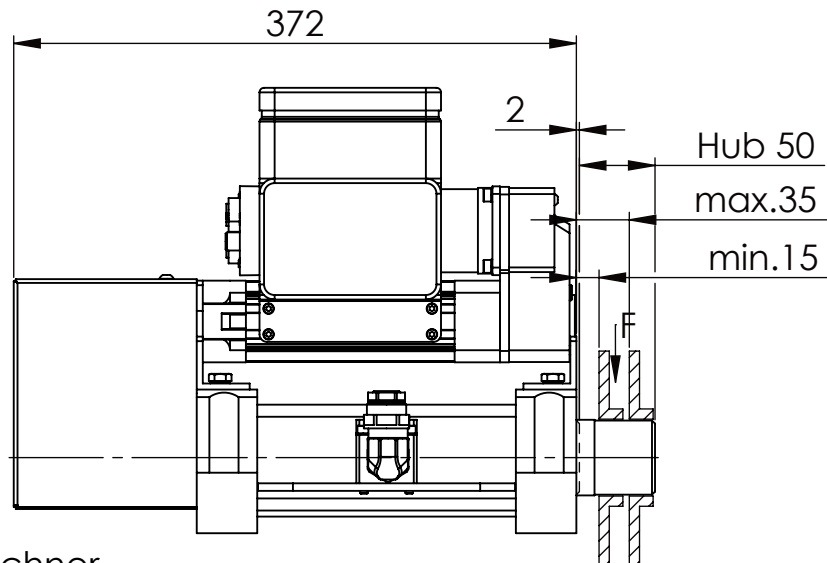
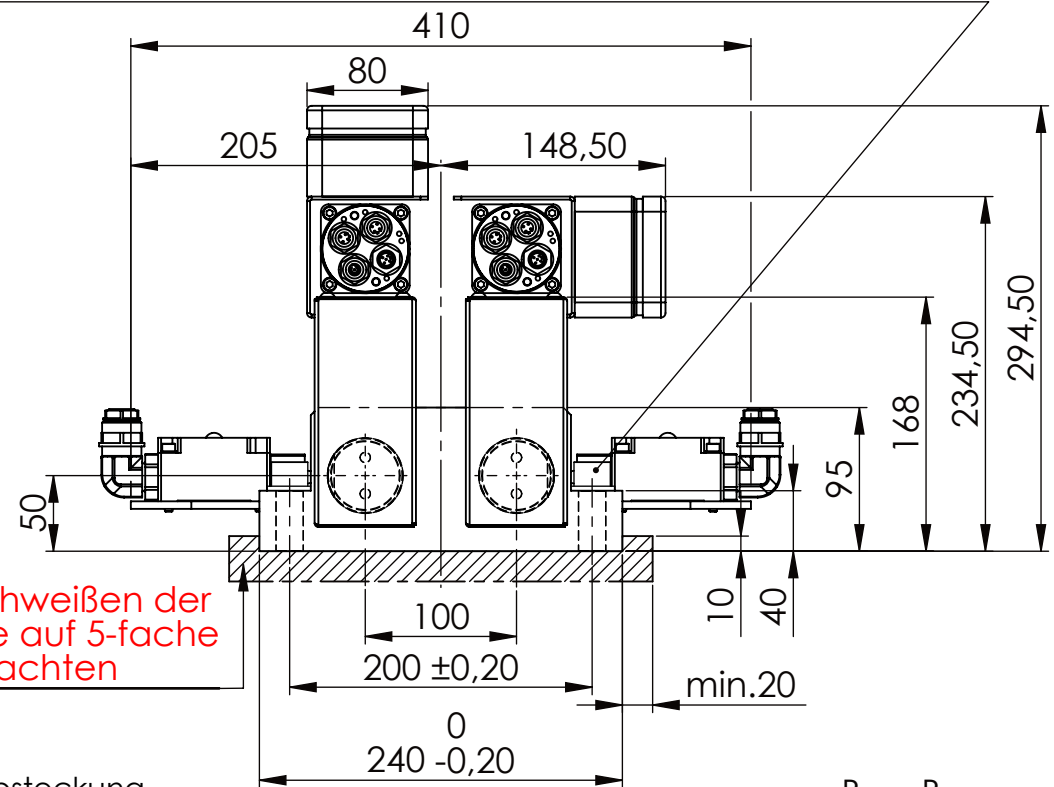
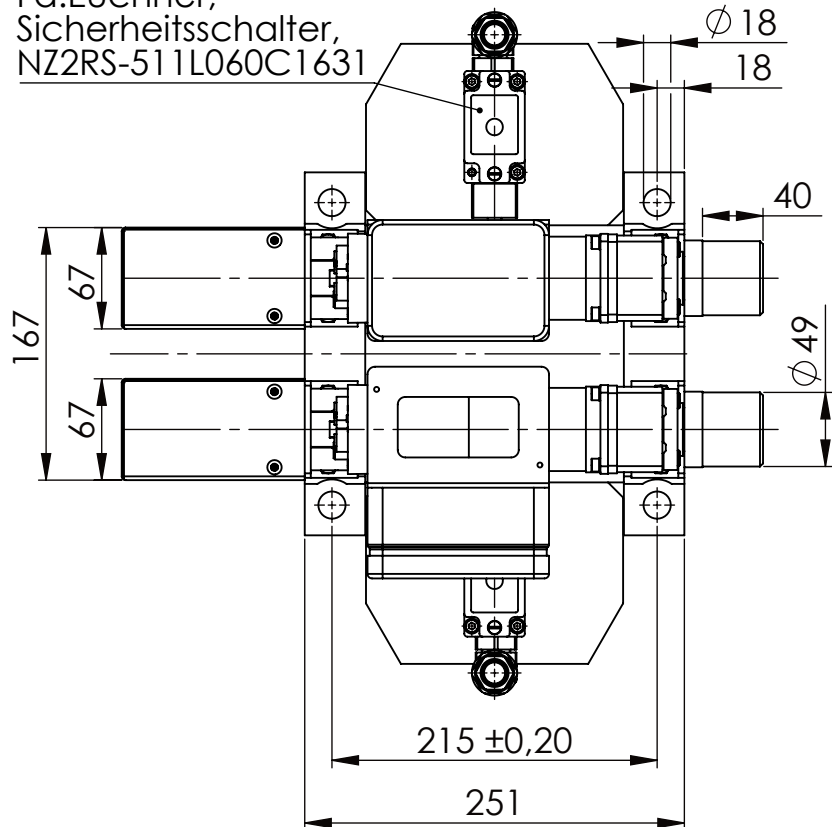


Zyl.Schraube DIN 912/DIN EN ISO 4762 - M16x60-8.8, Ma=90Nm,
U-Scheibe DIN 125/DIN EN ISO 7089 -A17, mit Loctite od. ähnlichem sichern



Fa.Euchner,
Sicherheitsschalter,
NZ2RS-511L060C1631



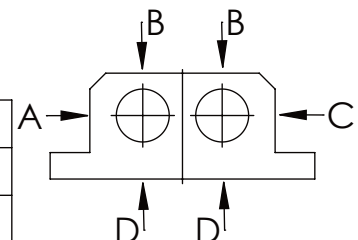
beim Anschweißen der Halteplatte auf 5-fache Sicherheit achten

Sicherheitsabsteckung mit einem Schalter/Bolzen



—  Langlochschleibe


	A B C	D
F _{zul.}	22.000 N	6.185 N
bei stat. Belastung		



A horizontal number line with major tick marks labeled from 0 to 95 in increments of 5 (0, 5, 10, 15, 20, 25, 30, 35, 40, 45, 50, 55, 60, 65, 70, 75, 80, 85, 90, 95). There are also minor tick marks between the major ones, representing every integer unit.

Dokumentenart: Datenblatt

Gewicht [kg]: 30.36

Projektion 

SCHUTZVERMERK NACH
DIN ISO 16016:2007-12 BEACHTEN

Datum

Name

Benennung:	Sicherheitsabsteckung
------------	-----------------------

Blatt-
format:
DINA4

Buhl Maschinenbau e.K.
Carl-Zeiss-Str. 2
71065 Sindelfingen

Bearb. 1

19.06.17

G.Velleuer

Zusatzbenennung:
SA 50EMO T-1S

Maß-
stab:
1:5

Allgemeintoleranz DIN ISO 2768 m-K

von		6	30	120	400	1000	2000
bis	6	30	120	400	1000	2000	4000
Tol.±	0.1	0.2	0.3	0.5	0.8	1.2	2.0

Buhl Maschinenbau e.K.
Sindelfingen

BUHL

Zeichnungs-Nr.:

Revision

05-SA 50 EMO T-1S 01-03

0