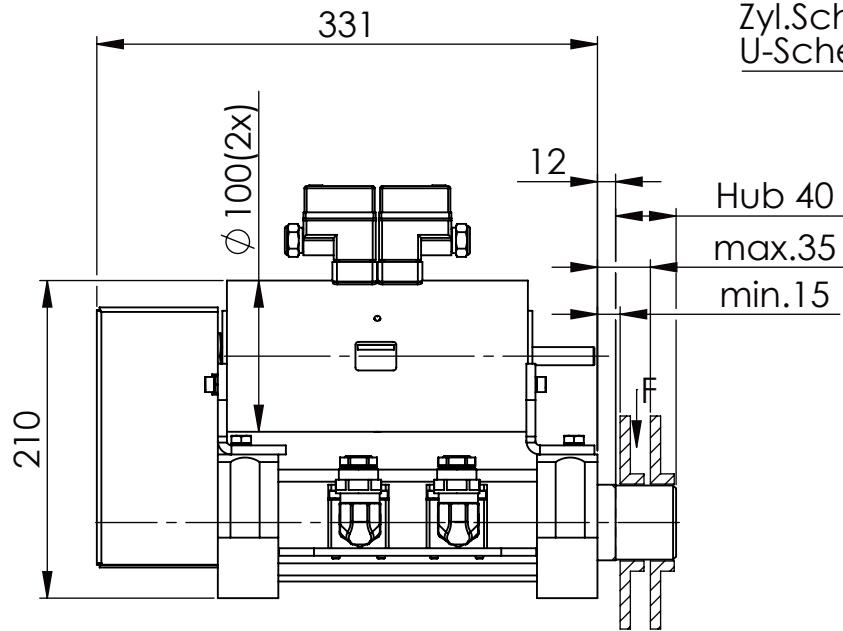
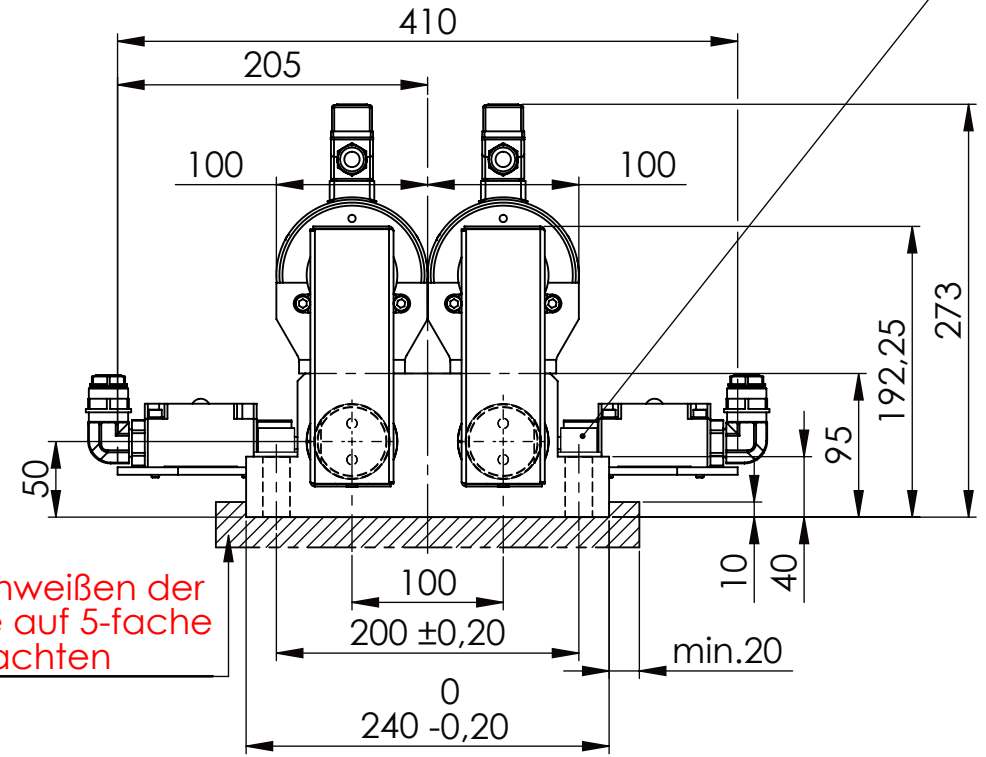
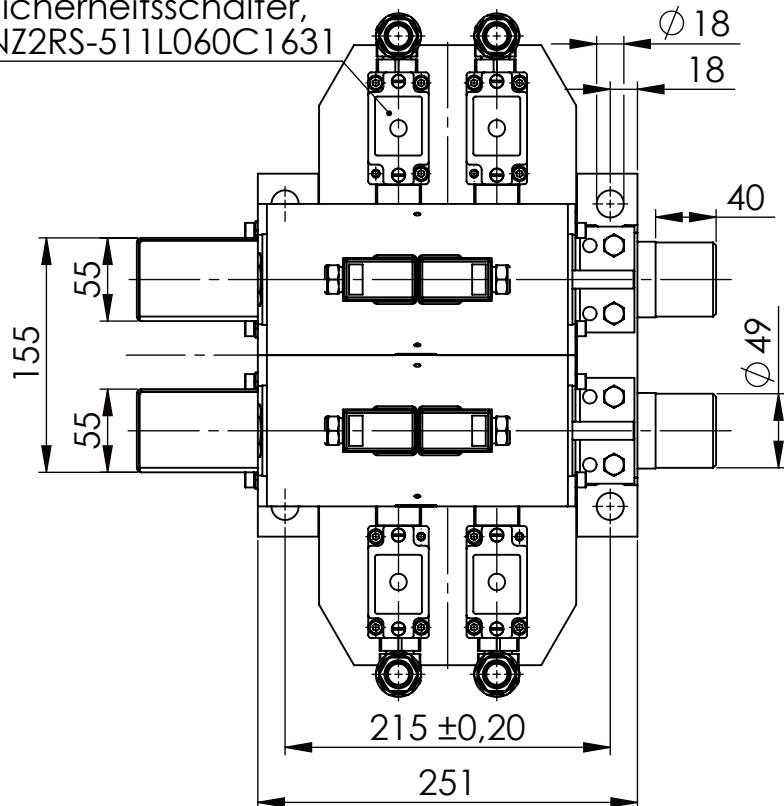


Zyl.Schraube DIN 912/DIN EN ISO 4762 - M16x60-8.8, Ma=90Nm,  
U-Scheibe DIN 125/DIN EN ISO 7089 -A17, mit Loctite od. ähnlichem sichern



Fa.Euchner,  
Sicherheitsschalter,  
NZ2RS-511L060C1631

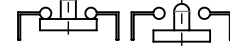


beim Anschweißen der  
Halteplatte auf 5-fache  
Sicherheit achten

Wechselschaltg.



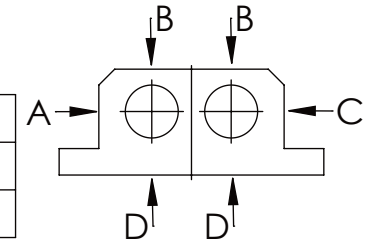
verriegelt



entriegelt



	A B C	D
F zul.	22.000 N	6.185 N
bei stat. Belastung		



Dokumentenart: Datenblatt

Gewicht [kg]: 46.56

Projektion

SCHUTZVERMERK NACH  
DIN ISO 16016:2007-12 BEACHTEN

Buhl Maschinenbau e.K.  
Carl-Zeiss-Str. 2  
71065 Sindelfingen

Bearb. 23.06.17  
Freig. 23.06.17

Name  
G.Velleuer  
W.Buhl

Benennung:  
Sicherheitsabsteckung

Zusatzbenennung:  
SA 50EMT-2S

Zeichnungs-Nr.:  
05-SA 50 EM T-2S 01-05

Blatt-  
format:  
DINA4

Maß-  
stab:  
1:5

Revision  
0

Allgemeintoleranz DIN ISO 2768 m-K

von	6	30	120	400	1000	2000
bis	6	30	120	400	1000	2000
Tol.±	0,1	0,2	0,3	0,5	0,8	1,2

Buhl Maschinenbau e.K.  
Sindelfingen

**BUHL**