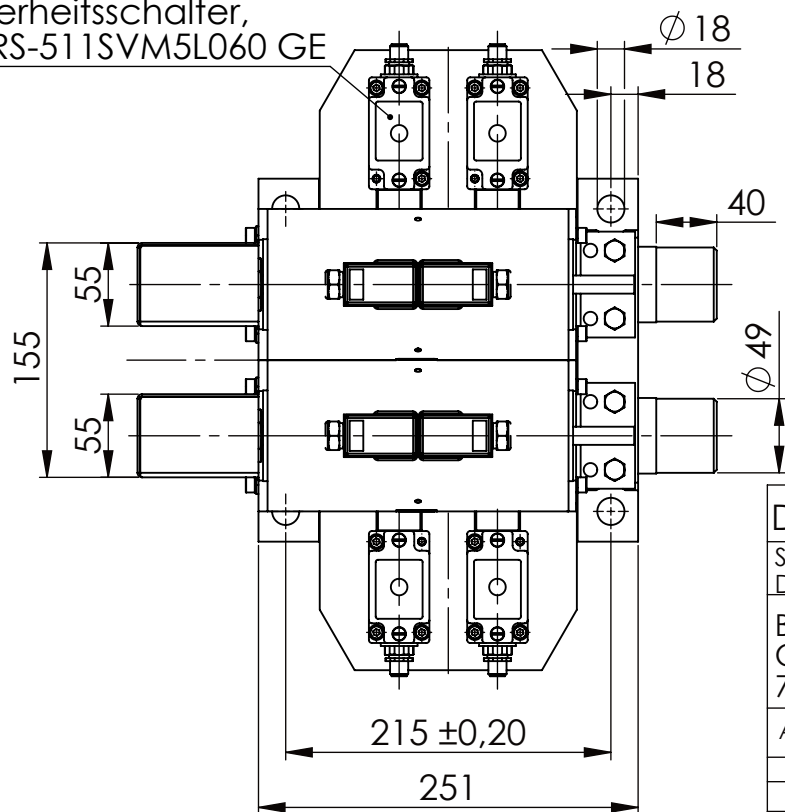
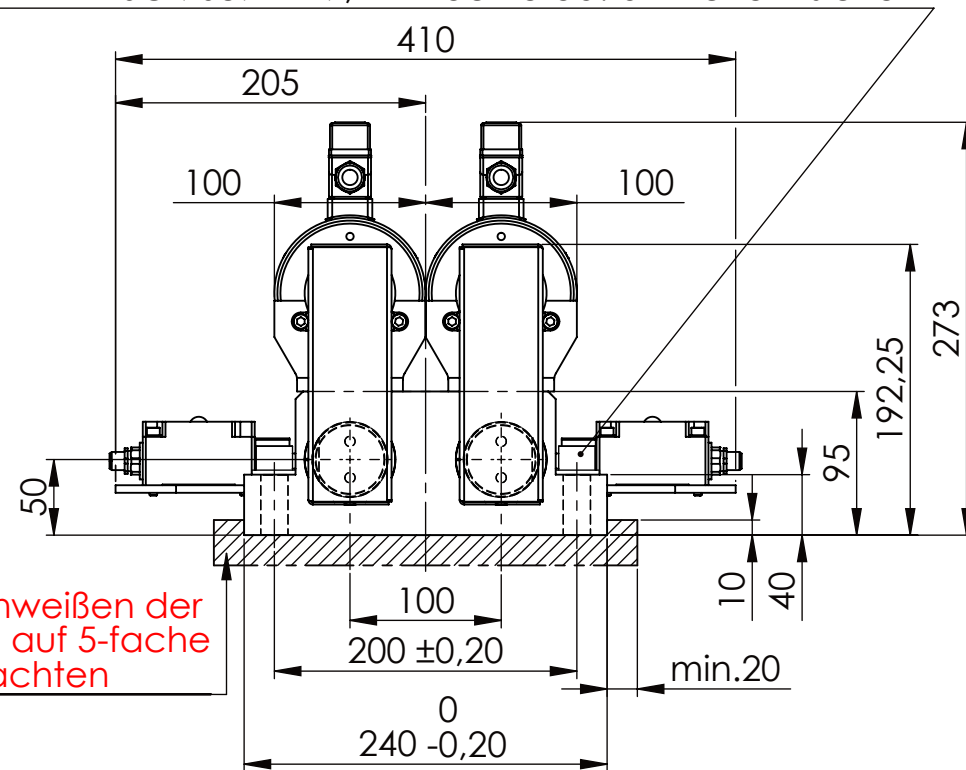


Fa. Euchner,
Sicherheitsschalter,
NZ2RS-51 1SVM5L060 GE



Zyl.Schraube DIN 912/DIN EN ISO 4762 - M16x60-8.8, Ma=90Nm,
U-Scheibe DIN 125/DIN EN ISO 7089 -A17, mit Loctite od. ähnlichem sichern

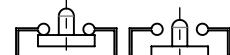


beim Anschweißen der
Halteplatte auf 5-fache
Sicherheit achten

Wechselschaltg.



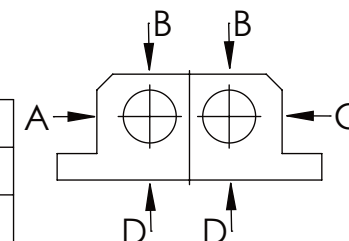
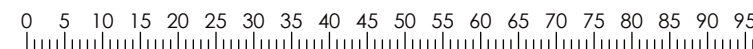
verriegelt



entriegelt



	A	B	C	D
F zul.	22.000 N	22.000 N	22.000 N	6.185 N
bei stat. Belastung				



Dokumentenart: Datenblatt

Gewicht [kg]: 46.56

Projektion

SCHUTZVERMERK NACH
DIN ISO 16016:2007-12 BEACHTEN

Buhl Maschinenbau e.K.
Carl-Zeiss-Str. 2
71065 Sindelfingen

	Datum	Name
Bearb.	23.06.17	G.Velleuer
Freig.	23.06.17	W.Buhl

Benennung:
Sicherheitsabsteckung

Blatt-
format:
DINA4

Zusatzbenennung:
SA 50EMT-2S

Maß-
stab:
1:5

Zeichnungs-Nr.:
05-SA 50 EM T-2S 01-03M12

Revision
0

Allgemeintoleranz DIN ISO 2768 m-K

von	6	30	120	400	1000	2000
bis	6	30	120	400	1000	2000
Tol.±	0.1	0.2	0.3	0.5	0.8	1.2

Buhl Maschinenbau e.K.
Sindelfingen

BUHL