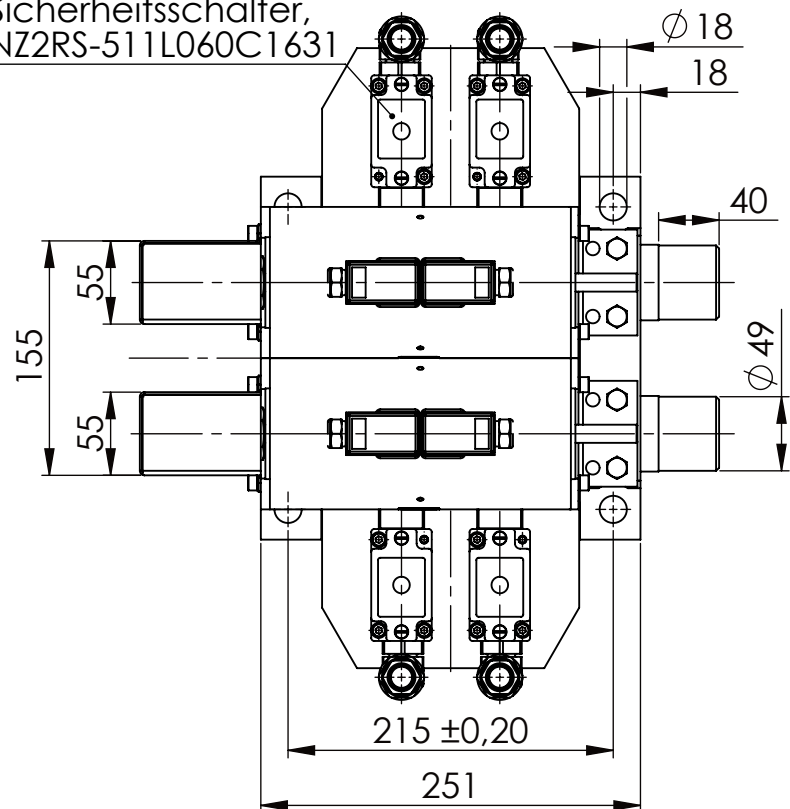
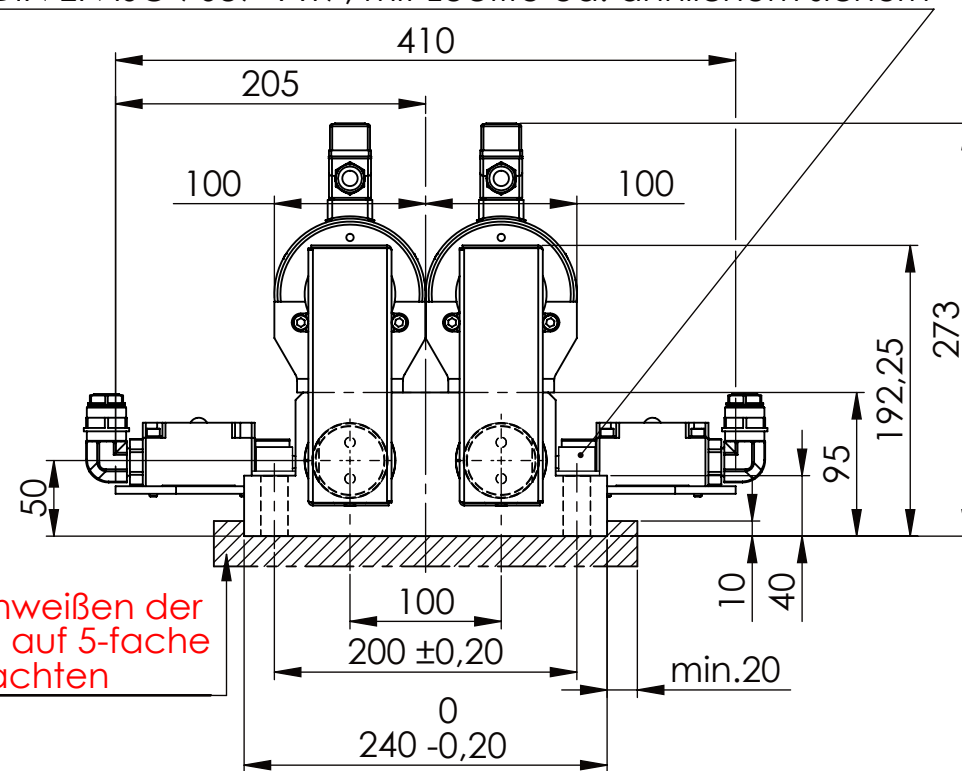


Fa.Euchner,
Sicherheitsschalter,
NZ2RS-511L060C1631



Zyl.Schraube DIN 912/DIN EN ISO 4762 - M16x60-8.8, Ma=90Nm,
U-Scheibe DIN 125/DIN EN ISO 7089 -A17, mit Loctite od. ähnlichem sichern



beim Anschweißen der
Halteplatte auf 5-fache
Sicherheit achten

Wechselschaltg.



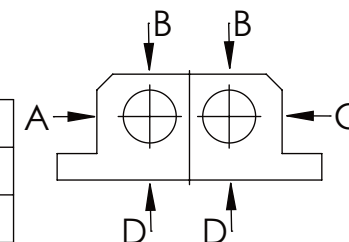
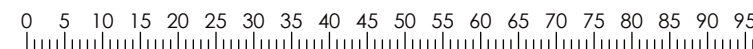
verriegelt



entriegelt



	A	B	C	D
F zul.	22.000 N	22.000 N	22.000 N	6.185 N
bei stat. Belastung				



Dokumentenart: Datenblatt

Gewicht [kg]: 46.56

Projektion

SCHUTZVERMERK NACH
DIN ISO 16016:2007-12 BEACHTEN

Buhl Maschinenbau e.K.
Carl-Zeiss-Str. 2
71065 Sindelfingen

Bearb.

23.06.17

Name

G.Velleuer

Freig.

23.06.17

W.Buhl

Benennung:

Sicherheitsabsteckung

Blatt-
format:

DINA4

Zusatzbenennung:

SA 50EMT-2S

Maß-
stab:

1:5

Zeichnungs-Nr.:

05-SA 50 EM T-2S 01-03

Revision

0

Allgemeintoleranz DIN ISO 2768 m-K

von	6	30	120	400	1000	2000
bis	6	30	120	400	1000	2000
Tol.±	0,1	0,2	0,3	0,5	0,8	1,2

Buhl Maschinenbau e.K.
Sindelfingen

BUHL