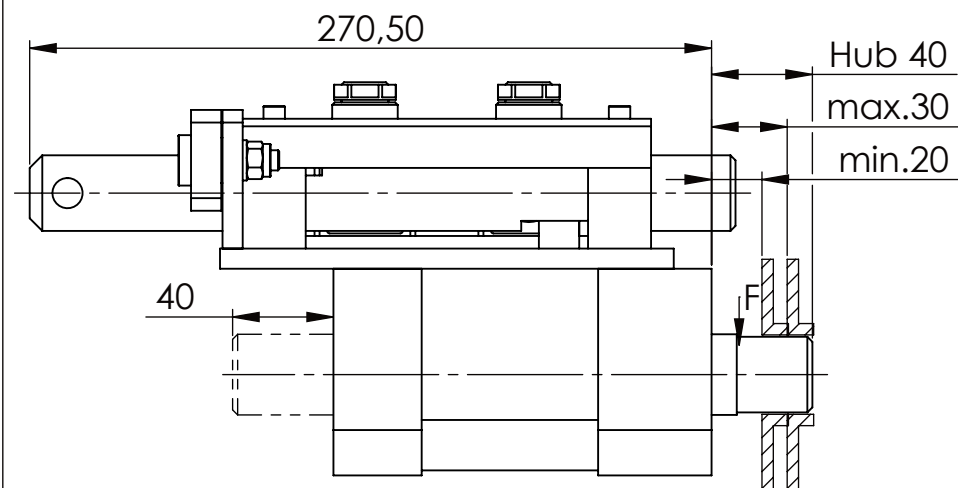
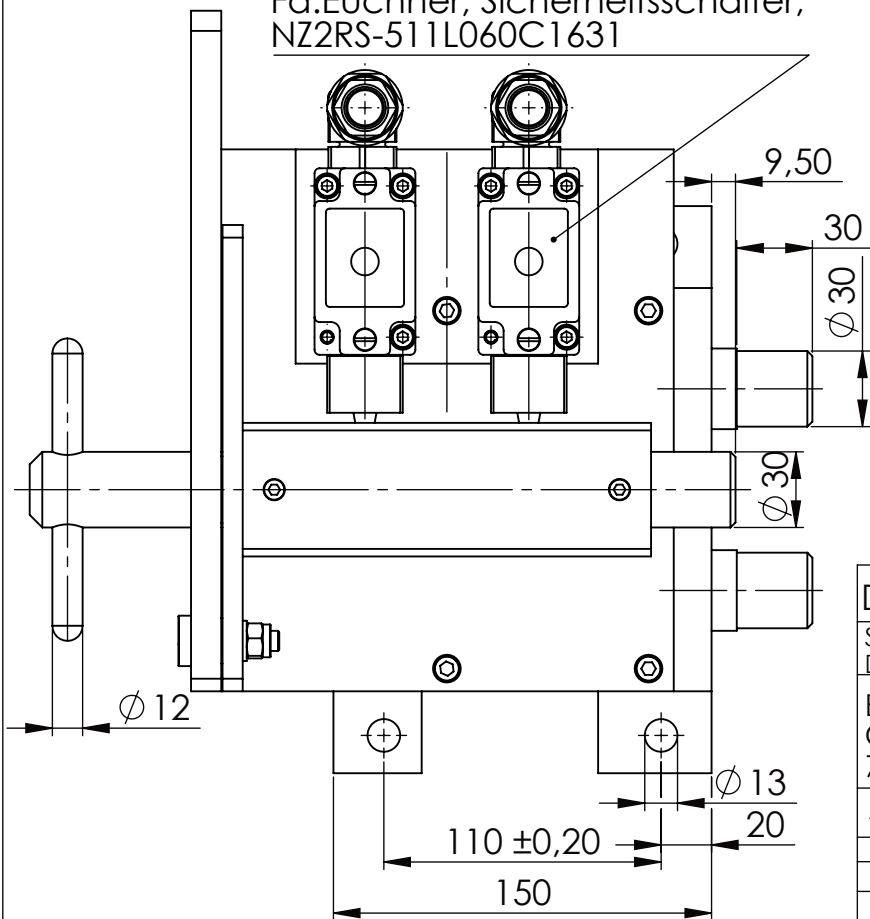


Sechskantschraube DIN 931/DIN EN ISO 4014-M12x35- 10.9, Ma=37Nm,
U-Scheibe DIN 125/DIN EN ISO 7089 -A13, mit Loctite od. ähnlichem sichern



Fa. Euchner, Sicherheitsschalter,
NZ2RS-511L060C1631



beim Anschweißen der
Halteplatte auf 5-fache
Sicherheit achten

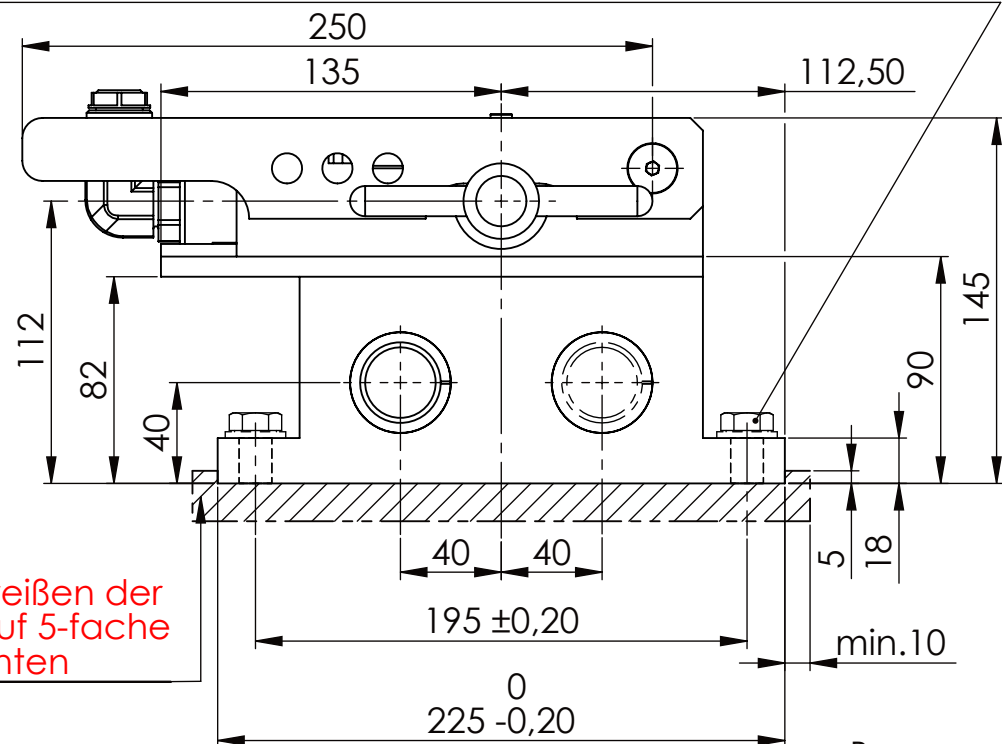
Wechselschaltg.



verriegelt

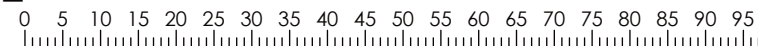
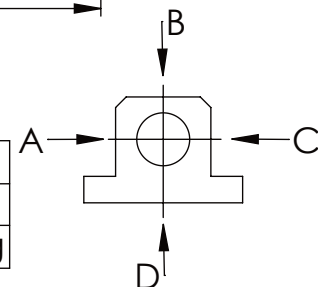


entriegelt



Langlochscheibe

A B C D
F zul. 10.000 N
bei stat. Belastung



Dokumentenart: Datenblatt

Gewicht [kg]: 23.20

Projektion

SCHUTZVERMERK NACH
DIN ISO 16016:2007-12 BEACHTEN

Datum

Name

Benennung:
Sicherheitsabsteckung

Blatt-
format:
DINA4

Buhl Maschinenbau e.K.
Carl-Zeiss-Str. 2
71065 Sindelfingen

Bearb.

23.06.17

G.Velleuer

Freig.

23.06.17

W.Buhl

Zusatzbenennung:
SA 30HT

Maß-
stab:
1:3

Allgemeintoleranz DIN ISO 2768 m-K

von	6	30	120	400	1000	2000
bis	6	30	120	400	1000	2000
Tol.±	0,1	0,2	0,3	0,5	0,8	1,2

Buhl Maschinenbau e.K.
Sindelfingen

BUHL

Zeichnungs-Nr.:
05-SA 30 HT 01-03

Revision
0