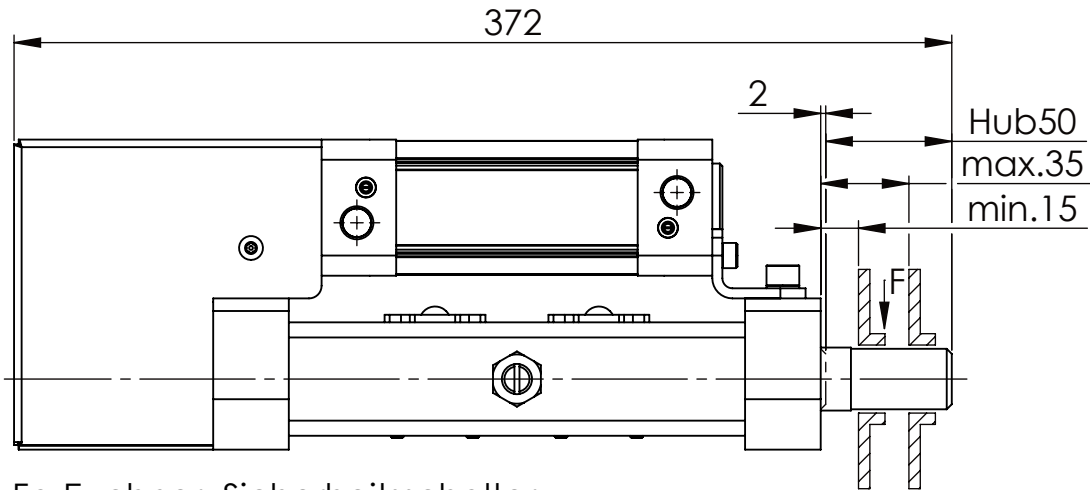
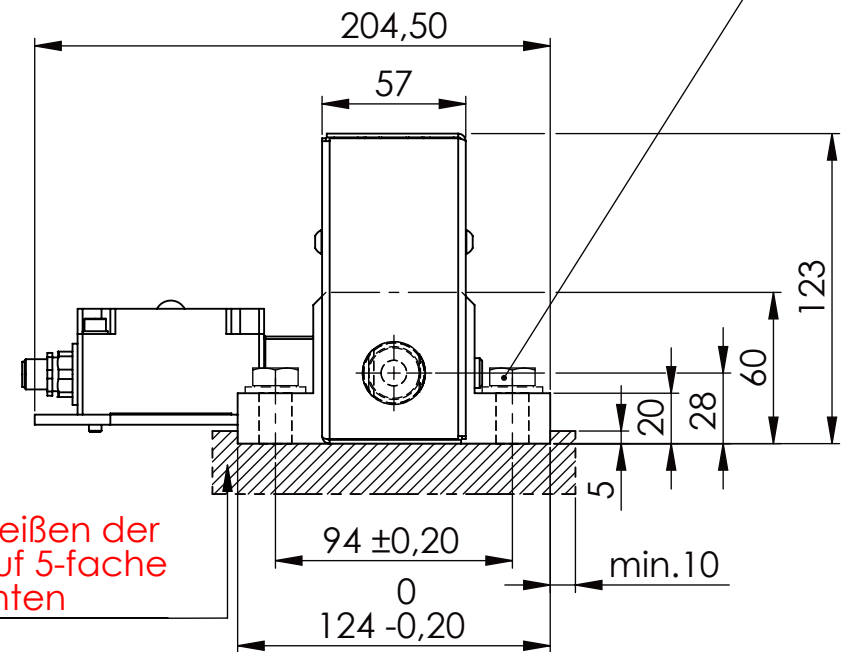


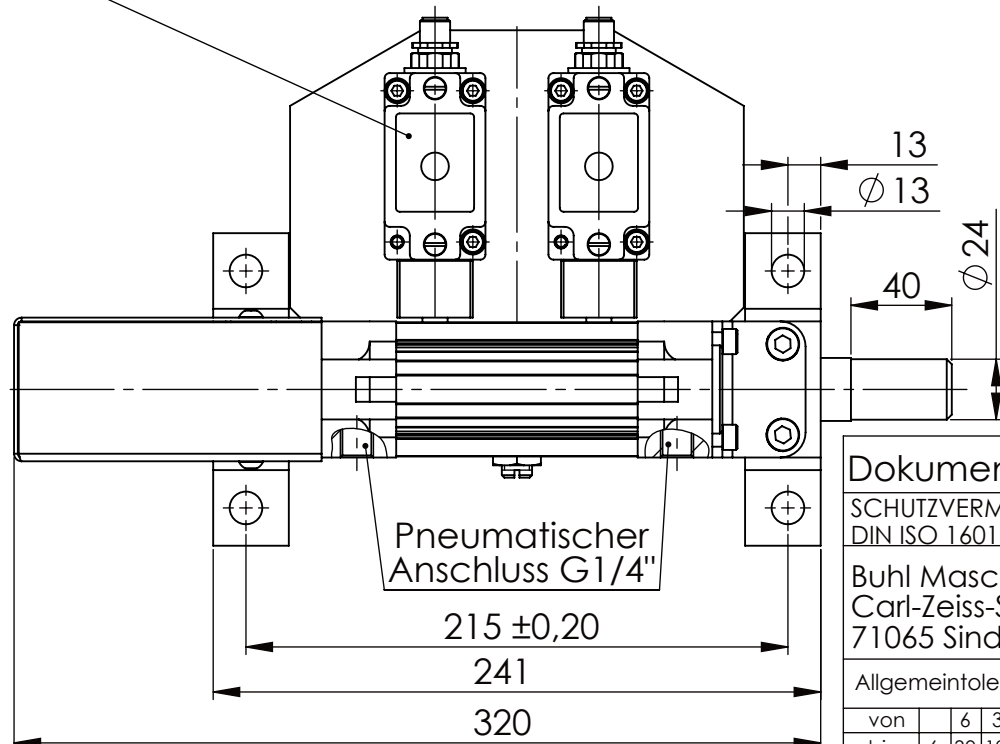
Sechskantschraube DIN 931/DIN EN ISO 4014-M12x40- 8.8, Ma=40Nm,
U-Scheibe DIN 125/DIN EN ISO 7089 -A13, mit Loctite od. ähnlichem sichern



Fa. Euchner, Sicherheitsschalter,
NZ2RS-511SVM5L060 GE



beim Anschweißen der
Halteplatte auf 5-fache
Sicherheit achten



Pneumatischer
Anschluss G1/4"

Wechselschaltg.



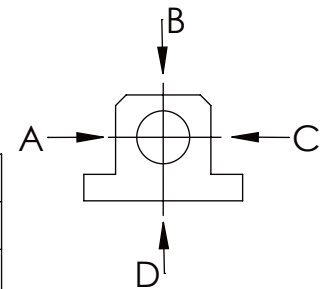
verriegelt



entriegelt

Langlochscheibe

0 5 10 15 20 25 30 35 40 45 50 55 60 65 70 75 80 85 90 95



	A B C D
F _{zul.}	3.000 N
bei stat. Belastung	

Dokumentenart: Datenblatt

Gewicht [kg]: 7.35

Projektion

SCHUTZVERMERK NACH
DIN ISO 16016:2007-12 BEACHTEN

Buhl Maschinenbau e.K.
Carl-Zeiss-Str. 2
71065 Sindelfingen

Bearb. 23.06.17
Freig. 23.06.17

Name
G.Velleuer
W.Buhl

Benennung:
Sicherheitsabsteckung

Blatt-
format:
DINA4

Zusatzbenennung:
SA 25P

Maß-
stab:
1:3

Zeichnungs-Nr.:
05-SA 25 P 02-03M12

Revision
0

Allgemeintoleranz DIN ISO 2768 m-K

von	6	30	120	400	1000	2000
bis	6	30	120	400	1000	2000
Tol.±	0.1	0.2	0.3	0.5	0.8	1.2

Buhl Maschinenbau e.K.
Sindelfingen

BUHL