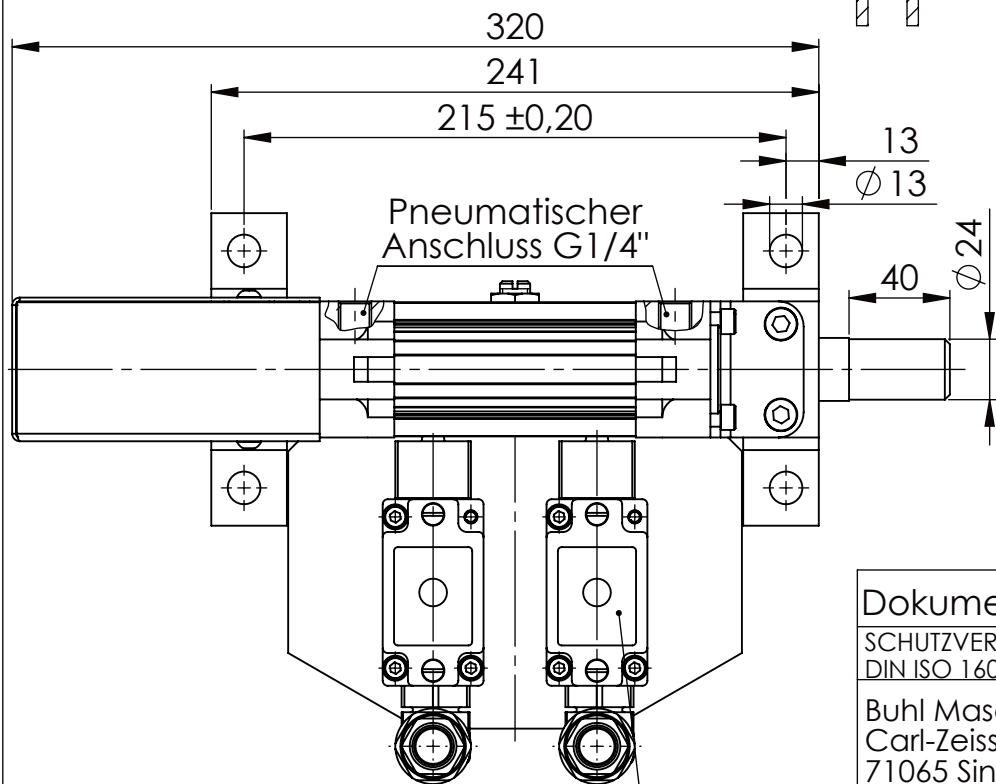
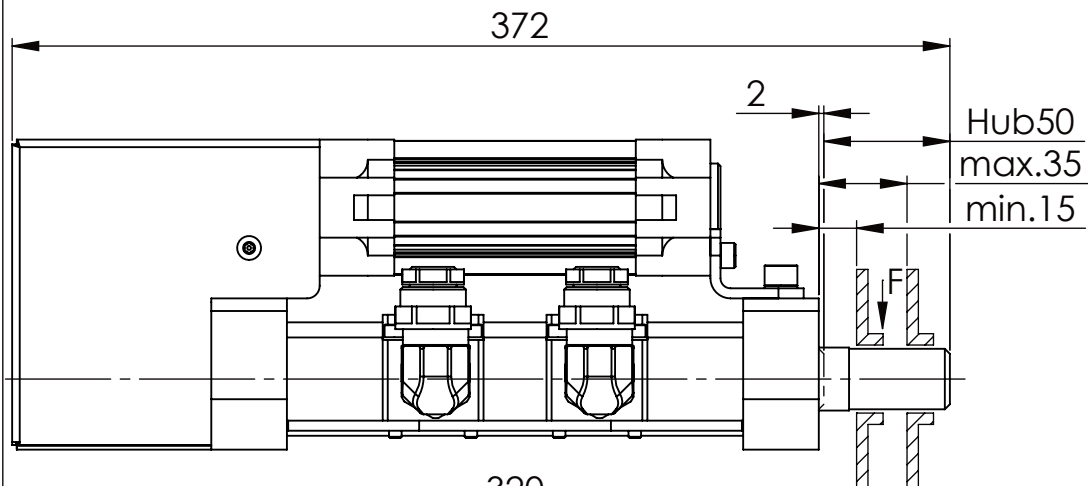
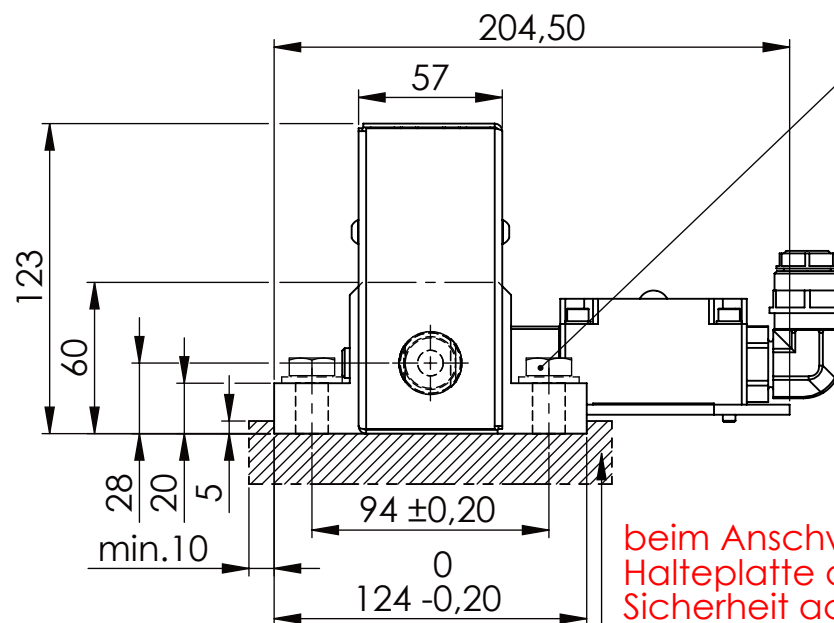


Sechskantschraube DIN 931/DIN EN ISO 4014-M12x40- 8.8, Ma=40Nm,  
U-Scheibe DIN 125/DIN EN ISO 7089 -A13, mit Loctite od. ähnlichem sichern



Fa.Euchner, Sicherheitsschalter,  
NZ2RS-511L060C1631



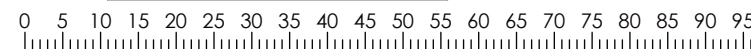
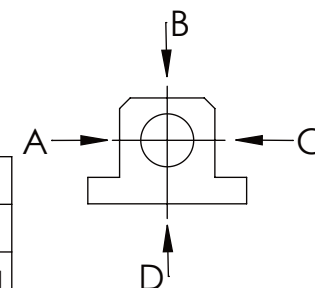
beim Anschweißen der  
Halteplatte auf 5-fache  
Sicherheit achten

Wechselschaltg.



Langlochscheibe

	A	B	C	D
F <sub>zul.</sub>	3.000 N			
bei stat. Belastung				



Dokumentenart: Datenblatt

Gewicht [kg]: 7.35

Projektion

SCHUTZVERMERK NACH  
DIN ISO 16016:2007-12 BEACHTEN

Datum

Name

Benennung:  
Sicherheitsabsteckung

Blatt-  
format:  
DINA4

Buhl Maschinenbau e.K.  
Carl-Zeiss-Str. 2  
71065 Sindelfingen

Bearb.

23.06.17

G.Velleuer

Freig.

23.06.17

W.Buhl

Zusatzbenennung:  
SA 25P

Maß-  
stab:  
1:3

Allgemeintoleranz DIN ISO 2768 m-K

von	6	30	120	400	1000	2000
bis	6	30	120	400	1000	2000
Tol.±	0.1	0.2	0.3	0.5	0.8	1.2
	0.1	0.2	0.3	0.5	0.8	1.2

Buhl Maschinenbau e.K.  
Sindelfingen

**BUHL**

Zeichnungs-Nr.:  
05-SA 25 P 01-03

Revision  
0