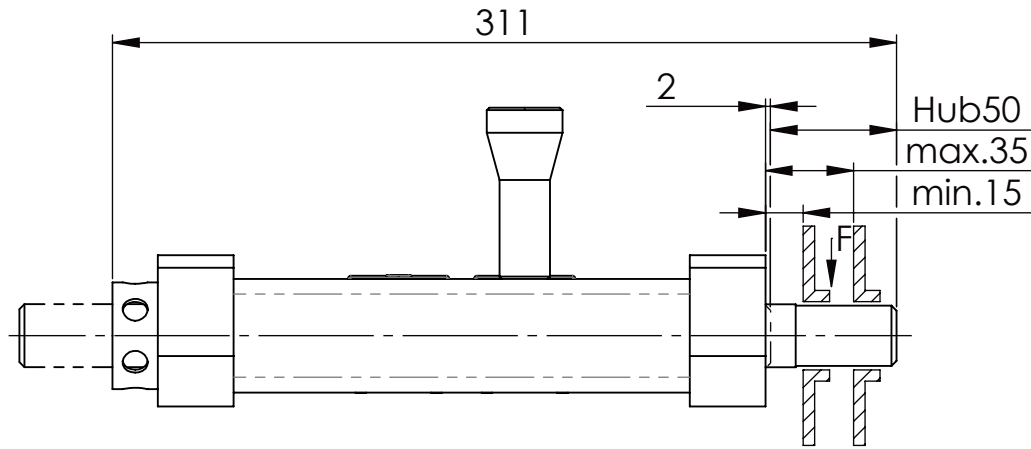
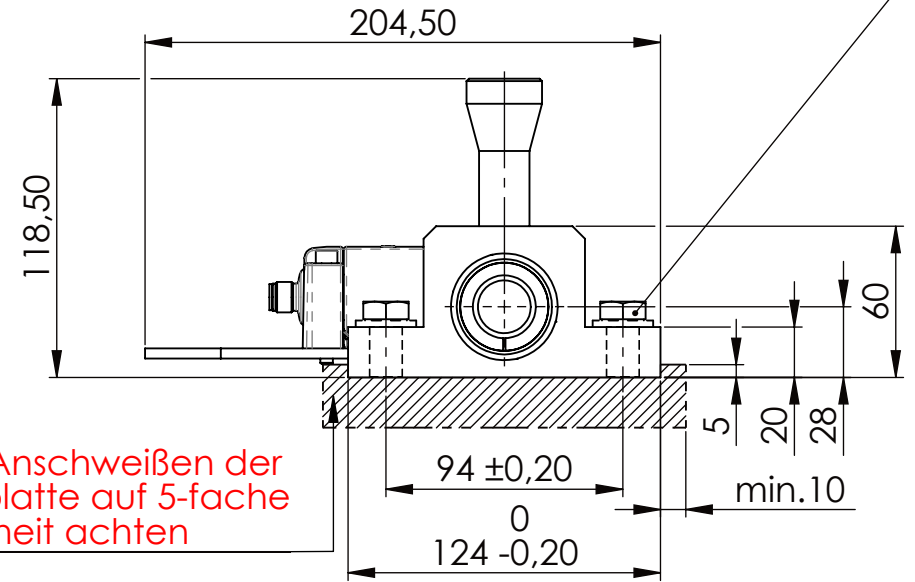


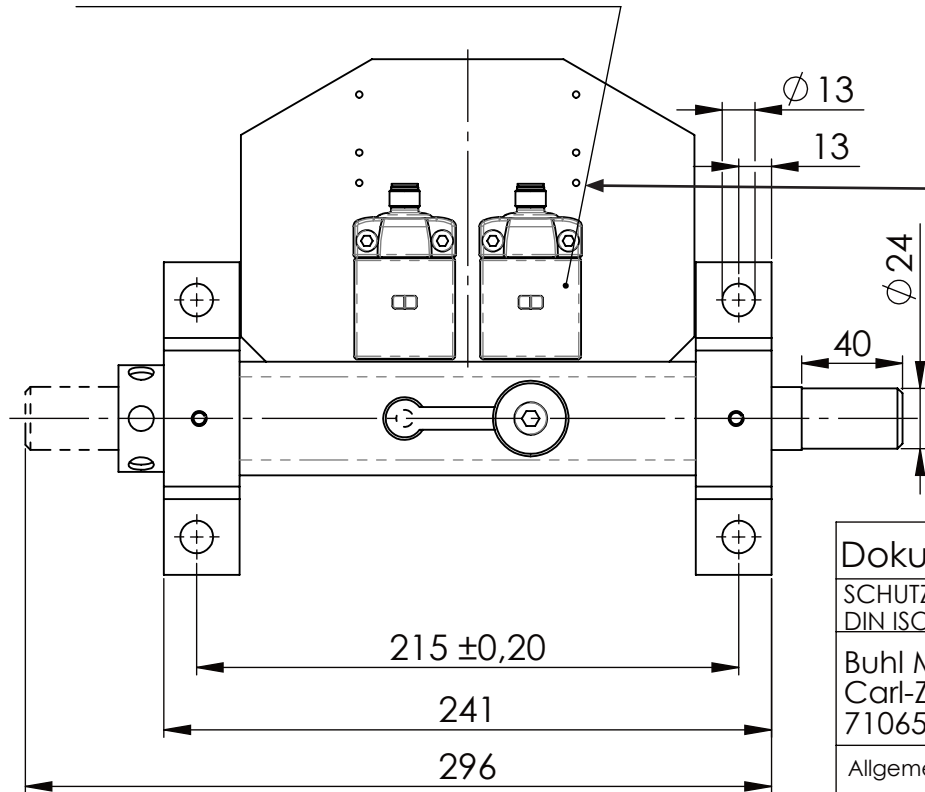
Sechskantschraube DIN 931/DIN EN ISO 4014-M12x40- 8.8, Ma=40Nm,
U-Scheibe DIN 125/DIN EN ISO 7089 -A13, mit Loctite od. ähnlichem sichern



Fa. Euchner, Sicherheitsschalter,
CES-AP-C01-AH-SB-111145

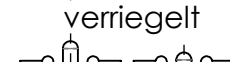


beim Anschweißen der
Halteplatte auf 5-fache
Sicherheit achten



Bohrungen Ø 2,6 (je 3 x)
f. Beschriftungsschild

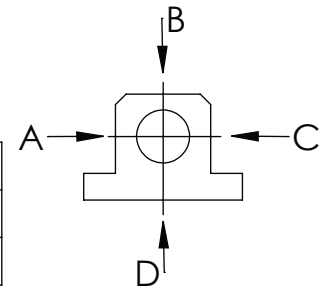
Wechselschaltg.



entriegelt

Langlochscheibe

A	B	C	D
F zul.	3.000 N		
bei stat. Belastung			



Dokumentenart: Datenblatt

Gewicht [kg]: 5.05

Projektion

SCHUTZVERMERK NACH
DIN ISO 16016:2007-12 BEACHTEN

Buhl Maschinenbau e.K.
Carl-Zeiss-Str. 2
71065 Sindelfingen

	Datum	Name
Bearb.	06.07.23	G.Velleuer
Freig.	06.07.23	W.Buhl

Benennung:
Sicherheitsabsteckung

Blatt-
format:
DINA4

Zusatzbenennung:
SA 25H

Maß-
stab:
1:3

Zeichnungs-Nr.:
05 SA25H 02-03 U

Revision
1

Allgemeintoleranz DIN ISO 2768 m-K

von	6	30	120	400	1000	2000
bis	6	30	120	400	1000	2000
Tol.±	0.1	0.2	0.3	0.5	0.8	1.2

BUHL
Maschinenbau e.K.

BUHL