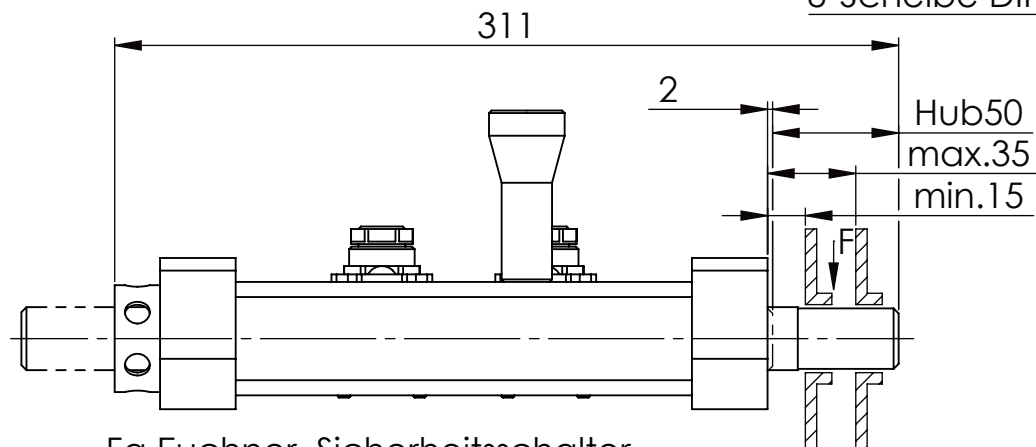
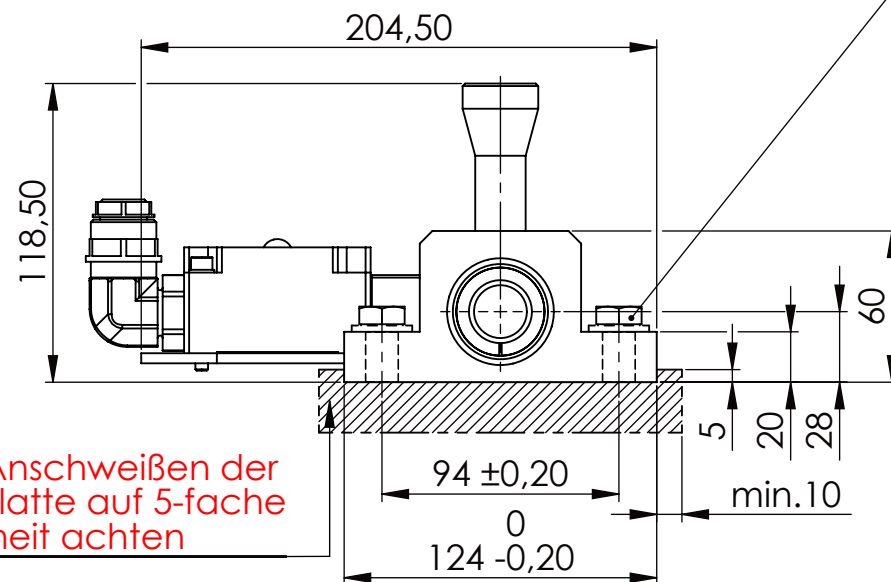


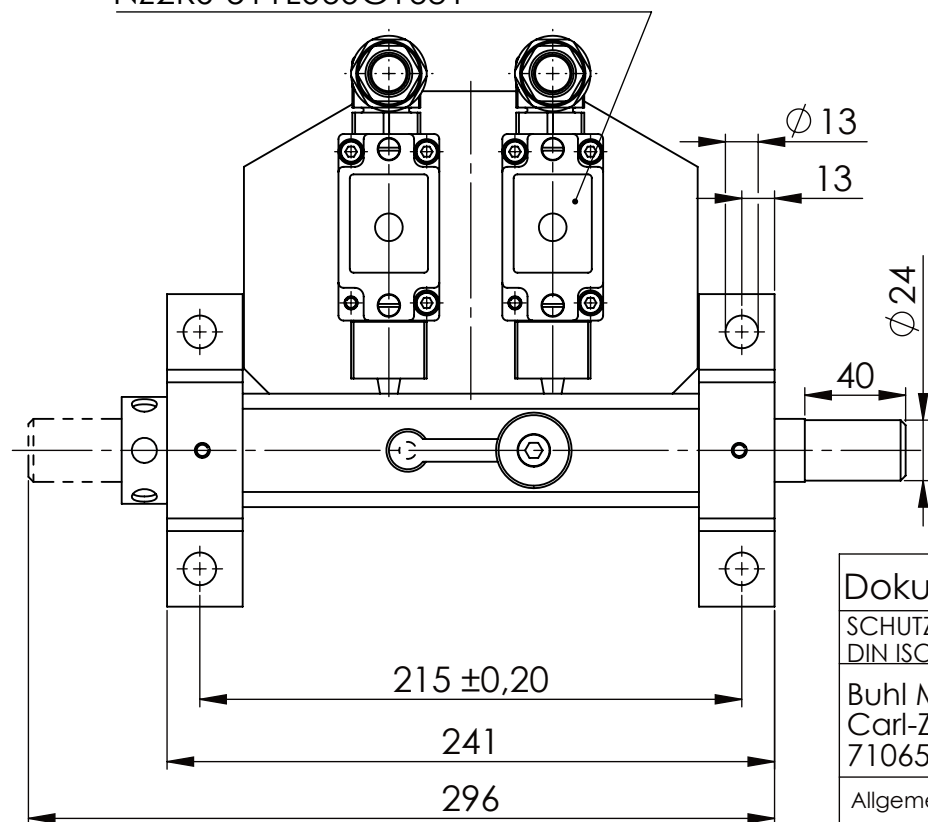
Sechskantschraube DIN 931/DIN EN ISO 4014-M12x40- 8.8, Ma=40Nm,
U-Scheibe DIN 125/DIN EN ISO 7089 -A13, mit Loctite od. ähnlichem sichern



Fa.Euchner, Sicherheitsschalter,
NZ2RS-511L060C1631



beim Anschweißen der
Halteplatte auf 5-fache
Sicherheit achten

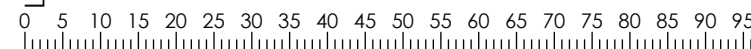
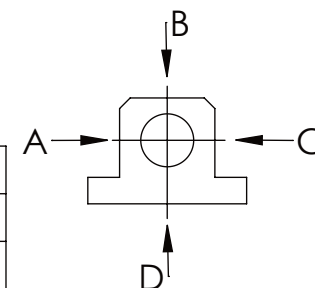


Wechselschaltg.



Langlochscheibe

	A	B	C	D
F zul.	3.000 N			
bei stat. Belastung				



Dokumentenart: Datenblatt

Gewicht [kg]: 5.59

Projektion

SCHUTZVERMERK NACH
DIN ISO 16016:2007-12 BEACHTEN

Buhl Maschinenbau e.K.
Carl-Zeiss-Str. 2
71065 Sindelfingen

Bearb. 23.06.17
Freig. 23.06.17

Name
G.Velleuer
W.Buhl

Benennung:
Sicherheitsabsteckung

Zusatzbenennung:
SA 25H

Zeichnungs-Nr.:
05-SA 25 H 02-03

Blatt-
format:
DINA4

Maß-
stab:
1:3

Revision
0

Allgemeintoleranz DIN ISO 2768 m-K

von	6	30	120	400	1000	2000
bis	6	30	120	400	1000	2000
Tol.±	0.1	0.2	0.3	0.5	0.8	1.2

Buhl Maschinenbau e.K.
Sindelfingen

BUHL