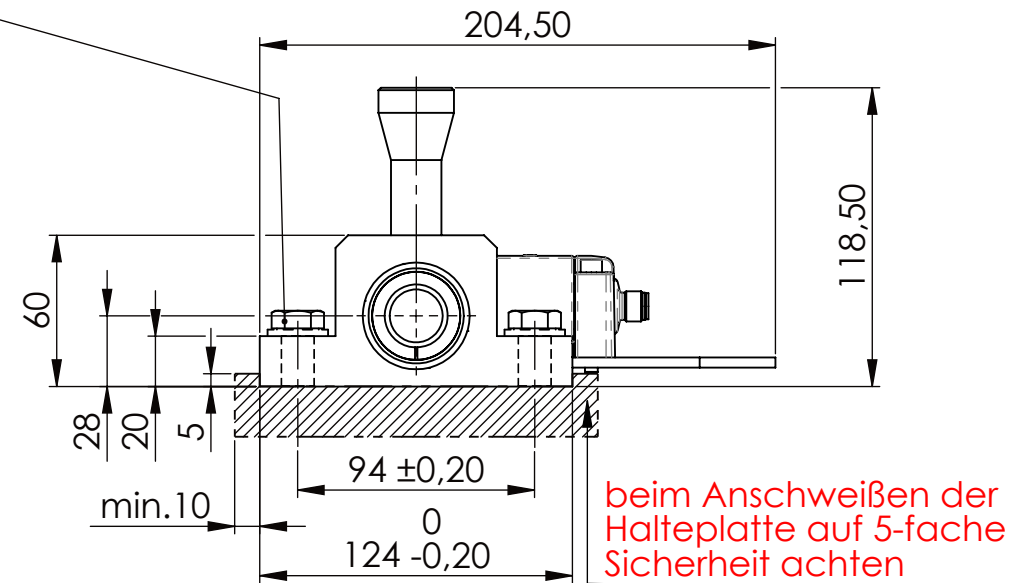
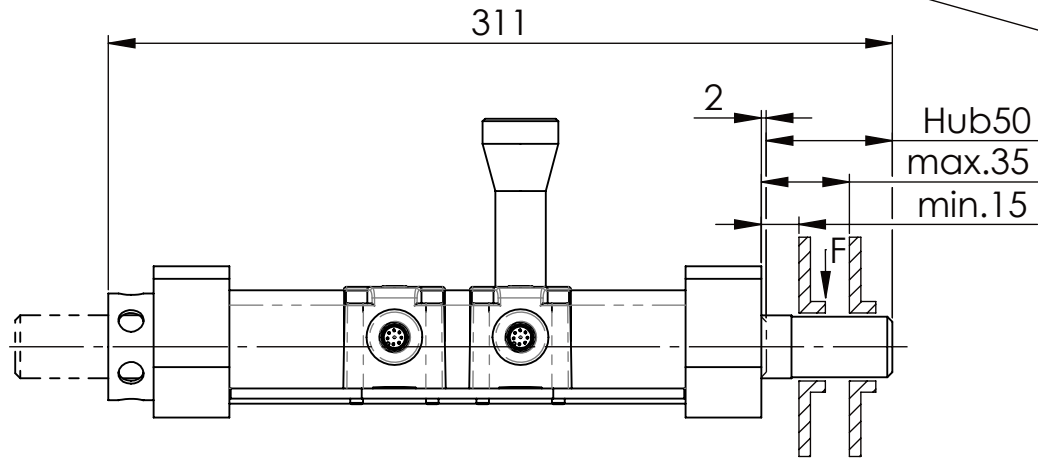
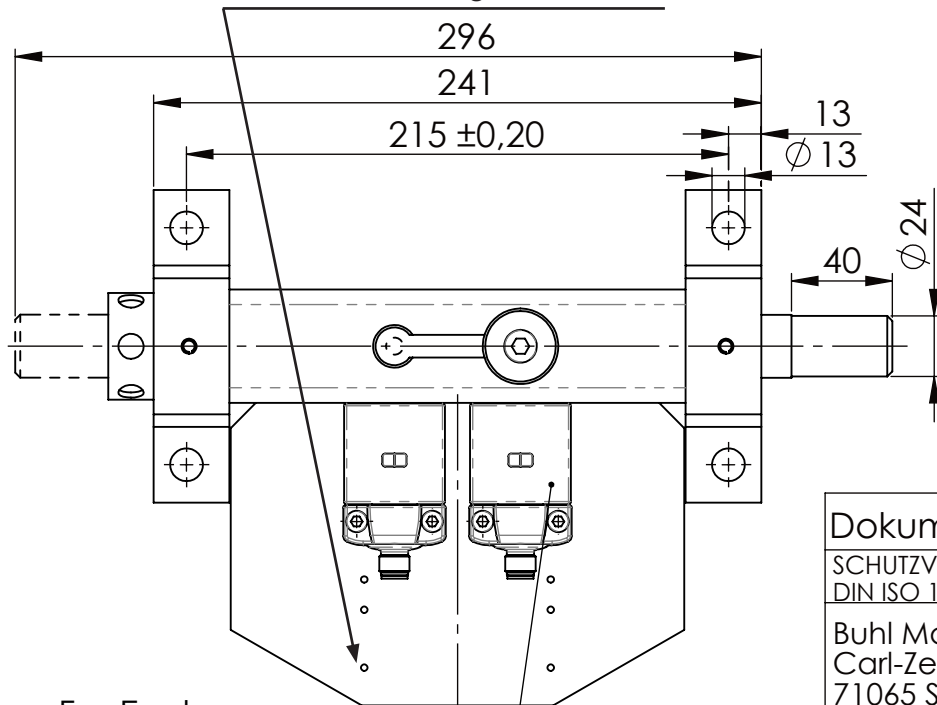


Sechskantschraube DIN 931/DIN EN ISO 4014-M12x40- 8.8, Ma=40Nm,
U-Scheibe DIN 125/DIN EN ISO 7089 -A13, mit Loctite od. ähnlichem sichern



Bohrungen Ø 2,6 (je 3 x)
f. Beschriftungsschild

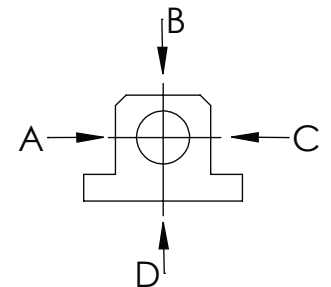


Wechselschaltg.



Langlochscheibe

	A B C D
F zul.	3.000 N
bei stat. Belastung	



Dokumentenart: Datenblatt

Gewicht [kg]: 5.05

Projektion

SCHUTZVERMERK NACH
DIN ISO 16016:2007-12 BEACHTEN

Datum

Name

Benennung:
Sicherheitsabsteckung

Blatt-
format:
DINA4

Buhl Maschinenbau e.K.
Carl-Zeiss-Str. 2
71065 Sindelfingen

Bearb. 06.07.23 G.Velleuer
Freig. 06.07.23 W.Buhl

Zusatzbenennung:
SA 25H

Maß-
stab:
1:3

Allgemeintoleranz DIN ISO 2768 m-K

von	6	30	120	400	1000	2000
bis	6	30	120	400	1000	2000
Tol.±	0,1	0,2	0,3	0,5	0,8	1,2

Industrie-
Sicherungen

BUHL

Zeichnungs-Nr.:
05 SA25H 01-03 U

Revision
1