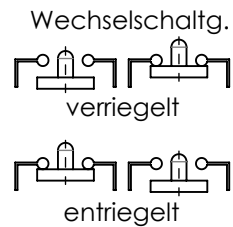
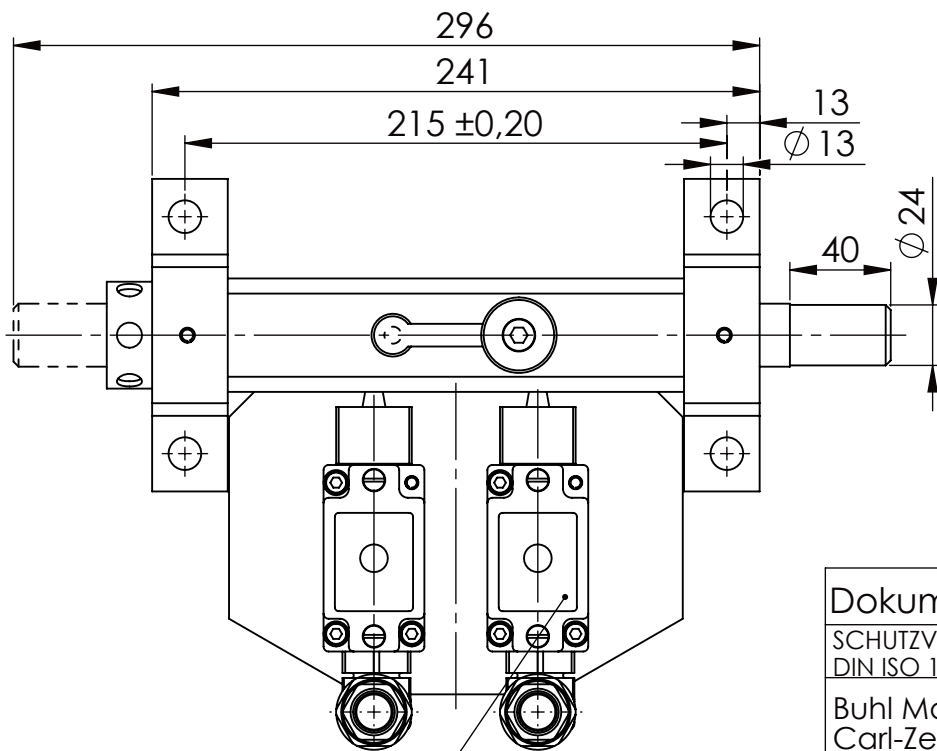
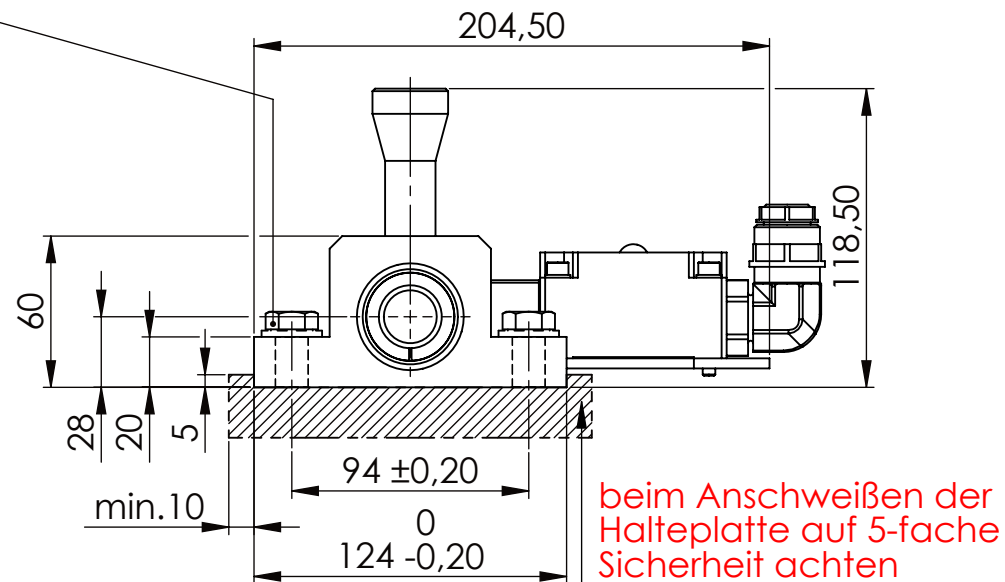
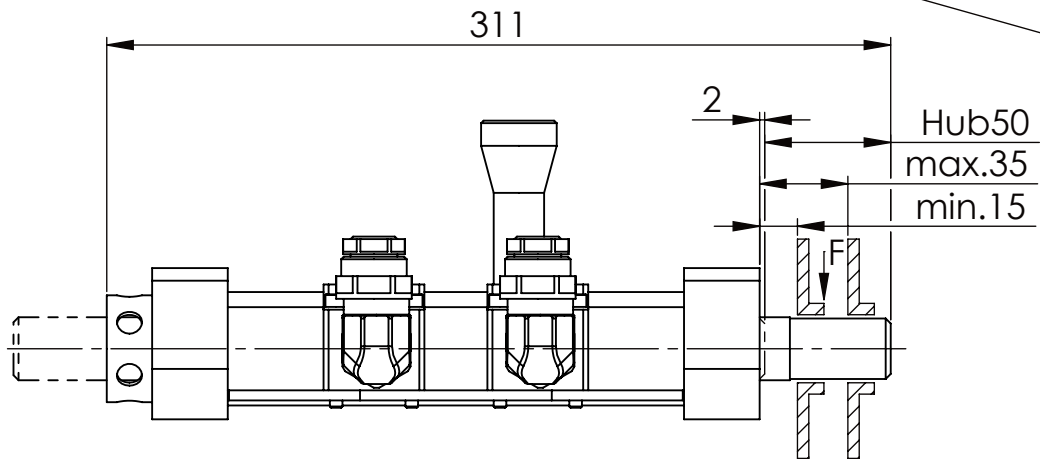


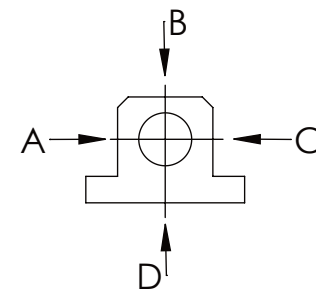
Sechskantschraube DIN 931/DIN EN ISO 4014-M12x40- 8.8, Ma=40Nm,  
U-Scheibe DIN 125/DIN EN ISO 7089 -A13, mit Loctite od. ähnlichem sichern



— | —  
Langlochscheibe

	A B C D
F <sub>zul.</sub>	3.000 N

bei stat. Belastung



Dokumentenart: Datenblatt

SCHUTZVERMERK NACH  
DIN ISO 16016:2007-12 BEACHTEN

Buhl Maschinenbau e.K.  
Carl-Zeiss-Str. 2  
71065 Sindelfingen

Allgemeintoleranz DIN ISO 2768 m-K

von		6	30	120	400	1000	2000
bis	6	30	120	400	1000	2000	4000
Tol.±	0.1	0.2	0.3	0.5	0.8	1.2	2.0

Buhl Maschinenbau e.K.  
Sindelfingen

BUHL

Gewicht [kg]: 5.59

Projektion 

Benennung:	Sicherheitsabsteckung
------------	-----------------------

Blatt-  
format:  
DINA4

Zusatzbenennung:	SA 25H
------------------	--------

Zeichnungs-Nr.:  
05-SA 25 H 01-03

Revision  
0

Fa.Euchner,  
Sicherheitsschalter,  
NZ2RS-511L060C1631