

Wechselschaltg.



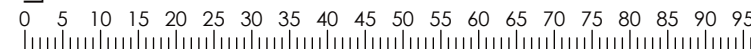
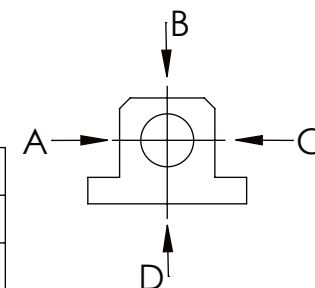
verriegelt



entriegelt

Langlochscheibe

	A	B	C	D
F _{zul.}	3.000 N			
bei stat. Belastung				



Fa.Euchner, Sicherheitsschalter,
NZ2RS-511SVM5L060 GE

Dokumentenart: Datenblatt

Gewicht [kg]: 11.28

Projektion

SCHUTZVERMERK NACH
DIN ISO 16016:2007-12 BEACHTEN

Buhl Maschinenbau e.K.
Carl-Zeiss-Str. 2
71065 Sindelfingen

	Datum	Name
Bearb.	19.06.17	G.Velleuer
Freig.	19.06.17	W.Buhl

Benennung:
Sicherheitsabsteckung

Blatt-
format:
DINA4

Zusatzbenennung:
SA 25EM

Maß-
stab:
1:3

Zeichnungs-Nr.:
05-SA 25 EM 01-03M12

Revision
0

Allgemeintoleranz DIN ISO 2768 m-K

von	6	30	120	400	1000	2000
bis	6	30	120	400	1000	2000
Tol.±	0,1	0,2	0,3	0,5	0,8	1,2
	0,2					2,0

Buhl Maschinenbau e.K.
Sindelfingen

BUHL