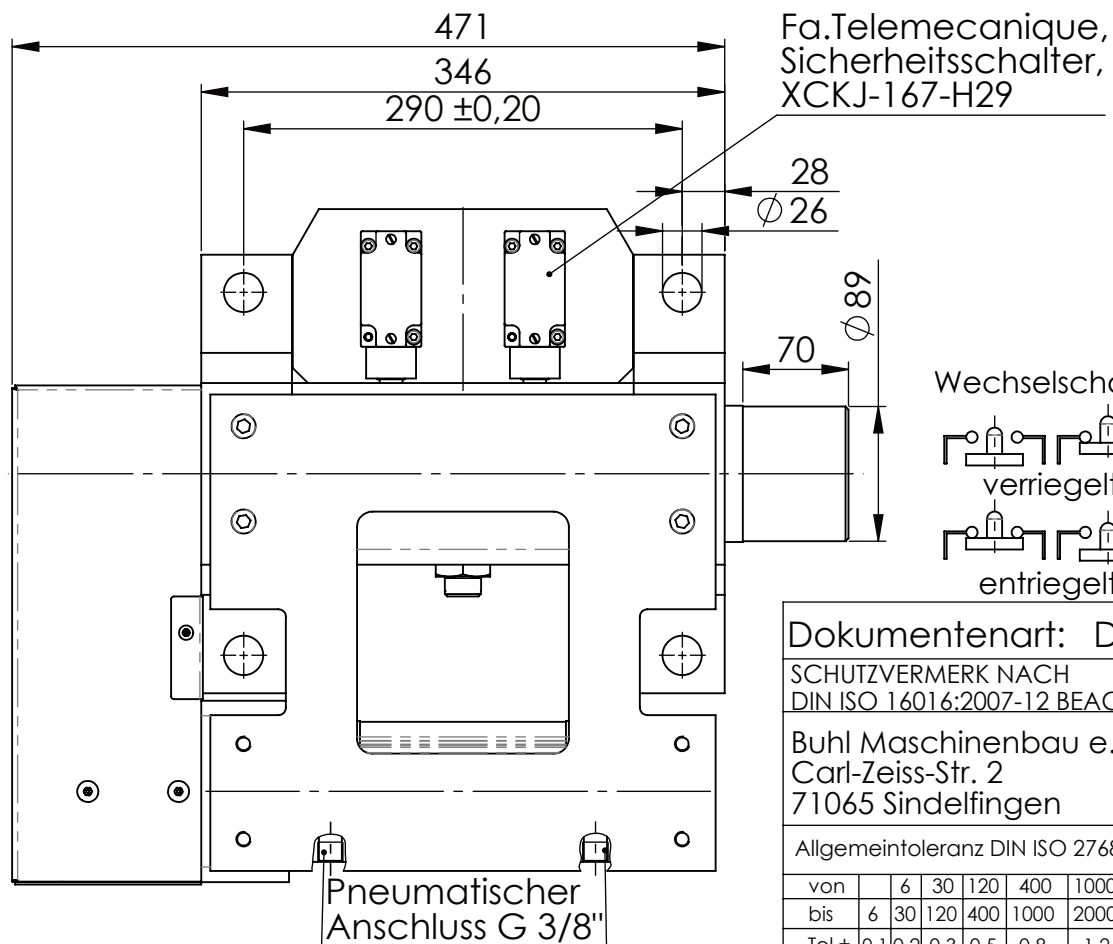
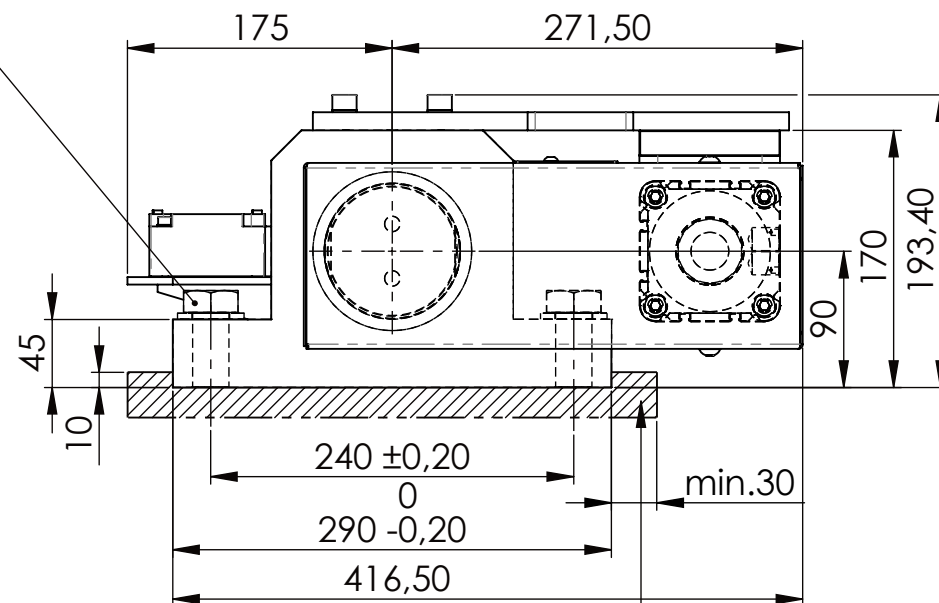


Sechskantschraube DIN 931/DIN EN ISO 4014-M24x90- 8.8,  
Ma=760Nm, U-Scheibe DIN 125/DIN EN ISO 7089 -A25,  
mit Loctite od. ähnlichem sichern



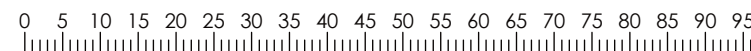
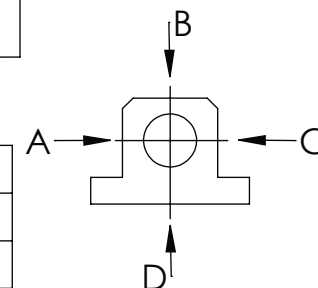
Fa. Telemecanique,  
Sicherheitsschalter,  
XCKJ-167-H29

Wechselschaltg.



Langlochscheibe

	A B C	D
F zul.	130.000 N	30.000 N
bei stat. Belastung		



Dokumentenart: Datenblatt

Gewicht [kg]: 72.46

Projektion

SCHUTZVERMERK NACH  
DIN ISO 16016:2007-12 BEACHTEN

Buhl Maschinenbau e.K.  
Carl-Zeiss-Str. 2  
71065 Sindelfingen

	Datum	Name
Bearb.	27.11.23	G.Velleuer
Freig.	27.11.23	W.Buhl

Benennung:  
Sicherheitsabsteckung

Blatt-  
format:  
DINA4

Zusatzbenennung:  
SA 90P

Maß-  
stab:  
1:5

Zeichnungs-Nr.:  
04-SA 90 P 04-03

Revision  
1

Allgemeintoleranz DIN ISO 2768 m-K

von	6	30	120	400	1000	2000
bis	6	30	120	400	1000	2000
Tol.±	0,1	0,2	0,3	0,5	0,8	1,2



Pneumatischer  
Anschluss G 3/8"