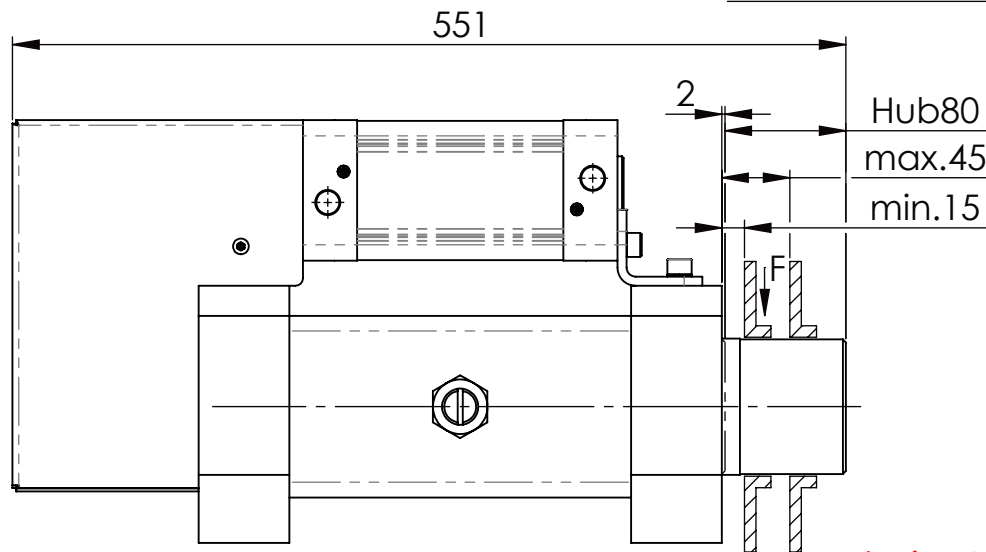
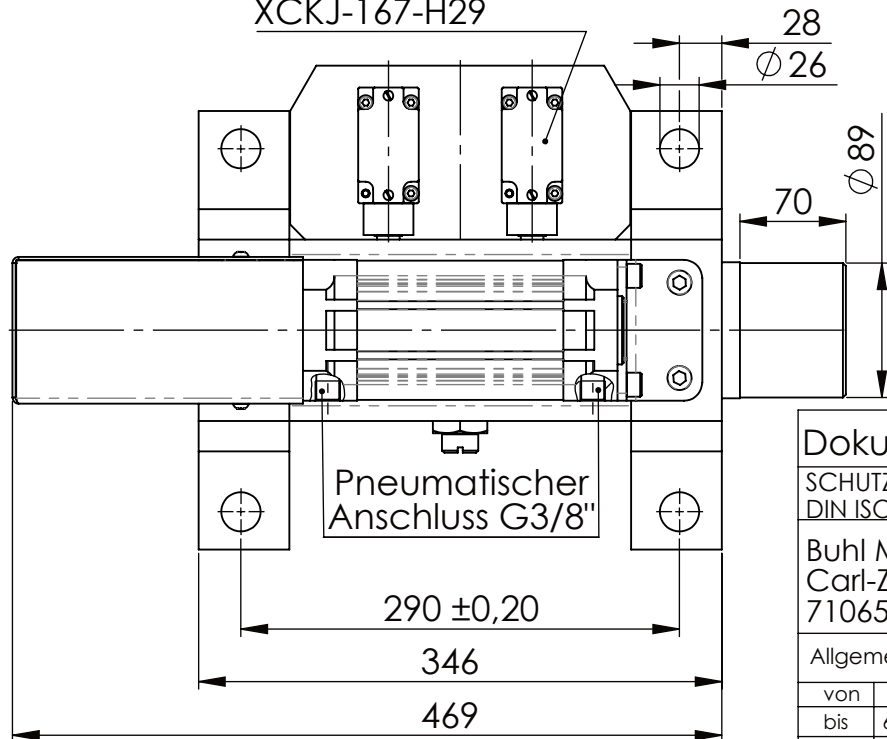
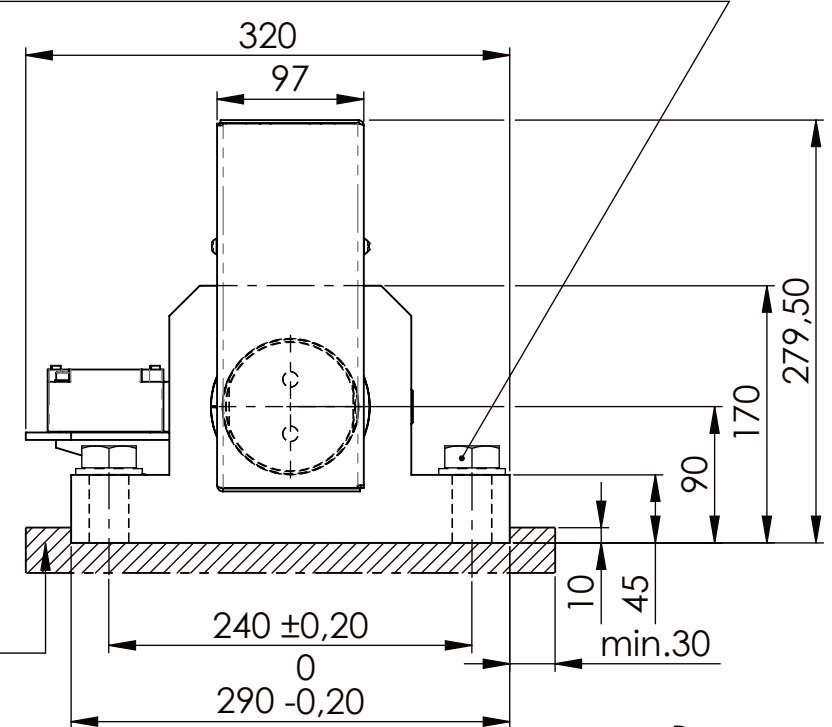


Sechskantschraube DIN 931/DIN EN ISO 4014-M24x90- 8.8, Ma=760Nm,
U-Scheibe DIN 125/DIN EN ISO 7089 -A25, mit Loctite od. ähnlichem sichern



Fa. Telemecanique,
Sicherheitsschalter,
XCKJ-167-H29

beim Anschweißen der
Halteplatte auf 5-fache
Sicherheit achten

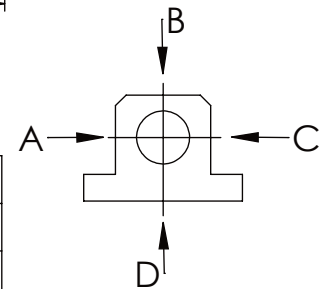


Wechselschaltg.



Langlochscheibe
—
Langlochscheibe

	A	B	C	D
F zul.	130.000 N	30.000 N		
bei stat. Belastung				



0 5 10 15 20 25 30 35 40 45 50 55 60 65 70 75 80 85 90 95

Dokumentenart: Datenblatt

Gewicht [kg]: 61.60

Projektion

SCHUTZVERMERK NACH
DIN ISO 16016:2007-12 BEACHTEN

Buhl Maschinenbau e.K.
Carl-Zeiss-Str. 2
71065 Sindelfingen

Bearb.

24.11.23

G.Velleuer

Freig.

24.11.23

W.Buhl

Allgemeintoleranz DIN ISO 2768 m-K

von	6	30	120	400	1000	2000
bis	6	30	120	400	1000	2000
Tol.±	0.1	0.2	0.3	0.5	0.8	1.2

BUHL
Maschinenbau e.K.

BUHL

Benennung:

Sicherheitsabsteckung

Zusatzbenennung:

SA 90P

Zeichnungs-Nr.:

04-SA 90 P 02-03

Blatt-

format:

DINA4

Maß-

stab:

1:5

Revision

1