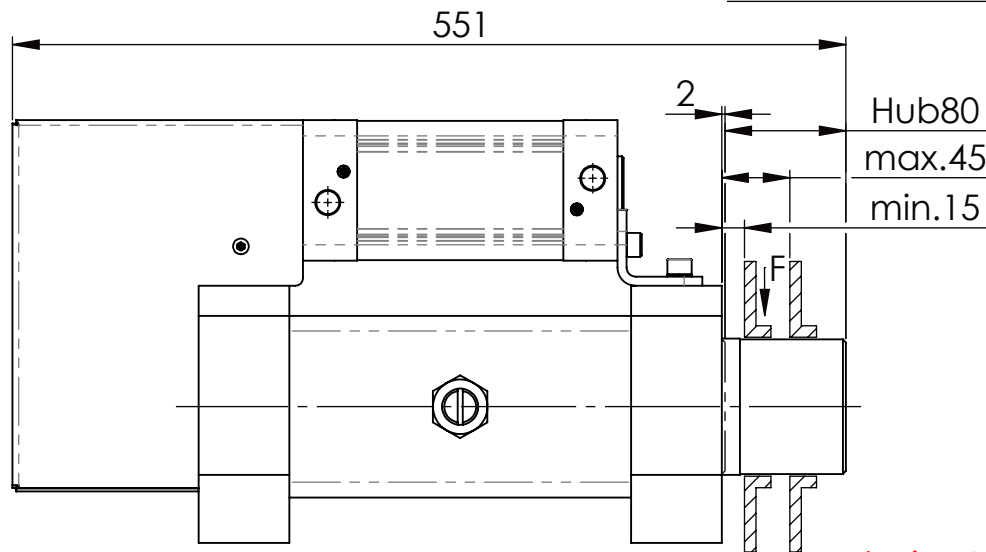
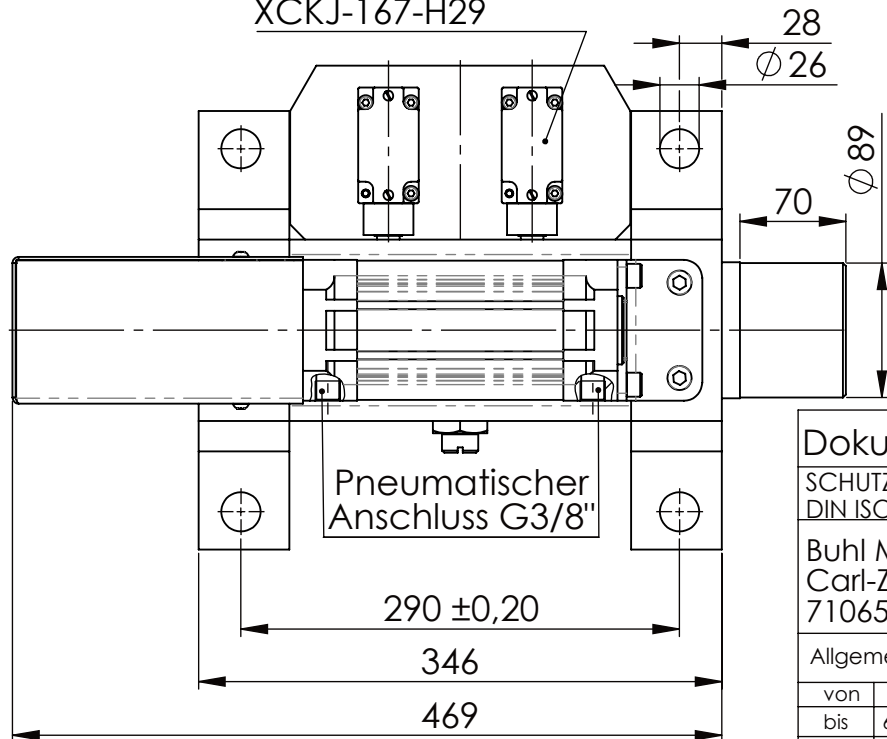
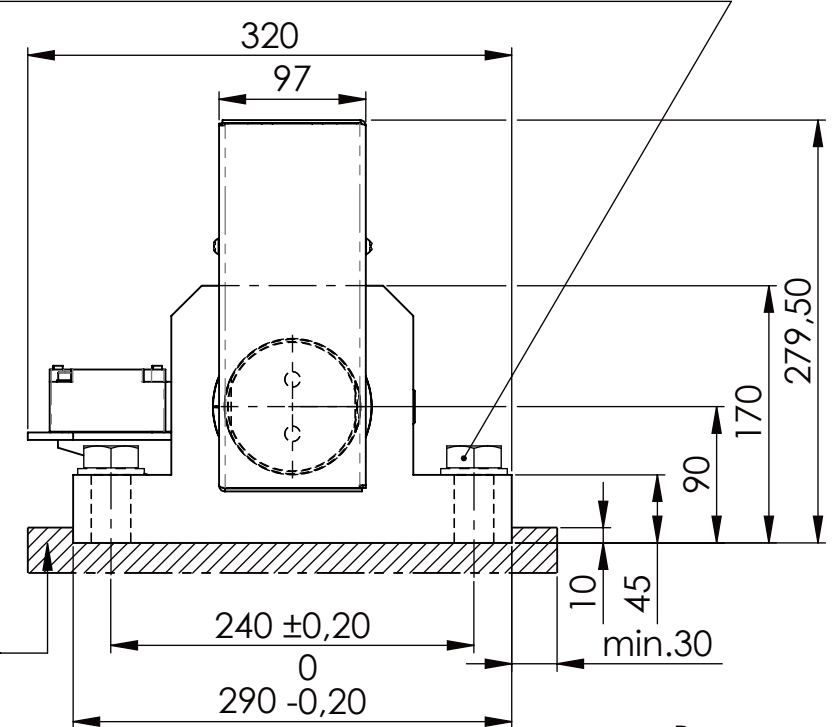


Sechskantschraube DIN 931/DIN EN ISO 4014-M24x90- 8.8, Ma=760Nm,
U-Scheibe DIN 125/DIN EN ISO 7089 -A25, mit Loctite od. ähnlichem sichern

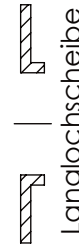


Fa.Telemechanique,
Sicherheitsschalter,
XCKJ-167-H29

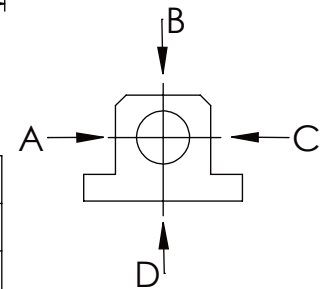
beim Anschweißen der
Halteplatte auf 5-fache
Sicherheit achten



Wechselschaltg.



	A	B	C	D
F zul.	130.000 N	30.000 N		
bei stat. Belastung				



Dokumentenart: Datenblatt

Gewicht [kg]: 61.60

Projektion

SCHUTZVERMERK NACH
DIN ISO 16016:2007-12 BEACHTEN

Buhl Maschinenbau e.K.
Carl-Zeiss-Str. 2
71065 Sindelfingen

	Datum	Name
Bearb.	24.11.23	G.Velleuer
Freig.	24.11.23	W.Buhl

Benennung:
Sicherheitsabsteckung

Blatt-
format:
DINA4

Zusatzbenennung:
SA 90P

Maß-
stab:
1:5

Zeichnungs-Nr.:
04-SA 90 P 02-03

Revision
1

Allgemeintoleranz DIN ISO 2768 m-K

von	6	30	120	400	1000	2000
bis	6	30	120	400	1000	2000
Tol.±	0,1	0,2	0,3	0,5	0,8	1,2

BUHL
Maschinenbau e.K.

BUHL