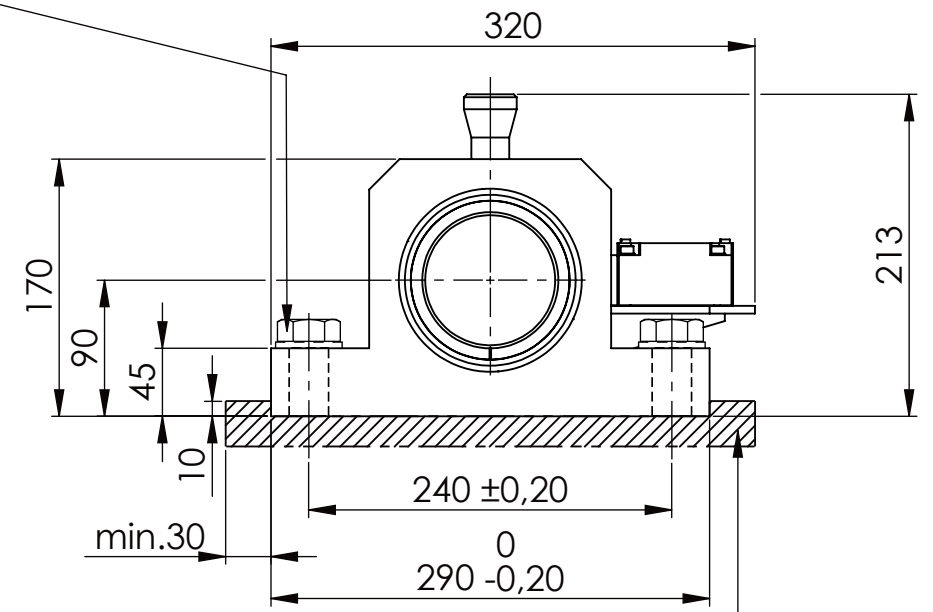
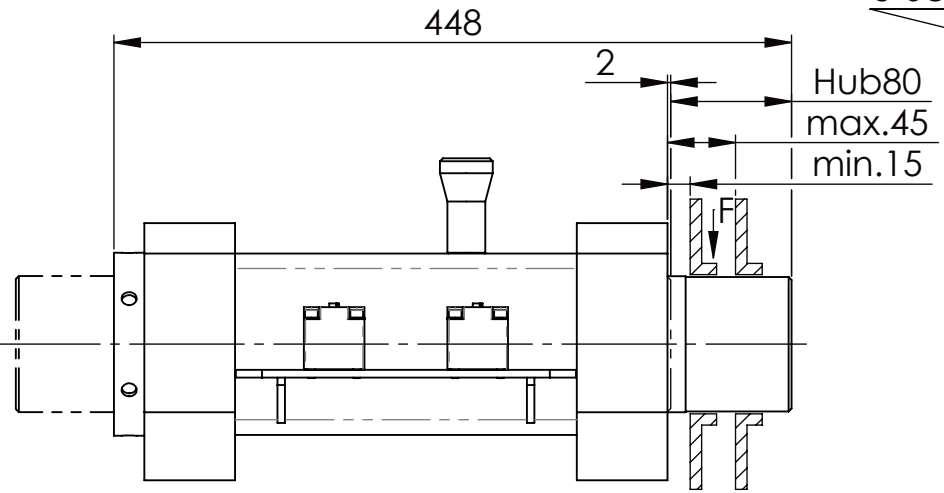
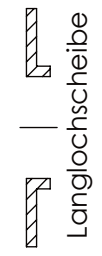
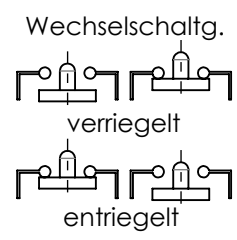
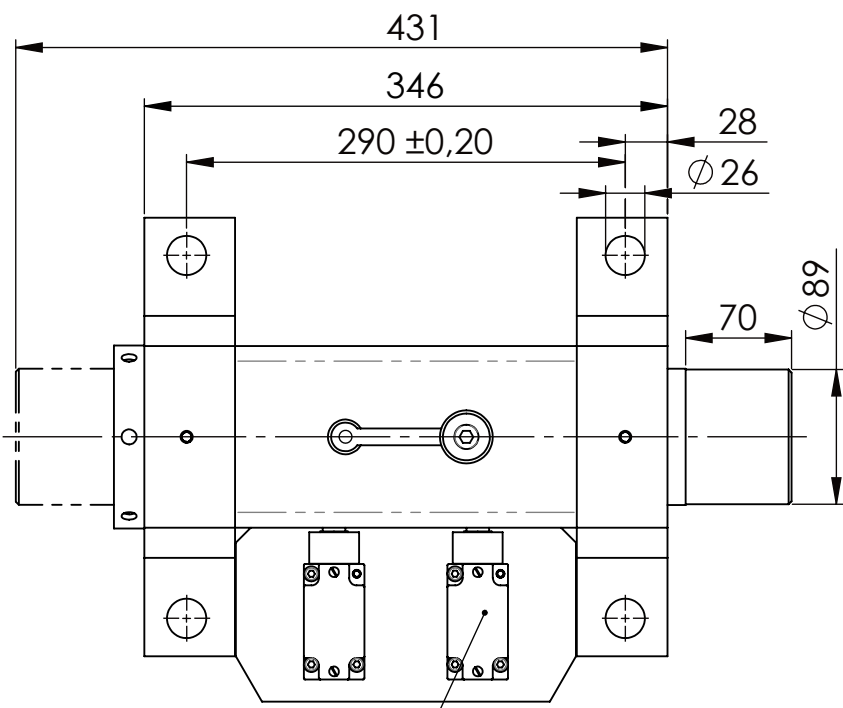


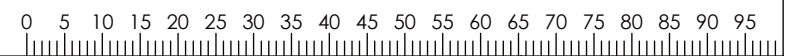
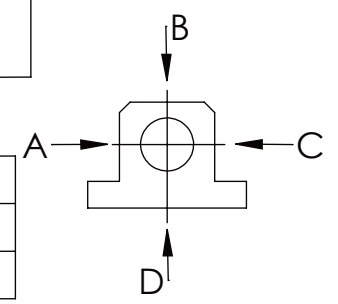
Sechskantschraube DIN 931/DIN EN ISO 4014-M24x90- 8.8, Ma=760Nm,  
U-Scheibe DIN 125/DIN EN ISO 7089 -A25, mit Loctite od. ähnlichem sichern



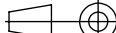

beim Anschweißen der Halteplatte auf 5-fache Sicherheit achten



	A	B	C	D
F zul.	130.000 N	30.000 N		
bei stat. Belastung				



Fa. Telemecanique,  
Sicherheitsschalter,  
XCKJ-167-H29

Dokumentenart: Datenblatt												Gewicht [kg]: 52.23				Projektion 					
SCHUTZVERMERK NACH DIN ISO 16016:2007-12 BEACHTEN									Datum		Name		Benennung: Sicherheitsabsteckung				Blatt- format: DINA4				
Buhl Maschinenbau e.K. Carl-Zeiss-Str. 2 71065 Sindelfingen								Bearb.	21.11.23		G.Velleuer						Zusatzbenennung: SA 90H	Maß- stab: 1:5			
								Freig.	21.11.23		W.Buhl										
Allgemeintoleranz DIN ISO 2768 m-K																Zeichnungs-Nr.: 04-SA 90 H 01-03				Revision 1	
von		6	30	120	400	1000	2000														
bis	6	30	120	400	1000	2000	4000														
Tol.±	0.1	0.2	0.3	0.5	0.8	1.2	2.0														