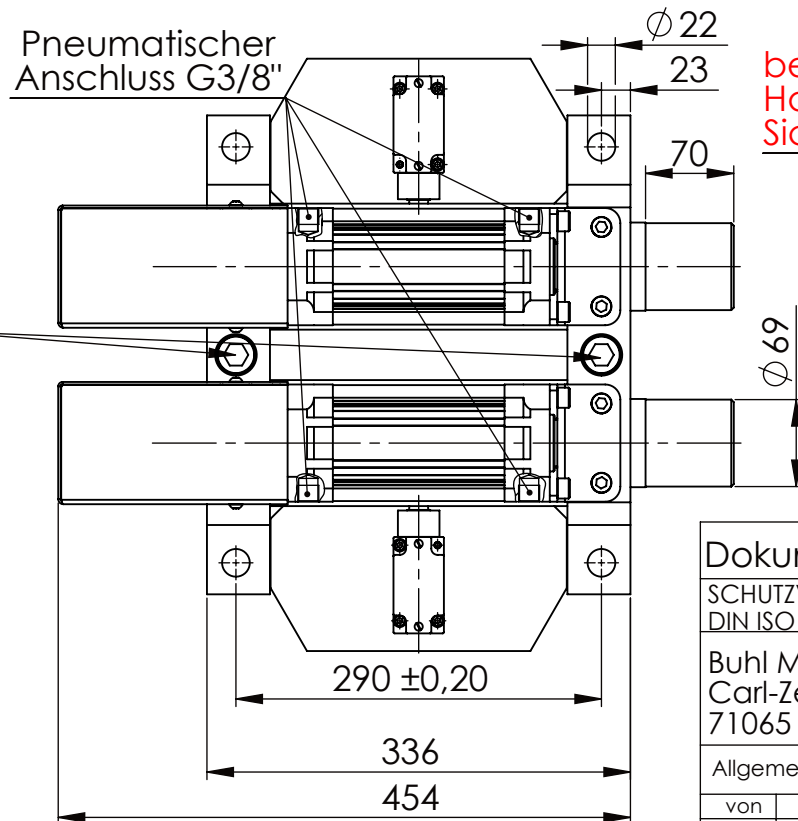
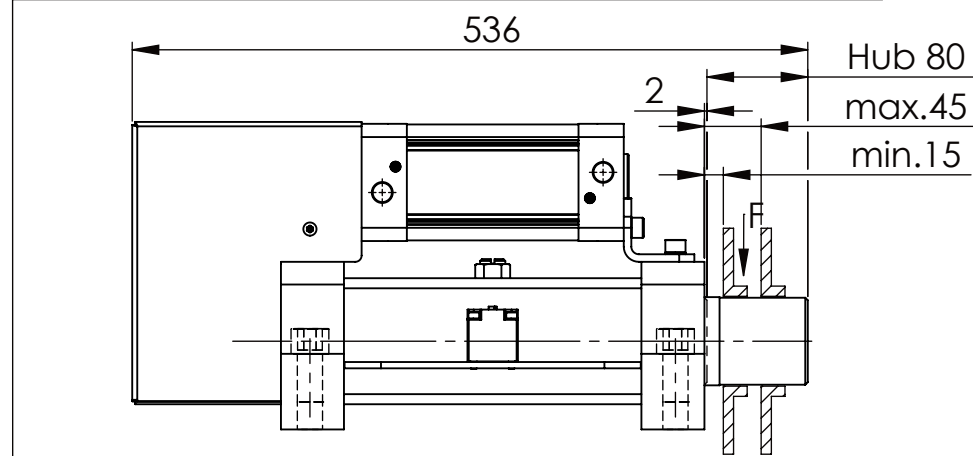
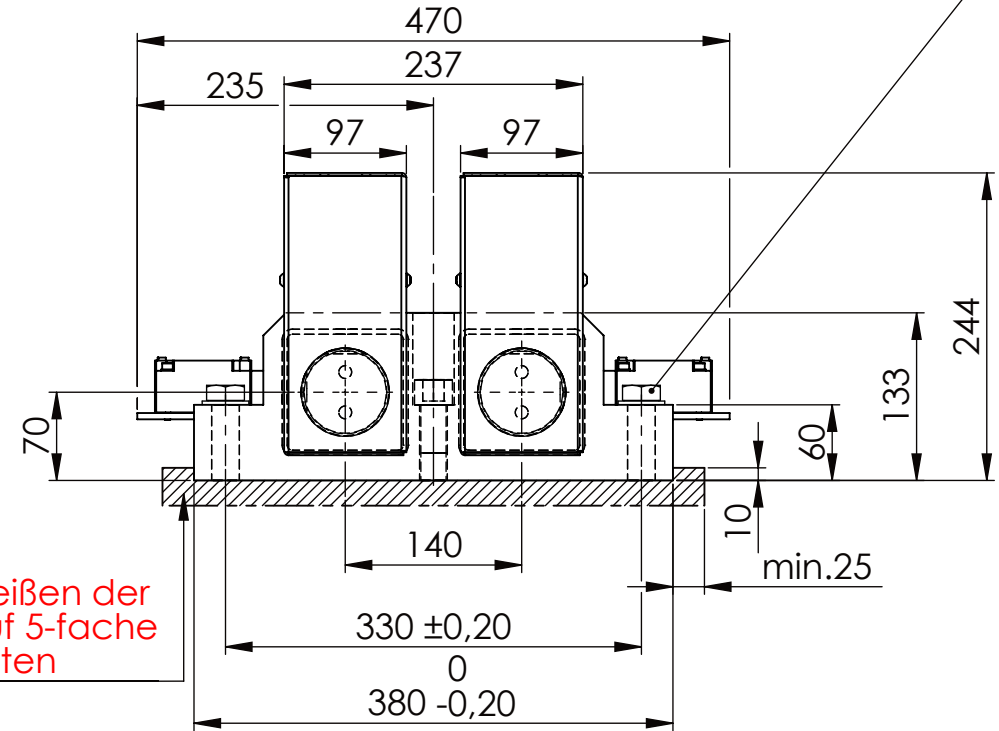


Sechskantschraube DIN 931/DIN EN ISO 4014-M20x90- 8.8, Ma=320Nm,
U-Scheibe DIN 125/DIN EN ISO 7089 -A21, mit Loctite od. ähnlichem sichern

Zyl.Schraube DIN 912/DIN EN ISO 4762 - M20x90-8.8,
Ma=320Nm, mit Loctite od. ähnlichem sichern

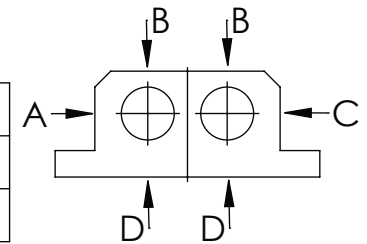


beim Anschweißen der Halteplatte auf 5-fache Sicherheit achten



Langlochscheibe

	A	B	C	D
F zul.	60.000 N			17.000 N
bei stat. Belastung				



Dokumentenart: Datenblatt

Gewicht [kg]: 77.33

Projektion

SCHUTZVERMERK NACH
DIN ISO 16016:2007-12 BEACHTEN

Buhl Maschinenbau e.K.
Carl-Zeiss-Str. 2
71065 Sindelfingen

	Datum	Name
Bearb.	26.01.17	G.Velleuer
Freig.	27.01.17	W.Buhl

Benennung:
Sicherheitsabsteckung

Blatt-
format:
DINA4

Zusatzbenennung:
SA 70PT-1S

Maß-
stab:
1:6

Zeichnungs-Nr.:
04-SA 70 PT-1S 01-05

Revision
0

Allgemeintoleranz DIN ISO 2768 m-K

von	6	30	120	400	1000	2000
bis	6	30	120	400	1000	2000
Tol.±	0.1	0.2	0.3	0.5	0.8	1.2

Buhl Maschinenbau e.K.
Sindelfingen

BUHL