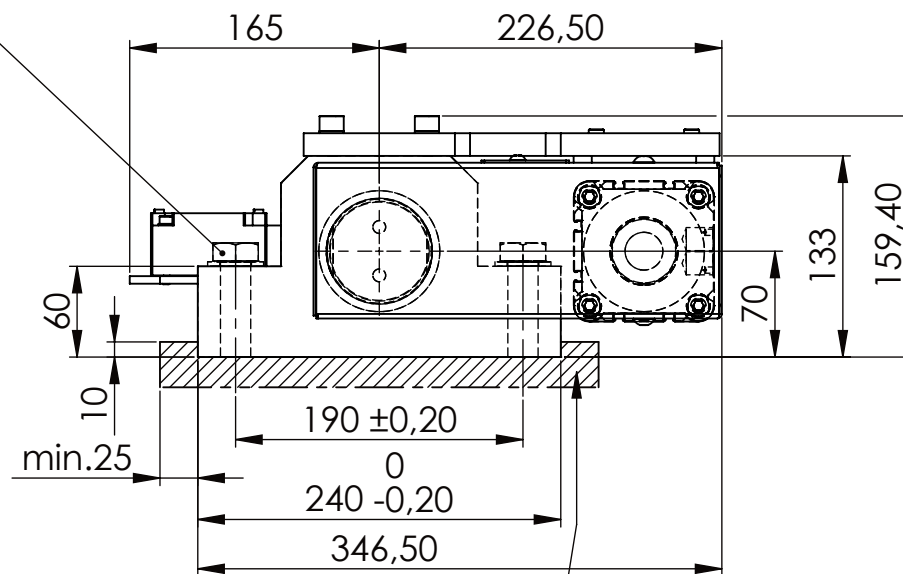
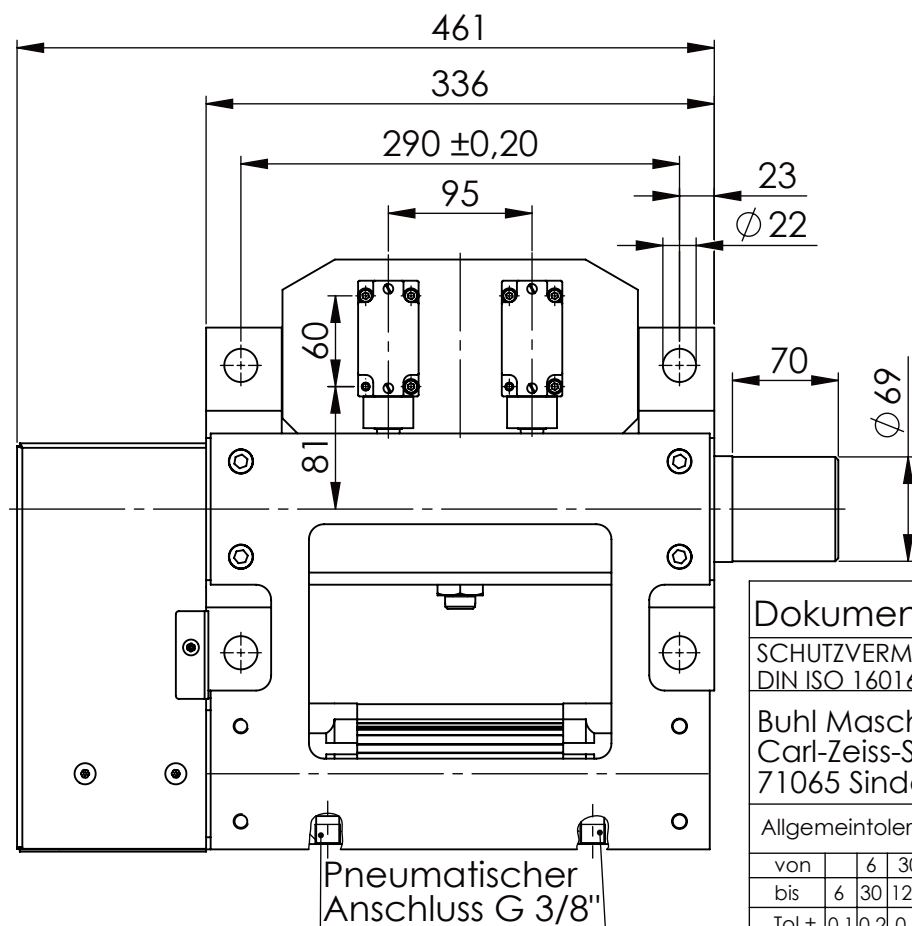


Sechskantschraube DIN 931/DIN EN ISO 4014-M20x90- 8.8,  
Ma=320Nm, U-Scheibe DIN 125/DIN EN ISO 7089 -A21,  
mit Loctite od. ähnlichem sichern

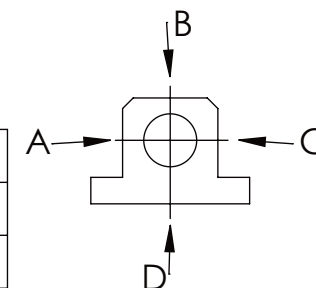


beim Anschweißen der  
Halteplatte auf 5-fache  
Sicherheit achten



Langlochscheibe

|                     |          |          |
|---------------------|----------|----------|
|                     | A B C    | D        |
| F zul.              | 60.000 N | 17.000 N |
| bei stat. Belastung |          |          |



0 5 10 15 20 25 30 35 40 45 50 55 60 65 70 75 80 85 90 95

Dokumentenart: Datenblatt

Gewicht [kg]: 48.65

Projektion

SCHUTZVERMERK NACH  
DIN ISO 16016:2007-12 BEACHTEN

Buhl Maschinenbau e.K.  
Carl-Zeiss-Str. 2  
71065 Sindelfingen

|        | Datum    | Name       |
|--------|----------|------------|
| Bearb. | 12.03.15 | G.Velleuer |
| Freig. | 13.03.15 | W.Buhl     |

Benennung:  
Sicherheitsabsteckung

Blatt-  
format:  
DINA4

Zusatzbenennung:  
SA 70P

Maß-  
stab:  
1:5

Zeichnungs-Nr.:  
04-SA 70 P 04-03

Revision  
0

Allgemeintoleranz DIN ISO 2768 m-K

| von   | 6   | 30  | 120 | 400 | 1000 | 2000 |
|-------|-----|-----|-----|-----|------|------|
| bis   | 6   | 30  | 120 | 400 | 1000 | 2000 |
| Tol.± | 0,1 | 0,2 | 0,3 | 0,5 | 0,8  | 1,2  |

Buhl Maschinenbau e.K.  
Sindelfingen

**BUHL**