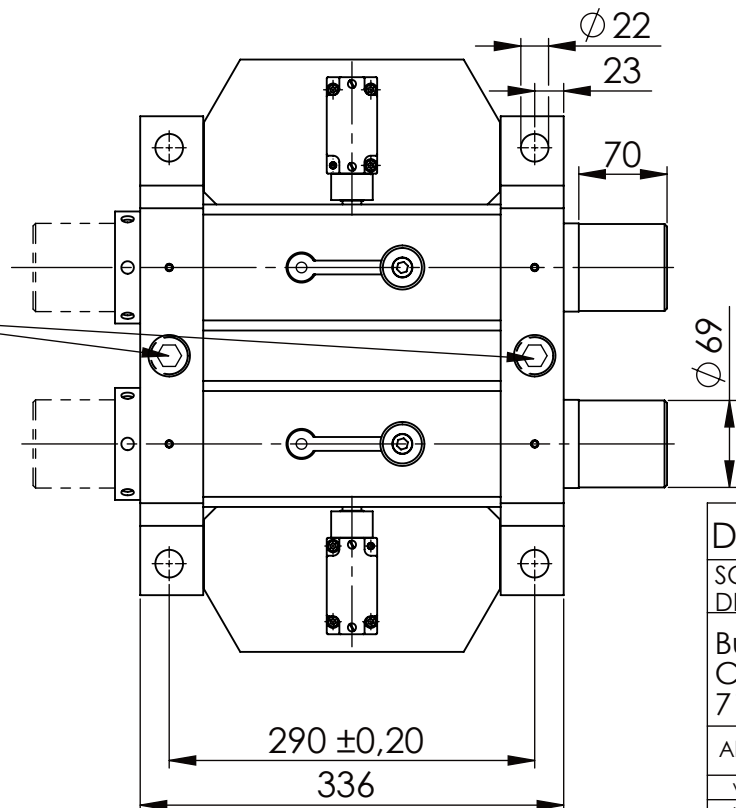
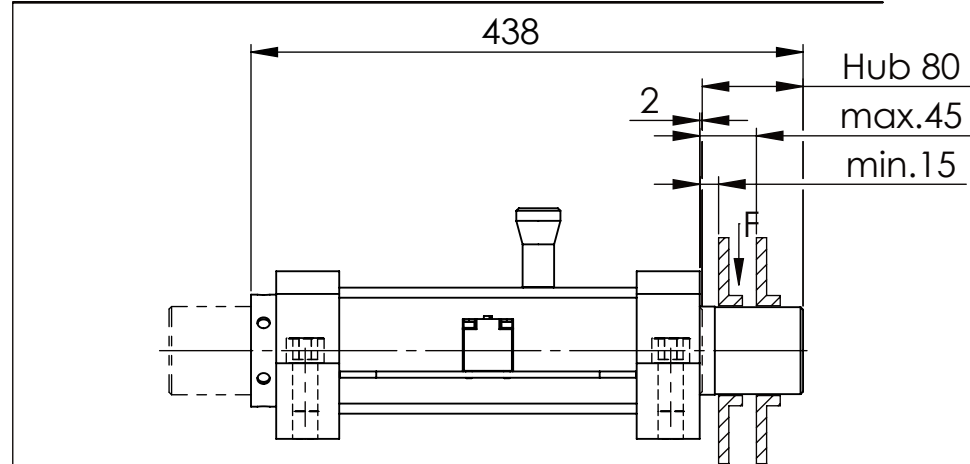
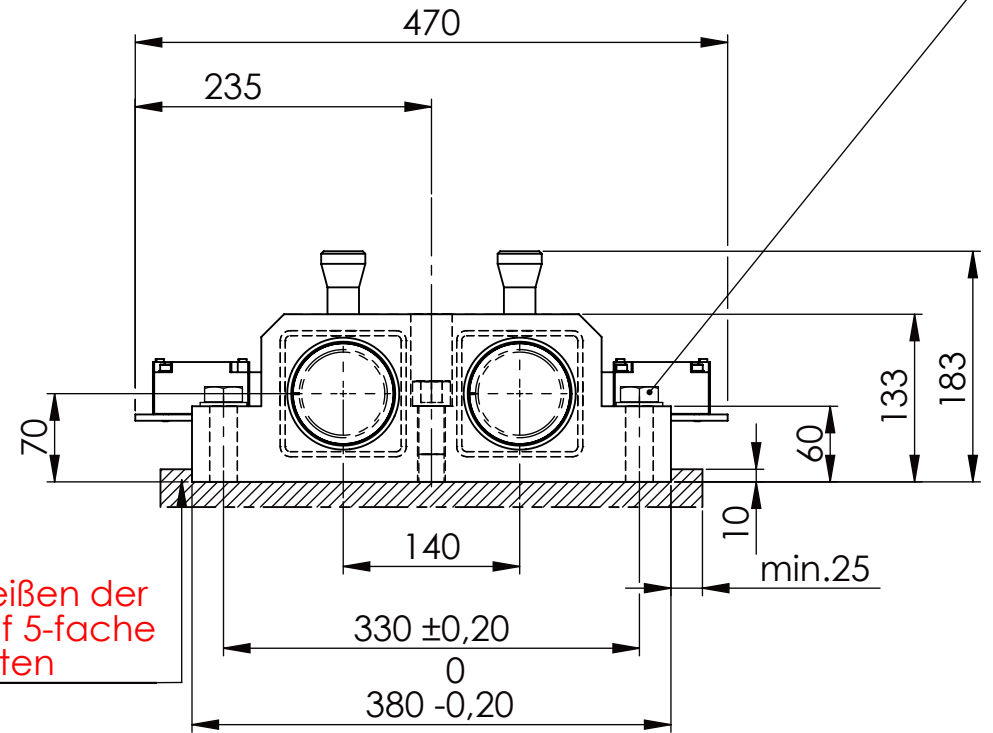


Sechskantschraube DIN 931/DIN EN ISO 4014-M20x90- 8.8, Ma=320Nm,
U-Scheibe DIN 125/DIN EN ISO 7089 -A21, mit Loctite od. ähnlichem sichern

Zyl.Schraube DIN 912/DIN EN ISO 4762 - M20x90-8.8,
Ma=320Nm, mit Loctite od. ähnlichem sichern

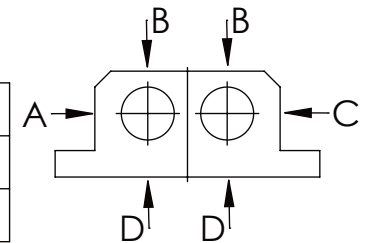


beim Anschweißen der
Halteplatte auf 5-fache
Sicherheit achten



Langlochscheibe

| | A | B | C | D |
|---------------------|----------|----------|----------|----------|
| F zul. | 60.000 N | 60.000 N | 60.000 N | 17.000 N |
| bei stat. Belastung | | | | |



Dokumentenart: Datenblatt

Gewicht [kg]: 60.66

Projektion

SCHUTZVERMERK NACH
DIN ISO 16016:2007-12 BEACHTEN

Buhl Maschinenbau e.K.
Carl-Zeiss-Str. 2
71065 Sindelfingen

| | Datum | Name |
|--------|----------|------------|
| Bearb. | 26.01.17 | G.Velleuer |
| Freig. | 27.01.17 | W.Buhl |

Benennung:
Sicherheitsabsteckung

Blatt-
format:
DINA4

Zusatzbenennung:
SA 70HT-1S

Maß-
stab:
1:6

Zeichnungs-Nr.:
04-SA 70 HT-1S 01-03

Revision
0

Allgemeintoleranz DIN ISO 2768 m-K

| von | 6 | 30 | 120 | 400 | 1000 | 2000 |
|-------|-----|-----|-----|-----|------|------|
| bis | 6 | 30 | 120 | 400 | 1000 | 2000 |
| Tol.± | 0.1 | 0.2 | 0.3 | 0.5 | 0.8 | 1.2 |

Buhl Maschinenbau e.K.
Sindelfingen

BUHL