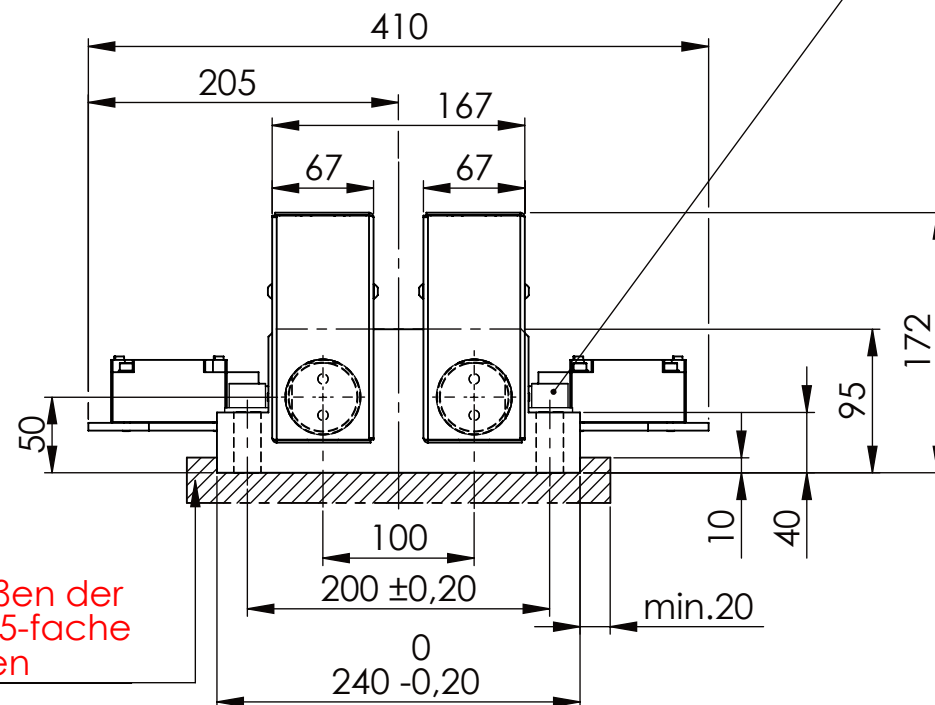
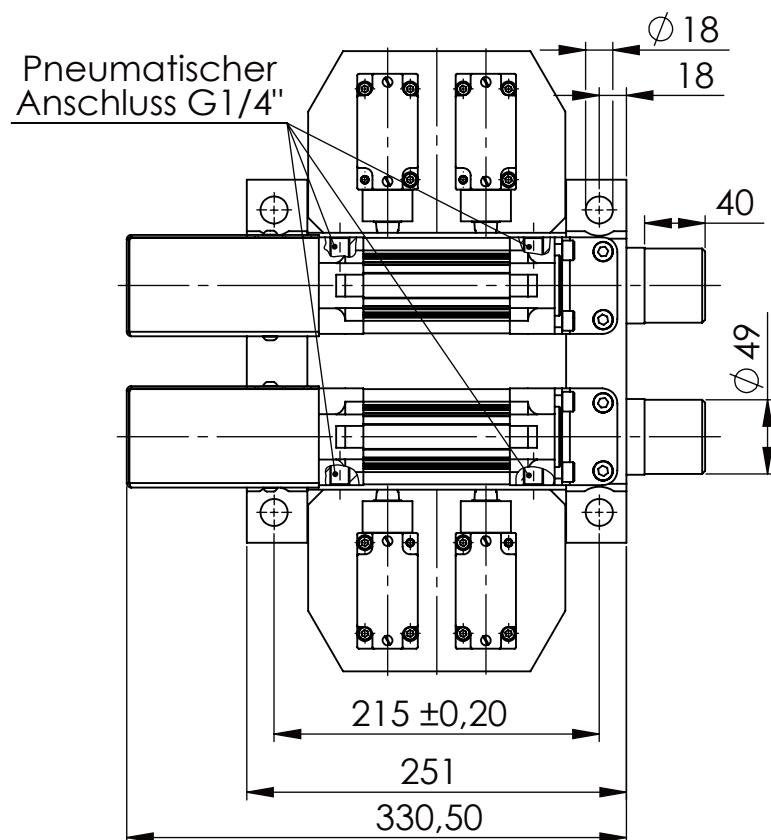
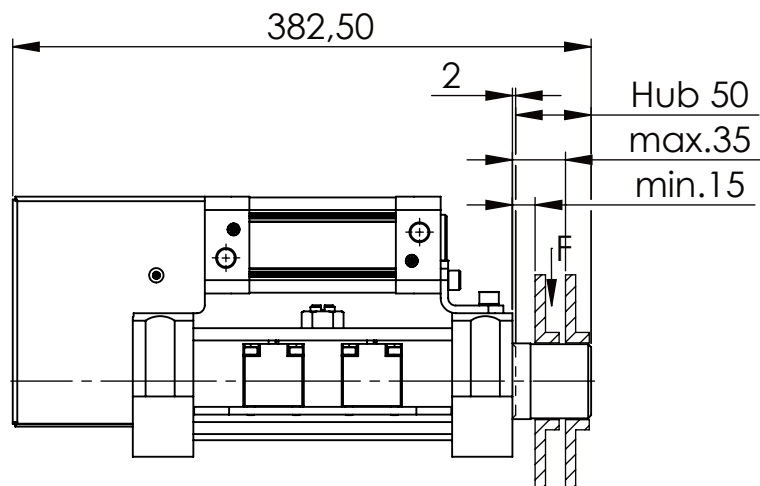


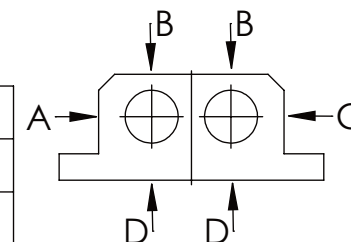
Zylinderschraube DIN 912/DIN EN ISO 4762 - M16x60 - 8.8, Ma=90Nm,
U-Scheibe DIN 125/DIN EN ISO 7089 -A17, mit Loctite od. ähnlichem sichern



beim Anschweißen der Halteplatte auf 5-fache Sicherheit achten

Langlochscheibe

	A B C	D
F zul.	22.000 N	6.185 N
bei stat. Belastung		



Dokumentenart: Datenblatt

Gewicht [kg]: 30.31

Projektion

SCHUTZVERMERK NACH
DIN ISO 16016:2007-12 BEACHTEN

Buhl Maschinenbau e.K.
Carl-Zeiss-Str. 2
71065 Sindelfingen

Bearb.

29.09.15

G.Velleuer

Freig.

01.10.15

W.Buhl

Allgemeintoleranz DIN ISO 2768 m-K

von	6	30	120	400	1000	2000
bis	6	30	120	400	1000	2000
Tol.±	0.1	0.2	0.3	0.5	0.8	1.2
	0.1	0.2	0.3	0.5	0.8	2.0

BUHL

BUHL

Benennung:

Sicherheitsabsteckung

Zusatzbenennung:

SA 50PT-2S

Zeichnungs-Nr.:

04-SA 50 PT-2S 01-03

Blatt-
format:
DINA4

Maß-
stab:
1:5

Revision
0