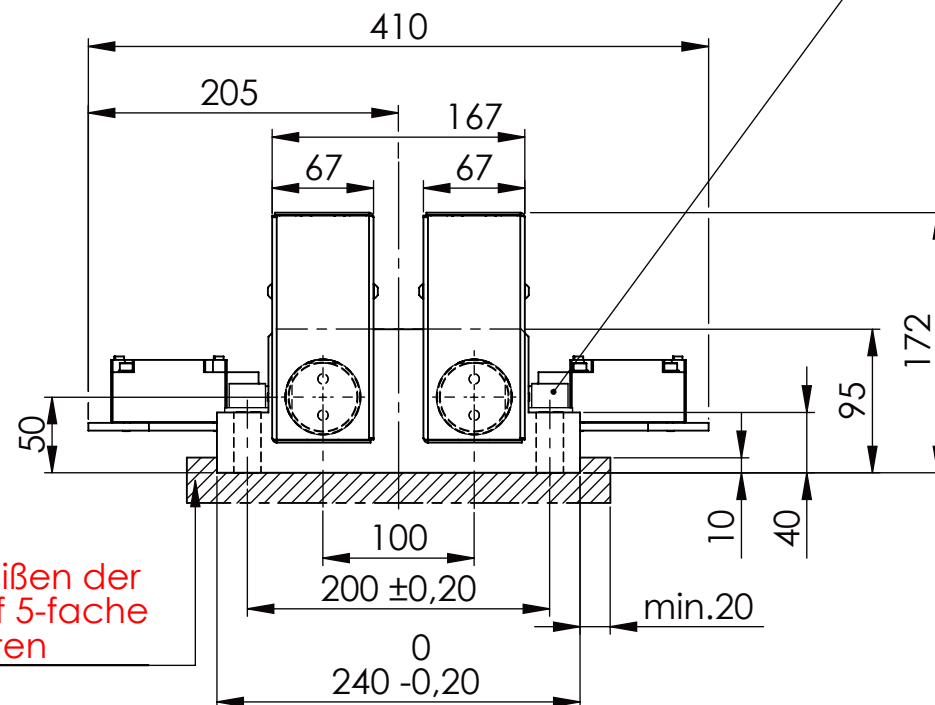
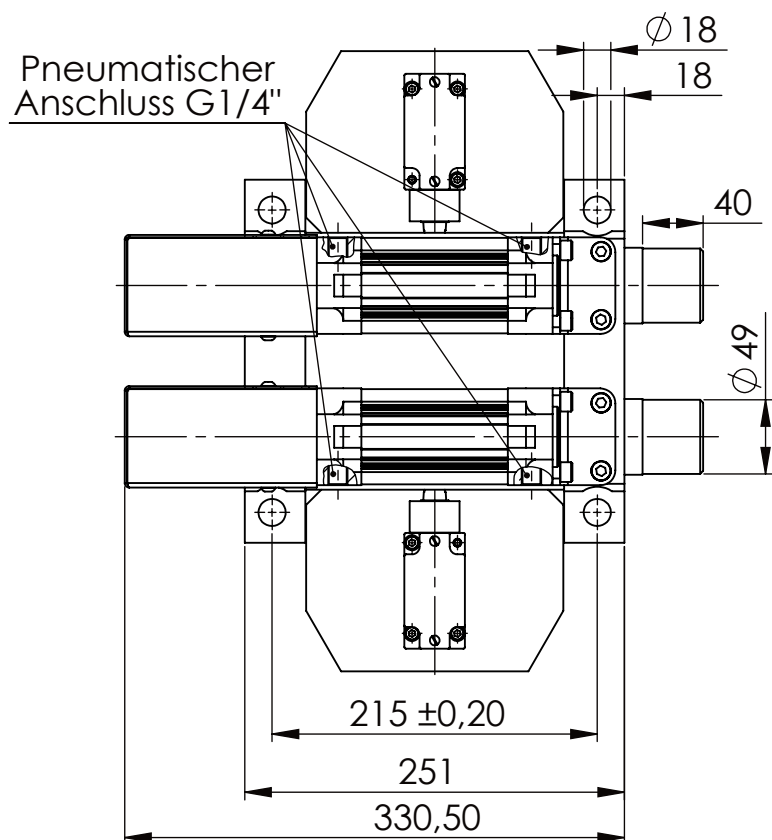
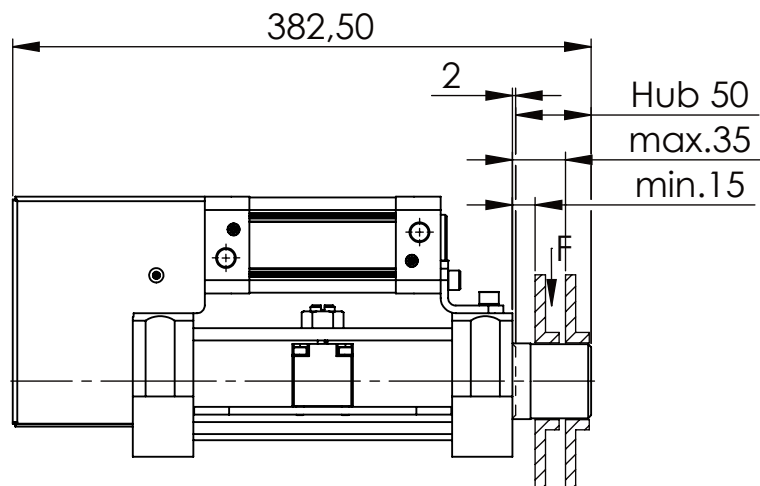


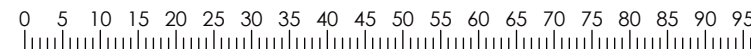
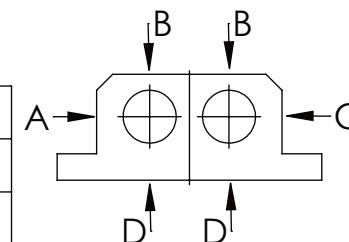
Zylinderschraube DIN 912/DIN EN ISO 4762 - M16x60 - 8.8, Ma=90Nm,
U-Scheibe DIN 125/DIN EN ISO 7089 -A17, mit Loctite od. ähnlichem sichern



beim Anschweißen der
Halteplatte auf 5-fache
Sicherheit achten

Langlochscheibe

| | | |
|---------------------|----------|---------|
| | A B C | D |
| F zul. | 22.000 N | 6.185 N |
| bei stat. Belastung | | |



Dokumentenart: Datenblatt

Gewicht [kg]: 30.12

Projektion

SCHUTZVERMERK NACH
DIN ISO 16016:2007-12 BEACHTEN

Buhl Maschinenbau e.K.
Carl-Zeiss-Str. 2
71065 Sindelfingen

| | Datum | Name |
|--------|----------|------------|
| Bearb. | 29.09.15 | G.Velleuer |
| Freig. | 01.10.15 | W.Buhl |

Benennung:
Sicherheitsabsteckung

Blatt-
format:
DINA4

Zusatzbenennung:
SA 50PT-1S

Maß-
stab:
1:5

Zeichnungs-Nr.:
04-SA 50 PT-1S 01-03

Revision
0

Allgemeintoleranz DIN ISO 2768 m-K

| von | 6 | 30 | 120 | 400 | 1000 | 2000 |
|-------|-----|-----|-----|-----|------|------|
| bis | 6 | 30 | 120 | 400 | 1000 | 2000 |
| Tol.± | 0.1 | 0.2 | 0.3 | 0.5 | 0.8 | 1.2 |

Industrie-
Sicherungen

BUHL