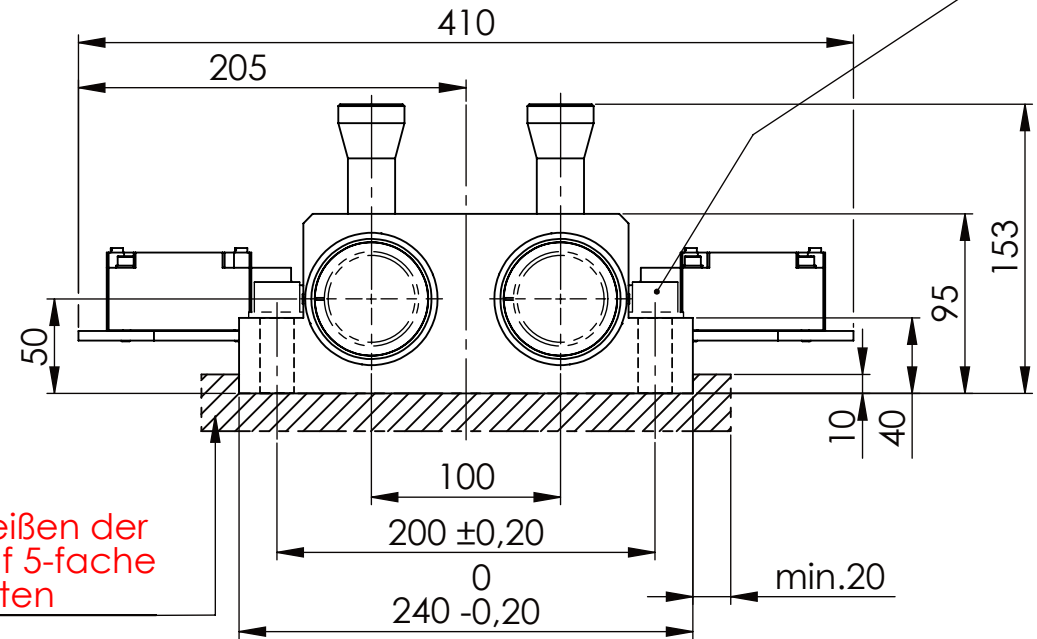
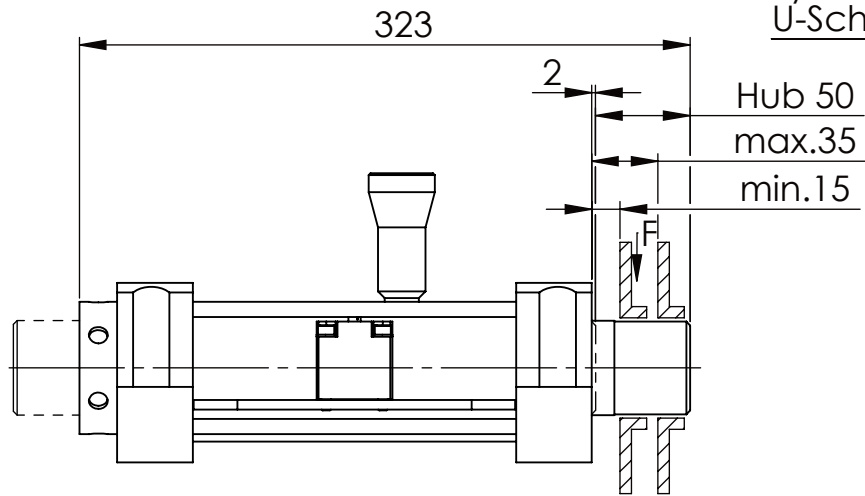
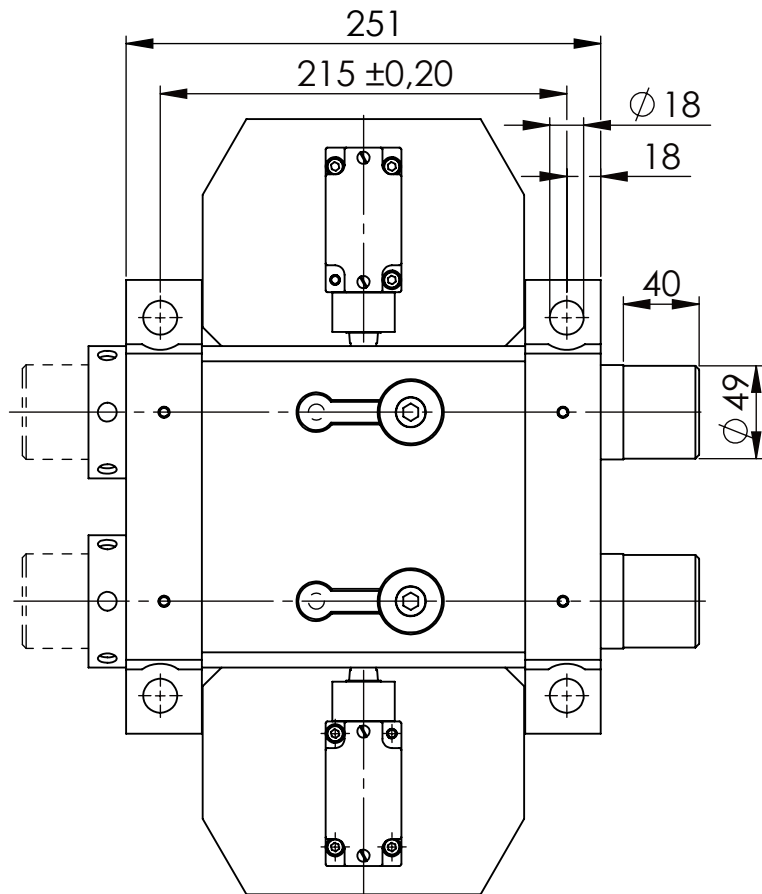


Zylinderschraube DIN 912/DIN EN ISO 4762 - M16x60 - 8.8, Ma=90Nm,  
U-Scheibe DIN 125/DIN EN ISO 7089 -A17, mit Loctite od. ähnlichem sichern

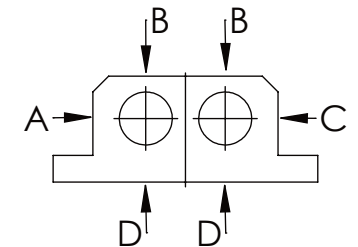


beim Anschweißen der  
Halteplatte auf 5-fache  
Sicherheit achten



Langlochscheibe

|                     |          |         |
|---------------------|----------|---------|
|                     | A B C    | D       |
| F <sub>zul.</sub>   | 22.000 N | 6.185 N |
| bei stat. Belastung |          |         |



Dokumentenart: Datenblatt

Gewicht [kg]: 23.67

Projektion

SCHUTZVERMERK NACH  
DIN ISO 16016:2007-12 BEACHTEN

Buhl Maschinenbau e.K.  
Carl-Zeiss-Str. 2  
71065 Sindelfingen

|        | Datum    | Name       |
|--------|----------|------------|
| Bearb. | 29.09.15 | G.Velleuer |
| Freig. | 01.10.15 | W.Buhl     |

Benennung:  
Sicherheitsabsteckung

Blatt-  
format:  
DINA4

Zusatzbenennung:  
SA 50HT-1S

Maß-  
stab:  
1:4

Zeichnungs-Nr.:  
04-SA 50 HT-1S 01-03

Revision  
0

Allgemeintoleranz DIN ISO 2768 m-K

| von   | 6   | 30  | 120 | 400 | 1000 | 2000 |
|-------|-----|-----|-----|-----|------|------|
| bis   | 6   | 30  | 120 | 400 | 1000 | 2000 |
| Tol.± | 0.1 | 0.2 | 0.3 | 0.5 | 0.8  | 1.2  |
|       | 0.1 | 0.2 | 0.3 | 0.5 | 0.8  | 2.0  |

Industrie-  
Sicherungen

**BUHL**