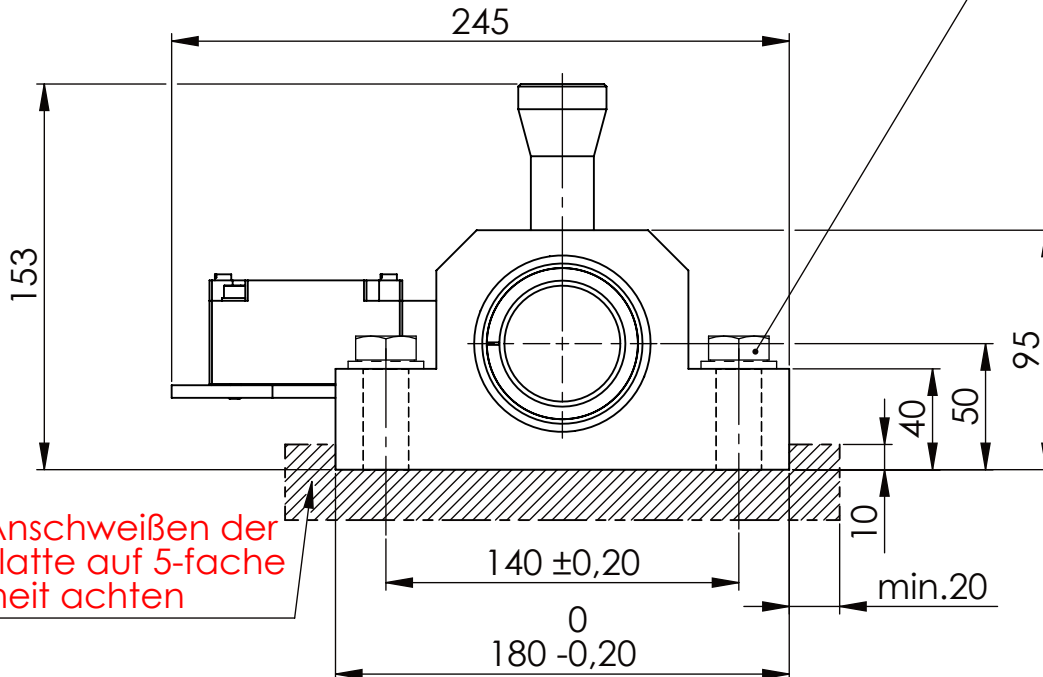
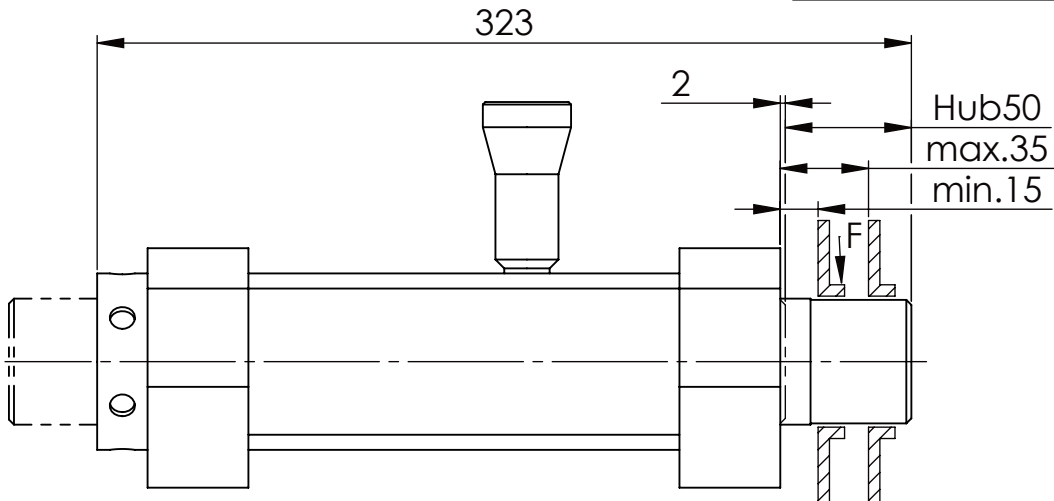
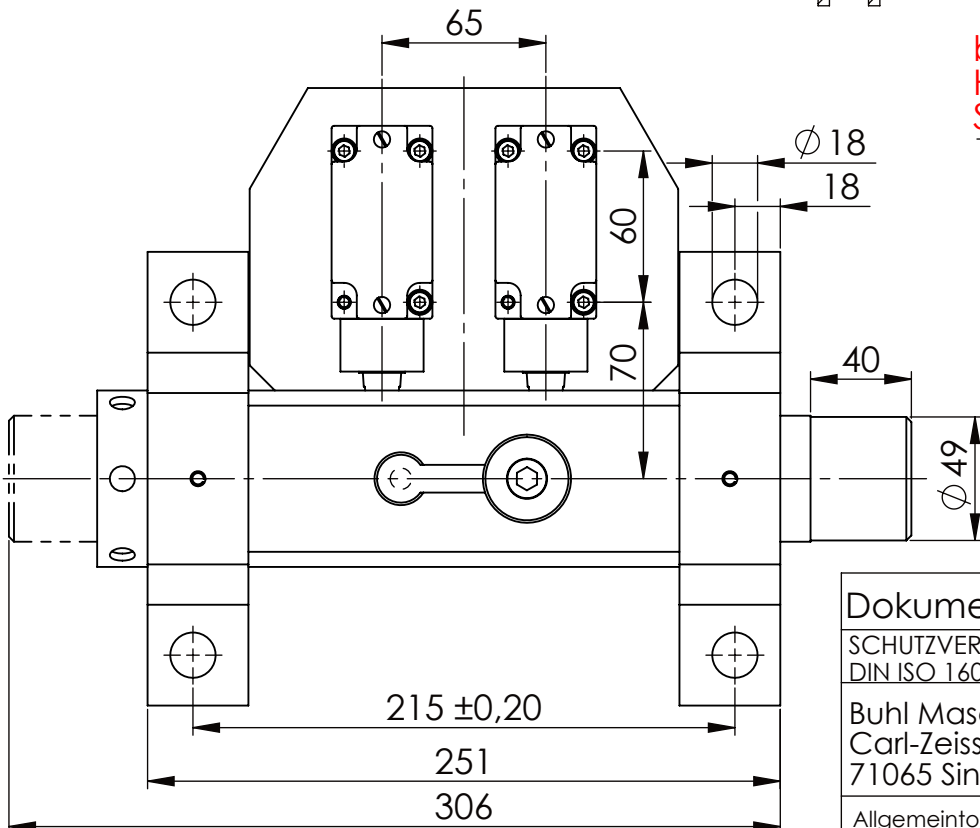


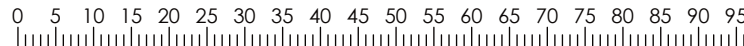
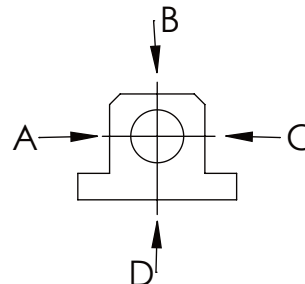
Sechskantschraube DIN 931/DIN EN ISO 4014-M16x60- 8.8, Ma=90Nm,
U-Scheibe DIN 125/DIN EN ISO 7089 -A17, mit Loctite od. ähnlichem sichern



beim Anschweißen der Halteplatte auf 5-fache Sicherheit achten



	A B C	D
F _{zul.}	22.000 N	6.185 N
bei stat. Belastung		



Dokumentenart: Datenblatt

Gewicht [kg]: 13.45

Projektion 

SCHUTZVERMERK NACH
DIN ISO 16016:2007-12 BEACHTEN

Datum	Name
-------	------

Benennung:
Sicherheitsabsteckung

Blatt-
format:
DINA4

Buhl Maschinenbau e.K.
Carl-Zeiss-Str. 2
71065 Sindelfingen

Bearb.	12.12.14	G.Velleue
--------	----------	-----------

Freig.	12.12.14	W.Buh
--------	----------	-------

Zusatzbenennung:
SA 50H

Maßstab
1:3

Allgemeintoleranz DIN ISO 2768 m-K

Buhl Maschinenbau e.K.
Sindelfingen

BUHL

Zeichnungs-Nr.:
04-SA 50 H 02-03

Revision
0

von		6	30	120	400	1000	2000
bis	6	30	120	400	1000	2000	4000
Tol.±	0.1	0.2	0.3	0.5	0.8	1.2	2.0