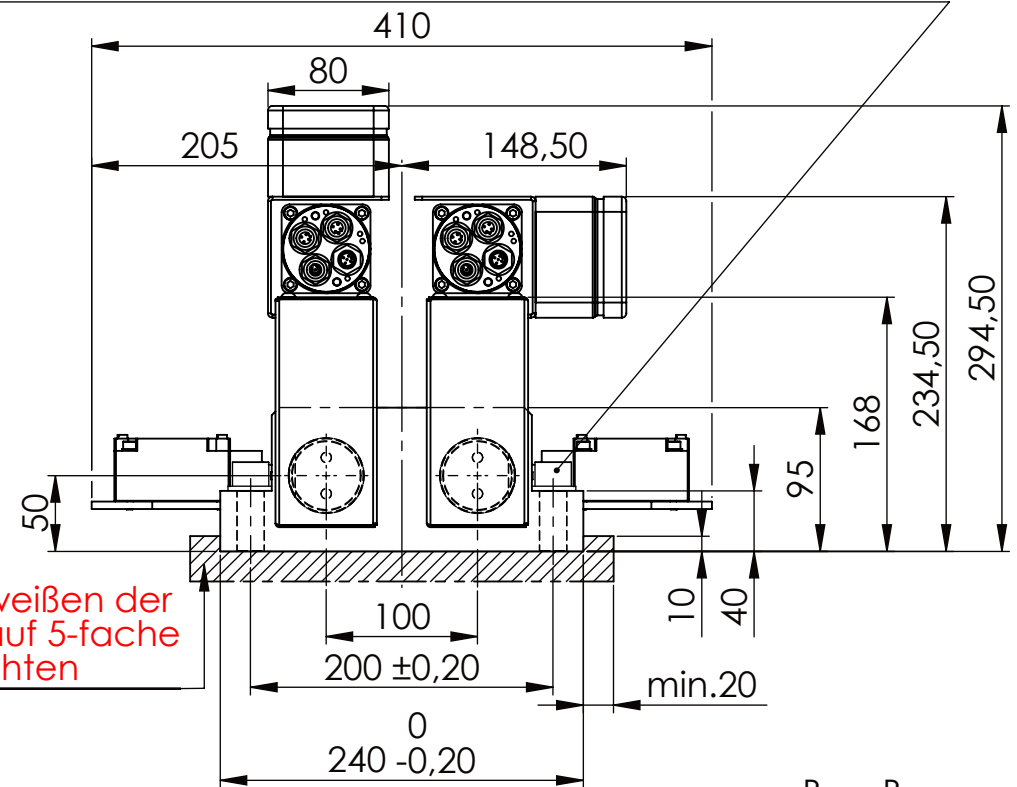
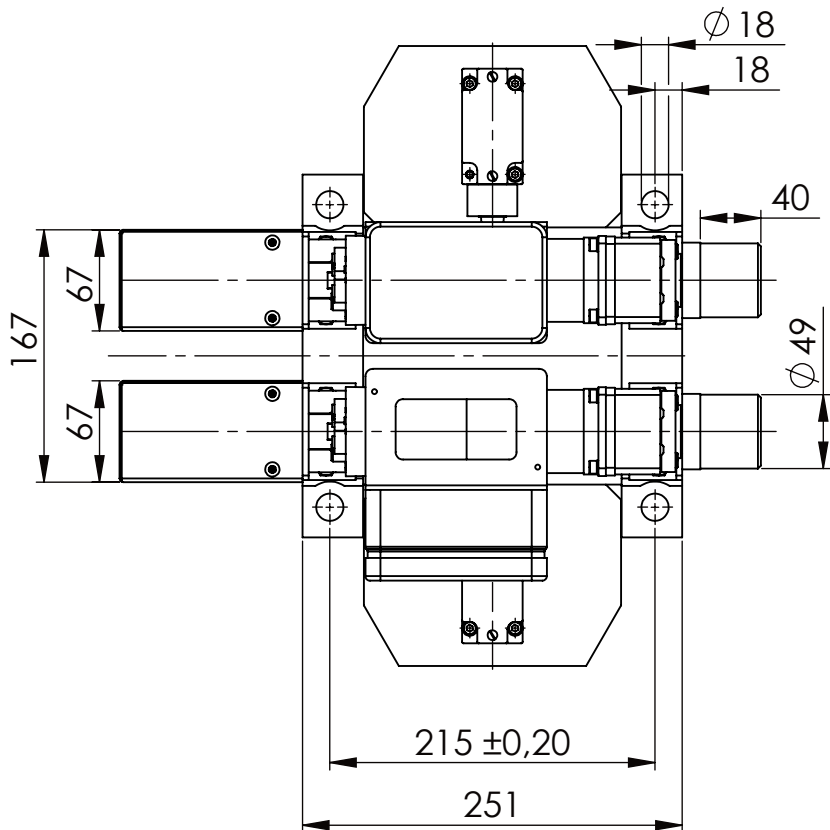
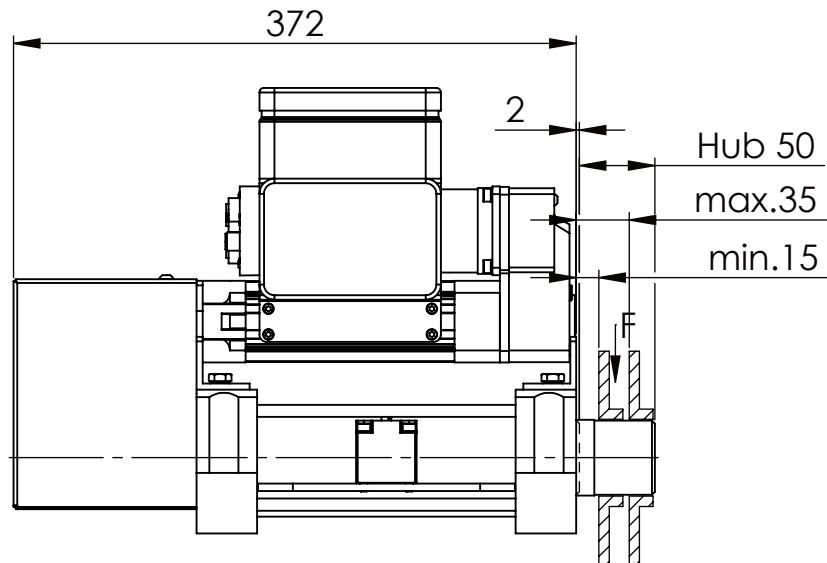


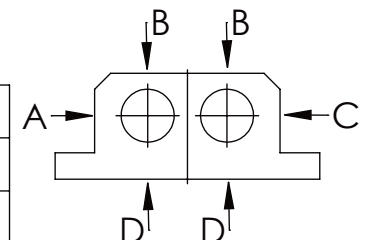
Zylinderschraube DIN 912/DIN EN ISO 4762 - M16x60 - 8.8, Ma=90Nm,  
U-Scheibe DIN 125/DIN EN ISO 7089 -A17, mit Loctite od. ähnlichem sichern



beim Anschweißen der  
Halteplatte auf 5-fache  
Sicherheit achten

Langlochscheibe

	A B C	D
F <sub>zul.</sub>	22.000 N	6.185 N
bei stat. Belastung		



Dokumentenart: Datenblatt

Gewicht [kg]: 29.85

Projektion

SCHUTZVERMERK NACH  
DIN ISO 16016:2007-12 BEACHTEN

Buhl Maschinenbau e.K.  
Carl-Zeiss-Str. 2  
71065 Sindelfingen

Bearb.

24.11.15

G.Velleuer

Freig.

26.11.15

W.Buhl

Allgemeintoleranz DIN ISO 2768 m-K

von	6	30	120	400	1000	2000
bis	6	30	120	400	1000	2000
Tol.±	0,1	0,2	0,3	0,5	0,8	1,2
	0,2	0,3	0,5	0,8	1,2	2,0

Industrie-  
Sicherungen

**BUHL**

Benennung:

Sicherheitsabsteckung

Zusatzbenennung:

SA 50EMO T-1S

Zeichnungs-Nr.:

04-SA 50 EMO T-1S 01-05

Blatt-  
format:

DINA4

Maß-  
stab:

1:5

Revision

0